

LES ANGLES
(Pyrénées-orientales)
Résidence « Les chalets de l'Isard*** »



ADRESSE DU CENTRE
Accueil/Remise des Clés

Résidence Les chalets de l'Isard ***
Route du Pla del Mir
66210 LES ANGLES (Pyrénées-orientales)

Tél : 04 68 30 45 50

Email : chalets-isard@vacanceole.com

• Horaires d'ouverture :

- Lundi, mardi, jeudi et vendredi : 8h-11h et 16h-19h

- Samedi : 8h-11h et 16h-20h

Fermeture Mercredi toute la journée et dimanche après-midi

BIENVENUE !

Votre séjour à la résidence « Les Chalets de l'Isard*** »

Site

Située à l'entrée de la station, la résidence de tourisme Les Chalets de l'Isard*** vous séduira par son authenticité grâce à son architecture mêlant bois et pierre qui s'inscrit harmonieusement au cœur d'une forêt de sapins.

Cadre de vie

Vous trouverez ici une nature riche et préservée. Surplombant un magnifique lac, le village des Angles vous offre en plus des loisirs en montagne toutes les activités nautiques possibles.

Infos Pratiques

Arrivée et Départ

Vous êtes attendus à partir de 17h.
Les départs se font jusqu'à 10h.

Ouverture de la réception : Lundi, mardi, jeudi et vendredi : 8h-11h et 16h-19h, Samedi : 8h-11h et 16h-20h, Fermeture Mercredi toute la journée et dimanche après-midi

Sous réserve de modification

① **En cas d'arrivée tardive, il est impératif de prévenir la réception de la résidence avant 19h qui vous indiquera la marche à suivre.**

Services inclus

- **Accès wifi** à la réception,
- **Kit d'entretien**,
- **Télévision**,
- **Casier à ski** par logement,
- **Kit bébé lit + chaise haute** (En prêt, sur réservation et selon disponibilité),
- **Parking extérieur** (sur réservation et selon disponibilité).

Services avec participation

- **Linge de toilette** (1 serviette de bain et 1 serviette de toilette): 12 €/kit/personne, à régler sur place,
- **Linge de lit** : 16€/lit/change (pour un simple ou double), à régler sur place,
- **Lits faits à l'arrivée** : 10 €/lit (sur réservation), à régler sur place,
- **Ménage en cours ou de fin de séjour** (hors coin cuisine): 70€/ logement de 4 personnes ; 90 €/logement de 6 personnes à régler sur place,
- **Pack sérénité** (draps, serviettes, ménage hors cuisine) : 135€/ logement de 4 personnes ; 175€/logement de 6 personnes à régler sur place,
- **Laverie** : 5€/lavage, 3€/séchage ,
- **Accès wifi dans les logements** : 3€/jour, 5€/2jours, 15€/semaine, (plusieurs connexions possibles en simultané avec un seul code)
- **Early check-in** : logement disponible à partir de 11h (sous réserve de disponibilité) : 75 €/logement
- **Animaux** : 10€/animal/jour, 46€/semaine (1 seul animal/logement),

À signaler lors de l'inscription à régler dès la réservation. Les animaux doivent être tenus en laisse. Certificat antirabique obligatoire. Chiens d'attaque (pitbull) et de 2^{ème} catégorie formellement interdits dans votre résidence.

SÉJOURS EN LOCATION

Hébergement

Tous les logements disposent d'une coin cuisine avec un réfrigérateur, un four micro-ondes, une hotte aspirante, des plaques vitrocéramiques, une cafetière et une bouilloire. Salle de bains, wc séparés.

2 pièces 4 personnes (27 m²) : séjour équipé d'une TV écran plat avec canapé convertible, 1 chambre avec 1 lit double.

2 pièces 6 personnes cabine (38 m²) : séjour équipé d'une Tv écan plat avec canapé convertible, 1 chambre avec 1 lit double coin nuit avec lit superposé.

Rappel : ne dépassez jamais la capacité maximale de personnes autorisées dans le logement. Pour des raisons de sécurité, nous devrions vous en interdire l'accès (exemple un appartement de 6 personnes ne peut-être loué que pour 6 personnes, un bébé étant considéré comme une personne).

Le prix comprend

- **La location** du samedi 17h au samedi 10h,
- **Parking extérieur** (sur réservation et selon disponibilité).

Le prix ne comprend pas

- **La caution*** de 300 €/logement à verser à l'arrivée (restituée après inventaire et états des lieux le jour du départ ou renvoyée par courrier),
- **La taxe de séjour** : 1.20€/jour/personne à partir de 18 ans (à régler sur place selon tarif en vigueur),
- **Le linge de toilette et de lit,**
- **Le ménage de fin de séjour,**

À proximité

→ À faire :

- Randonnees raquettes,
- Train de luges,
- Chiens de traîneau,
- Plonge sous glace

Les accès :

→ Par l'autoroute :

A 1h30 de **Perpignan**, RN116 depuis Perpignan puis D118 depuis **Mont Louis** ou RN20 depuis **Toulouse** (Tunnel du Puymorens) 92km de Perpignan (1h30) par RN 116 + D118 178km de Toulouse par RN20 107km de Carcassonne, 242km de **Montpellier**, 203km de **Barcelone**.

→ Par le train :

Gare SNCF de **Mont Louis-La Cabanasse** puis navette jusqu'à la station à 13 km

→ Par avion :

Aéroport de **Perpignan-Rivesaltes** à 93 km.

Assurance

LOCATION : s'agissant de l'ensemble des produits de location d'appartements ou de gîtes, aucune assurance n'est incluse dans nos prix de vente. Ce type de prestation ne couvre que l'acte de location sans aucune autre prestation ou activité.

Nous vous rappelons qu'il relève du choix et de la responsabilité de chaque participant de souscrire auprès de l'assureur de son choix les assurances concernant les risques locatifs temporaires.

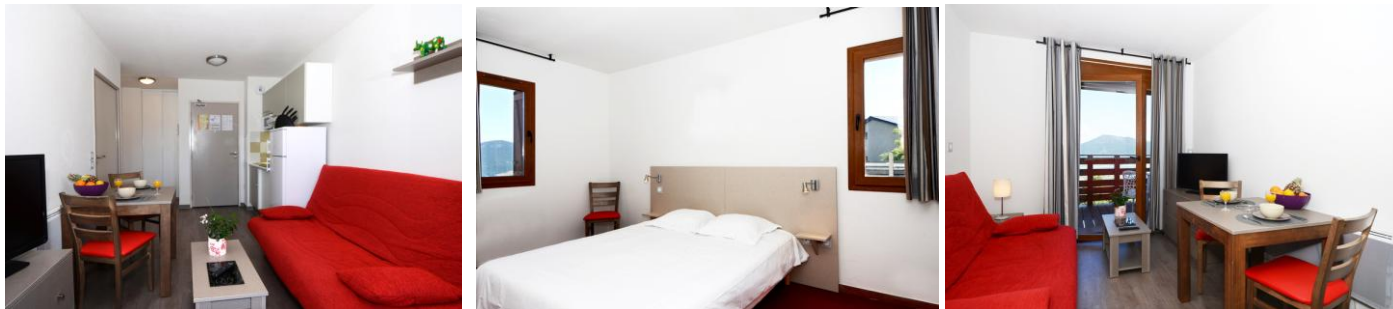
L'assurance ne peut intervenir après la fin du séjour.

Nous vous rappelons que les pertes d'objets, les vols dans les véhicules, les bijoux, les espèces, les bicyclettes ne sont pas garantis par l'assurance.

En cas d'accident corporel, l'assurance intervient en complément des remboursements de la sécurité sociale et de la mutuelle.

Toutes nos équipes se mobilisent pour que vous passiez un agréable séjour !

Ce séjour est organisé en collaboration avec VACANCEOLE



Vacances Passion

21 rue Saint Fargeau – CS 72021 - 75989 PARIS CEDEX 2

Inscrit au Registre des Opérateurs de Voyages et Séjours Certification d'Immatriculation : IM 075 100 379

Agrément national d'organisme de tourisme social et familial n°06.07.04

www.vacances-passion.org