

LOUDENVIELLE
(Hautes-Pyrénées)
Résidence « La Soulane »



ADRESSE DU CENTRE
Accueil/Remise des Clés

Résidence La Soulane
Chemin du Lac - Hameau d'Aranvielle
65510 LOUDENVIELLE

Tél : 05 62 40 69 69

• **Horaires d'ouverture :**

Tous les jours*: 9h-12h et 17h-19h

* Sauf le dimanche après-midi et le mercredi toute la journée (fermeture de la réception).

BIENVENUE !

Votre séjour à la résidence « La Soulane »

Site

A 16 km d'Arreau, Loudenvielle station village typique des Pyrénées est située en bas de la station de ski de Peyragudes et de Val Louron.

Cadre de vie

La résidence "La Soulane" est située au bord d'un lac de 32 ha, à 12 km des pistes et 1 km des commerces.

Infos Pratiques

Arrivée et Départ

Vous êtes attendus entre 17h et 19h
Les départs se font le samedi avant 10h.

Ouverture de la réception : tous les jours* de 9h à 12h et de 17h à 19h.

*Sauf le dimanche après-midi et le mercredi toute la journée (fermeture de la réception)

① **En cas d'arrivée tardive, il est impératif de prévenir la réception de la résidence qui vous indiquera la marche à suivre.**

Services inclus

- **Accès wifi à la réception,**
- **Prêt de matériel bébé jusqu'à 2 ans** (chaise, baignoire, matelas à langer, à pré-réserver et selon disponibilités),
- **Prêt d'ustensiles** à fondue et à raclette, de mini-four, de fer et de table à repasser, de sèche-cheveux (selon disponibilités),
- **Parking.**

Services avec participation

- **Location TV** : 42 €/ semaine, à régler sur place,
 - **Location du linge de lit et de toilette** : 17 €/personne/change, à régler sur place et selon disponibilité,
 - **Location du linge de lit ou de toilette** : 10 €/personne/change, à régler sur place et selon disponibilité,
 - **Location de lit bébé** : 27 €/semaine, (selon disponibilités) à régler sur place et selon disponibilité,
 - **Accès internet dans le logement** : 16 €/semaine/connexion ou pack famille à 27 € avec 3 connexions par semaine, à régler sur place,
 - **Service petit-déjeuner** : 12 €/jour/personne, à régler sur place,
 - **Ménage de fin de séjour** (hors coin cuisine): 65 € à 150€ selon le logement, à régler sur place,
 - **Laverie,**
 - **Animaux** : 50 €/séjour/animal (1 seul par logement).
- À signaler lors de l'inscription,** à régler sur place. Les animaux doivent être tenus en laisse. Certificat antirabique obligatoire. Chiens d'attaque (pitbull) et de 2^{ème} catégorie formellement interdits dans votre résidence.

SÉJOURS EN LOCATION

Hébergement

Tous les appartements disposent d'une kitchenette équipée (2 plaques électriques, micro-ondes, lave vaisselle, bouilloire, réfrigérateur).

Studio 2 personnes (25 m² environ) : alcôve avec 2 lits superposés*. Salle d'eau (douche ou baignoire) avec WC.

Studio 4 personnes (25 m² environ) : séjour avec canapé-lit gigogne de 2 couchages. Alcôve avec 2 lits superposés*. Salle d'eau (douche ou baignoire) avec WC.

2 pièces 5 personnes (30 m² environ) : séjour avec canapé-lit gigogne de 2 couchages. Une chambre avec un lit double, une cabine avec un lit simple. Salle d'eau (douche ou baignoire) avec WC.

3 pièces 6 personnes (40 m² environ) : séjour avec une banquette-lit gigogne de 2 couchages. A l'étage une chambre avec un lit double, une chambre avec 2 lits simples, salle de bain. WC au rez de chaussée.

*Le couchage en hauteur ne convient pas à des enfants de moins de 6 ans. Décret n°95.949 du 25/08/1995.

Rappel : ne dépassez jamais la capacité maximale de personnes autorisées dans le logement. Pour des raisons de sécurité, nous devrions vous en interdire l'accès (exemple un appartement de 6 personnes ne peut-être loué que pour 6 personnes.

Le prix comprend

- **La location** du samedi 17h au samedi 10h,
- **Le parking.**

Le prix ne comprend pas

- **La caution** de 350€/logement (2 versements : appartement + ménage) à verser à l'arrivée (restituée après inventaire et états des lieux le jour du départ ou renvoyée par courrier),
- **La taxe de séjour** (à régler sur place selon tarif en vigueur),
- **La télévision,**
- **Le linge de lit et de toilette,**
- **Le ménage de fin de séjour** (hors coin cuisine),
- **Les activités mentionnées avec participation, les dépenses personnelles.**

Loisirs

Inclus

- **Sauna,**
- **Salle de gymnastique,**

Pour les enfants et ados

Avec participation

- **A Adervielle** crèche en Halte Garderie pour les enfants de 3 mois à 6 ans Tous les jours sauf le samedi et dimanche.

À proximité

→ À faire :

- Balades en raquettes,
- Randonnées toutes difficultés
- Initiation au scooter des neiges,
- Centre Thermo Ludique de Loudenvielle BALNEA,
- Parc Aventure.

Le domaine skiable :

17 remontées mécaniques, pistes de luge, snowpark et bordercross.
5 pistes vertes - 20 pistes bleues – 20 pistes rouges – 4 pistes noires

Informations concernant la station données à titre indicatif.

Les accès :

→ Par la route :

Sur l'autoroute Toulouse-Bayonne, sortir à Lannemzan. Prendre la direction d'Arreau. A Arreau, prendre à gauche direction de Luchon, col de Peyresourde, suivre la D618, après Bordès-Louron continuer vers Avajan et Loudenvielle. La résidence est au bord du lac Génos-Loudenvielle. A Aranvielle prendre en contrebas l'impasse fléchée « La Soulane » qui longe le lac.

Coordonnées GPS : 42° 48' 18.508'' N / 0°24' 45.277'' E.

→ Par le train :

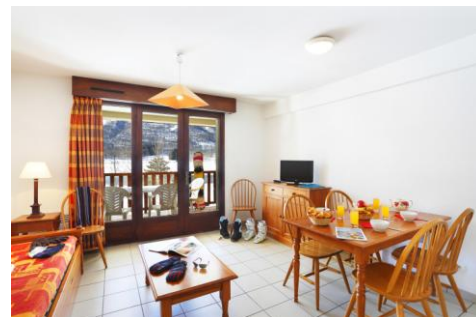
Gare de Bagnères de Luchon (environ 25 km). Voiture indispensable.

→ Par avion :

Aéroport de Tarbes Ossun Lourdes (env. 80 km).

Toutes nos équipes se mobilisent pour que vous passiez un agréable séjour !

Ce séjour est organisé en collaboration avec NEMEA



Assurance

LOCATION : s'agissant de l'ensemble des produits de location d'appartements ou de gîtes, aucune assurance n'est incluse dans nos prix de vente. Ce type de prestation ne couvre que l'acte de location sans aucune autre prestation ou activité.

Nous vous rappelons qu'il relève du choix et de la responsabilité de chaque participant de souscrire auprès de l'assureur de son choix les assurances concernant les risques locatifs temporaires.

L'assurance ne peut intervenir après la fin du séjour.

Nous vous rappelons que les pertes d'objets, les vols dans les véhicules, les bijoux, les espèces, les bicyclettes ne sont pas garantis par l'assurance.

En cas d'accident corporel, l'assurance intervient en complément des remboursements de la sécurité sociale et de la mutuelle.

Vacances Passion

21 rue Saint Fargeau – CS 72021 - 75989 PARIS CEDEX 20

Inscrit au Registre des Opérateurs de Voyages et Séjours Certification d'Immatriculation : IM 075 100 379
Agrément national d'organisme de tourisme social et familial n°06.07.04

www.vacances-passion.org