

VILLE : Montignac - Lascaux
(Région) : Nouvelle Aquitaine, en Dordogne - Périgord
Village de vacances * - Le Manoir du Chambon**

Réf : 24 004 01

Mis à jour le 28/07/2023



ADRESSE DU CENTRE Accueil/Remise des Clés

Le Manoir du Chambon
105 route de Condat
24290 Montignac

Tél : 05.53.51.14.71.

Laissez un message avec vos coordonnées sur le répondeur en cas d'absence, nous vous rappelons rapidement, promis.

Mail : contact@manoirduchambon.org

• Horaires d'ouverture :

- **Dimanche :**

8 h 00 – 20 h 00

- **Autres jours :**

9 h 00 – 13 h 00 et 18 h 00 – 20 h 00

La bienveillance de tous envers chacun a été l'une des clés de la réussite des vacances familiales de l'été 2023 au Manoir du Chambon.

Chaque personne a amené ce qu'elle avait de meilleur en elle, et l'a partagé. Ce sera la même chose cette année.

(Emmanuel, directeur du Manoir du Chambon)

BIENVENUE !

Votre séjour au village Vacances Passion «Le Manoir du Chambon»

Site

Le Manoir du Chambon est posté à l'entrée du charmant bourg de Montignac sur Vézère, commune du Périgord Noir de 3000 habitants environ.

Implanté sur un domaine de 5 hectares, il est notamment composé d'un manoir du XVIème siècle abritant réception, salle de ping-pong, clubs enfants, salle vidéo... et de deux bâtiments combinant chambres et salles à manger formant une cour intérieure et un jardin d'agrément clos.

Il faisait partie d'un grand domaine agricole, situé à un carrefour de voies de communications dans la vallée de la Vézère, tout près du bourg de "Montignac-Le-Comte". Cette demeure bourgeoise disposait de 3 étages pour l'habitation et d'une tour destinée à la défense du lieu. C'était encore dans les années 1970 une ferme équestre avant de devenir un hôtel-restaurant puis un Village de Vacances*** accueillant également les groupes scolaires et les groupes d'adultes.

Aujourd'hui, les 24 chambres simples et équipées, regroupées autour du patio fleuri incitent aux retrouvailles familiales et aux rencontres conviviales. Toutes les chambres donnent directement sur la cour intérieure. Leur nombre restreint permet un accueil et un séjour réellement conviviaux dans un cadre de vie permettant l'épanouissement de chacun.

Cadre de vie

En [Nouvelle-Aquitaine](#), la Dordogne vous propose de découvrir ses richesses réparties sur les quatre couleurs du Périgord :

- **Le Périgord Noir** : Au Sud-est, la partie du département au relief vallonné très marqué, aux falaises abruptes, traversée par les vallées de la Vézère et de la Dordogne, est appelée depuis très longtemps [le Périgord Noir](#) pour ses collines très boisées et ses forêts de chênes verts à feuilles persistantes et denses. **Il est surtout connu pour ses châteaux, ses sites préhistoriques (Lascaux), ses villages médiévaux et ses paysages.**
- **Le Périgord Pourpre** : Au Sud-ouest, la région de [Bergerac](#) et ses alentours, terre vaste et doucement vallonnée, qui reçoit la rivière Dordogne et ses alluvions, a pris récemment l'appellation de Périgord Pourpre. Cette couleur évoque les teintes dominantes de la vigne ainsi que les teintes automnales de la forêt de la Bessède. La terre du vin de Dordogne.
- **Le Périgord Blanc** : Au centre, [le Périgord Blanc](#) s'étale d'Est en Ouest du département sur un sol calcaire très blanc et crayeux. L'architecture des villes (comme Périgueux) et villages (comme ici Brantôme), les façades très claires des maisons, bâties avec ce matériau trouvé sur place en attestent.
- **Le Périgord Vert** : Au Nord se trouve [le Périgord Vert](#) avec ses vergers, ses grandes prairies verdoyantes et ses forêts de châtaigniers. Il est traversé par de nombreuses rivières telles que l'Isle, l'Auvezère, la Dronne et intègre pour une part Le Parc Naturel Périgord-Limousin.

MANOIR DU CHAMBON



CHATEAU DE LOSSE 7 KM



Les accès :

COORDONNEES GPS :

Pour préparer votre itinéraire jusqu'au centre [cliquez ici](#)

Latitude : 45.07792

Longitude : 1.17425

N'entrez pas dans Montignac si vous arrivez par Brive, Périgueux, Hautefort... (le nord, l'est et l'ouest). Le Manoir est situé à proximité du rond point précédant le panneau d'entrée dans la ville. Pour vous repérer ; sur ce rond point se situe un garage "AD". Ne pas suivre "Montignac" mais Brive sur quelques mètres, nous sommes juste à votre gauche. Voir schéma ci-dessous.

→ Par la route :

Par l'autoroute A89 reliant Lyon et Bordeaux, prendre la sortie 17 (attention située juste avant la barrière de péage). Suivre ensuite la direction Brive, Montignac, puis Montignac pour une dizaine de km au feu tricolore du "Lardin Saint Lazare". Le Manoir se situe juste AVANT le rond point d'entrée de Montignac en venant de l'autoroute.

Par la RN89, à mi-chemin entre Brive et Périgueux suivre Montignac.

→ Par le train :

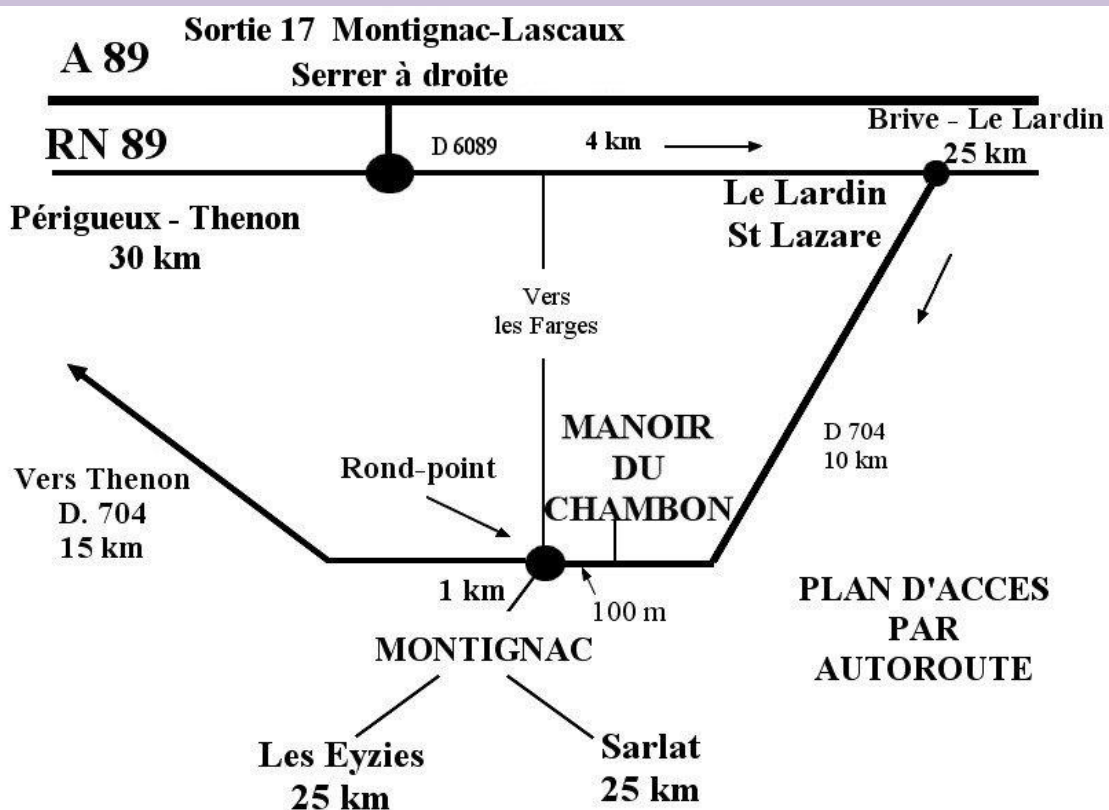
Arrivée à la gare de "Condat-le-Lardin", située à 10 km du Manoir, avec un changement à Brive ou Périgueux.

Navette gratuite depuis cette gare, sur rendez-vous.

→ Par avion :

Brive vallée de la Dordogne à 41 km de Montignac, puis prendre un taxi

Transfert en taxi possible : Taxi Loridan : 05 53 51 80 46



Accueil

Nos séjours d'une ou de deux semaines débutent maintenant le DIMANCHE.

Vous êtes attendus le premier jour à partir de 17 h 00.

Si vous arrivez plus tôt, deux solutions, soit votre chambre est déjà prête et c'est volontiers que nous vous en remettrons les clés, soit les conditions ne sont pas réunies pour vous remettre les clés et vous pourrez profiter de la piscine ou des diverses installations en attendant au plus tard 17 h 00. Un conseil donc, n'oubliez pas de placer le maillot de bain de vos enfants sur le dessus de la valise afin de leur faire plaisir dès leur arrivée, même avec un peu d'avance... Après une courte présentation du fonctionnement du Manoir, vous nous feriez plaisir en acceptant le verre de la convivialité, en terrasse pour débiter votre séjour en toute sérénité.

Si vous prenez du retard sur le parcours, pas d'énerverment votre santé et les points de votre permis nous sont chers. Vous êtes attendus et l'apéritif vous sera gardé au frais. Il est préférable toutefois de nous prévenir de l'heure estimée de votre arrivée afin que nous ne nous inquiétions pas et que votre dîner soit gardé au chaud (05.53.51.14.71. Laissez-nous un message, nous sommes souvent occupés les jours d'arrivée).

A 19 h 00, nous trinquerons à vos vacances qui démarrent, nous vous expliquerons le fonctionnement du Manoir du Chambon ainsi que le programme concocté par l'équipe d'animation, et nous vous aiderons à vous repérer sur notre domaine de 5 hectares.

Le jour de votre départ, il vous faudrait libérer votre chambre vers 10 h 00. Vous pourrez toutefois, rester sur le domaine et profiter des aménagements, piscine, aire de jeux, bar... toute la journée si vous le souhaitez.

Les animaux gentils sont volontiers accueillis gratuitement

Services inclus

- Téléphone, couverture réseau pour les portables parfois un peu capricieuses dans les locaux vu l'épaisseur des murs, mais pas trop de problème en extérieur
- Stationnement parking privé gratuit (non gardé)
- WIFI gratuit devant le bar et plus encore...
- Kit bébé : nous pouvons vous prêter un lit bébé ainsi qu'une baignoire pour votre "bout de chou", n'hésitez surtout pas à nous contacter avant votre arrivée qu'ils soient placés dans votre chambre dès le dimanche après-midi.

Services avec participation

- Buanderie, la somme de 3 € vous sera demandé pour laver votre linge.
- Boutique de produits locaux pendant les horaires d'ouverture de la réception
- Bar avec terrasse de 12 h 00 à 14 h 30 et de 18 h 30 à 22 h 30.
- La location de linge de toilette : si le linge inclus dans votre forfait ne vous suffit pas, vous aurez la possibilité d'en louer sur place :
- Repas non inclus dans la prestation que vous avez choisie : Si vous êtes en demi-pension, en Flexipass ou si vous souhaitez inviter des amis de passage, vous avez la possibilité de réserver des repas (la veille avant midi) aux tarifs suivants : 19 € par adulte, 17 € pour les jeunes de 12 à 17 ans, 13 € de 3 à 11 ans. Tarif bébé pour les invités : 5 €

SÉJOURS EN NUIT+PETIT DÉJEUNER, PENSION COMPLETE OU DEMI-PENSION

Hébergement

24 chambres familiales au RDC avec terrasses privatives et mansardées à l'étage sous le toit, toutes équipées avec salle de bain et toilettes.

Chambre 1/2 pers (de 17 à 19m²) : 2 lits simples ou 1 lit double

Chambre 3/4 pers (de 16 à 20m²) : 3 lits simples ou 1 lit double et 1 lit simple

Chambre 5/6 pers (22m²) : 2 lits simples et 2 fois 2 lits superposés ou 1 lit double et 2 fois 2 lits superposés

Le Manoir du Chambon dispose à présent d'une chambre PMR (personne à mobilité réduite), ainsi que de quelques aménagements permettant à chacun de passer un bon séjour.

Nous vous rappelons qu'en vertu du décret 95 949 du 25/08/1995, « les couchages en hauteur (lits superposés) ne conviennent pas aux enfants de moins de 6 ans ».

Les chambres ont été agrémentées de nouvelles têtes de lits avec liseuses et prises pour vos Smartphones ou tablettes.

3 Gîtes de 3 à 5 personnes :

Bungalows **climatisés**, en bois avec une baie vitrée, terrasse, kitchenette bien équipée, salon avec canapé-lit, chambre parents (lit 140), chambre enfants (2 lits 80 X 190), petite salle de bain douche/WC. Situés juste derrière le Manoir et ombragés, le nombre restreint de chalets permet un accueil et un séjour réellement convivial. Dimension et confort modeste, mais appréciable par sa configuration (2 chambres séparées) avec plus d'espace au total que les autres chambres de l'établissement (16 à 22 m²)



Surfaces Gîtes :

Habitation 28.45 m²

Chambre 2 adultes lit double de 5,50 m²

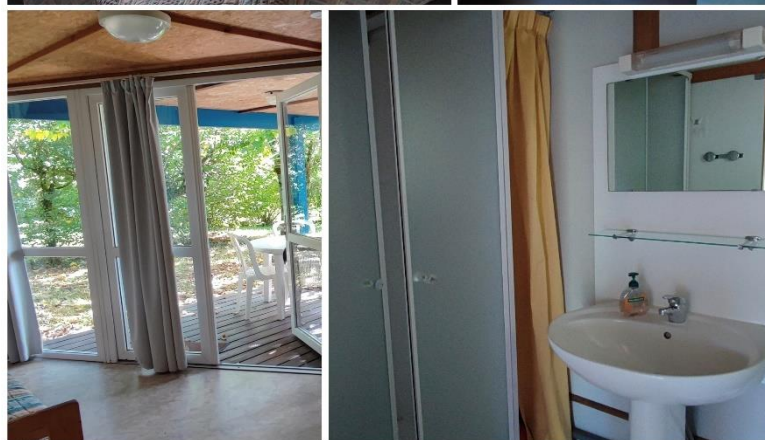
Chambre 2 enfants lits simples de 5,50m²

SDB (douche/lavabo/WC) de 2,50 m²

Lit canapé salon et kitchenette : 15 m²

Terrasse 7.20 m²

Total 35.65 m²



Restauration

L'équipe de cuisine, permanente, aime à partager les recettes de notre terroir et cela se sent dans tous les repas proposés. D'autant plus que traditionnelle la cuisine est principalement élaborée avec les produits frais locaux.

Chaque jour, le Périgord est mis en valeur, que ce soit par un plat à base de canard ou traditionnel des gens du pays, les fraises du Périgord (première fraise européenne à bénéficier d'un signe d'Identification Géographique Protégée IGP), le fameux cabécou ou simplement par l'un des vins de Dordogne...

De plus, chaque mercredi le dîner n'est constitué que de spécialités périgourdines avec la salade gourmande ou les "grattons" de canard, les aiguillettes, confits ou magrets et les fameux gâteaux aux noix ou aux pommes. Notre chef profite de ce dîner pour vous proposer en option une part de foie gras maison mi-cuit (avec supplément).

Ceci n'exclut pas notre soirée grillades propice aux échanges et aux belles rencontres entre vacanciers, ni la soirée festive du vendredi soir.

En outre, nous prenons en compte vos restrictions alimentaires (allergies, intolérance) et vous proposons un plat en remplacement. Pour les régimes très particuliers, il est préférable que vous nous préveniez avant votre arrivée afin que le premier dîner corresponde également à vos besoins.

Les tables vous sont proposées par famille, mais il vous est tout à fait possible de vous placer à de grandes tables encore plus conviviales et partager ainsi de bons moments avec de nouveaux amis.

Horaires des repas :

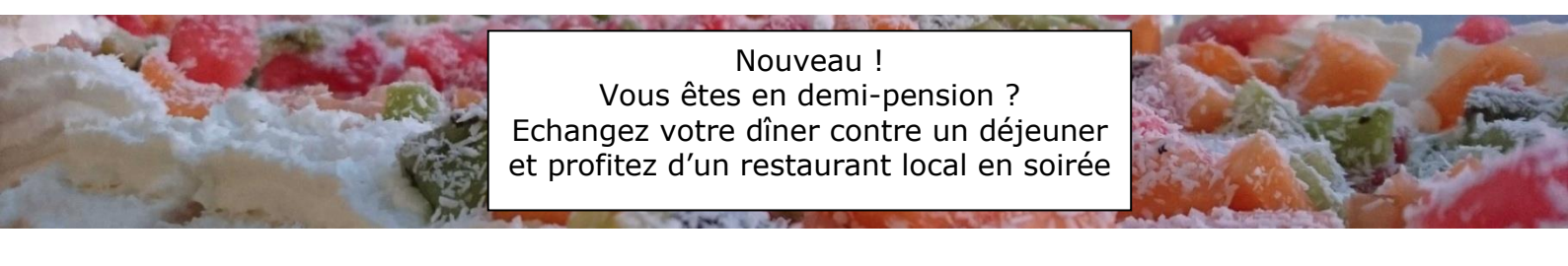
- Petit-déjeuner : de 8 h 00 à 9 h 15* avec possibilité d'un petit déjeuner simplifié servi au bar jusqu'à 11 h 00.
 - Les déjeuners : de 12 h 30 à 13 h 15*, service au plat
 - Les dîners : de 19 h 30 à 20 h 15*, service au plat ou hors d'œuvre sous forme de buffet.
- *il s'agit de l'amplitude horaire pour passer à table, rien ne vous empêche de trainer un peu à table et de profiter ainsi de la terrasse tout en gardant un œil sur vos enfants s'amusant sur l'aire de jeux.

Entretien du logement

Le ménage des chambres ne vous est pas demandé, quel que soit votre type de réservation : Flexipass, demi-pension ou pension complète.

Le prix comprend

- L'hébergement selon la composition de votre famille,
- En pension complète : les repas, du dîner du premier jour au petit déjeuner du dernier jour.
Possibilité de paniers repas sur demande la veille avant midi,
- En demi-pension : les dîners et petits déjeuners, du dîner du premier jour au petit déjeuner du dernier jour.
- En Flexipass : les petits déjeuners.
- Les animations adultes et enfants selon les dates et descriptifs indiqués,
- Les lits sont faits pour votre arrivée,
- Le linge de toilette,
- **Une boisson gratuite (sans alcool) par jour et par personne de moins de 18 ans,**
- Le ménage de fin de séjour.



Nouveau !
Vous êtes en demi-pension ?
Echangez votre dîner contre un déjeuner
et profitez d'un restaurant local en soirée

Le prix ne comprend pas

- Les activités mentionnées avec participation financière,
- La taxe de séjour, 0.61 € par nuit et par adulte en 2023 à titre indicatif
- Les dépenses personnelles

Chambre RDC



Le vieux manoir 16^{ème} siècle



Salle Ping Pong



Salle TV et Baby Foot



Lascaux IV



Notre grotte pour l'art pariétal



Chambres et cour intérieure



Profitez de vos vacances !

Les animations adultes et enfants sont mises en place afin de vous faire découvrir les richesses culturelles et naturelles du Périgord. Territoire du bien-être et de la joie de vivre les activités se déroulent dans la bonne humeur avec une préoccupation principale : que chaque membre de votre famille passe un très bon moment à l'écoute de ses envies

Animations adultes (inclus du 07/07 au 25/08/2024)

En journée

3 matinées de tir à l'arc, 1 balade en famille à la découverte du petit patrimoine et des paysages périgourdiens, 1 balade en famille à la découverte du charmant bourg de Montignac et de ses quartiers médiévaux.

Balade sur une journée complète avec visite de villages typiques



En soirée

4 soirées animées (qui pourront être : tournoi de pétanque et de Molki, visite nocturne de Sarlat, soirée festive autour du dîner et animée par un groupe local, initiation à l'art pariétal...)

Animations adultes (inclus du 25/08 au 01/09/2024)

En journée

Animations légères : 2 balades accompagnées à la découverte des paysages du Périgord, initiation aux arts préhistoriques.

En soirée

2 soirées animées : pétanque et de Molki et visite nocturne de Sarlat.

Les enfants -3 ans : Vos enfants de moins de 3 ans sont accueillis gratuitement sous votre responsabilité. Ils peuvent tout à fait bénéficier des repas servis au restaurant, il vous suffit de nous prévenir lors de votre arrivée si les menus leur conviennent ou si vous préférez fournir vous-même leurs repas. Nous ne proposons pas de club ou d'animations spécifiques pour les enfants de moins de 3 ans.

Les enfants de 3 à 11 ans : Un panel d'activités est proposé chaque semaine avec un nombre d'heures de prise en charge variant selon les périodes de l'été du **7 juillet au 25 août 2024**. Un atelier traitant de la Préhistoire ou du Moyen Age sera proposé au moins une fois chaque semaine, quel que soit le thème mis en place par les animateurs des clubs.

Clubs enfants inclus du 07/07 au 25/08/2023

Lors de cette période, les enfants âgés de 3 à 11 ans bénéficieront de l'accueil des clubs lors de 4 demi-journées, 1 journée continue de 9 h 15 à 18 h 30 et de 3 veillées avec repas. Voir horaires selon les périodes.

Pas de Clubs enfants du 25/08 au 01/09/2024

Côté détente (inclus)

- Piscine 12 X 8 non chauffée sous la responsabilité des utilisateurs (règlement)
- Court de tennis, boulo-drome (équipement et matériel mis à disposition)
- Ping-pong, baby-foot (équipement et matériel mis à disposition)
- Bibliothèque et jeux de société mis à disposition
- Salle de télévision : chaînes TNT

Loisirs à thème (avec participation) du 7 juillet au 25 août 2024

- Balade familiale en canoë avec pique-nique (généralement le jeudi):
Une journée pour découvrir la vallée de la Dordogne. Cette activité est ouverte à toute la famille à partir de 5 ans et accompagnée par un animateur de l'équipe du Village Vacances.
- La visite du fac-similé de Lascaux est prévue mercredi après-midi, avec certainement un tarif préférentiel. Inutile donc de réserver celle-ci.

À proximité

Les richesses culturelles et naturelles du Périgord sont si nombreuses, qu'un seul séjour ne vous permettra pas de tout découvrir.

Alors que certains se laisseront séduire par la descente de la Dordogne ou de la Vézère en canoë, au pied des châteaux de Castelnaud, Beynac ou Losse, d'autres préféreront la découverte des grottes préhistoriques comme Rouffignac ou par leur fac-similé comme [Lascaux](#) (**Centre International de l'Art Pariétal**), et les flâneurs découvriront Saint Léon sur Vézère et son pont Eiffel, Saint Amand de Coly et son abbaye fortifiée ou encore la bastide Domme, 3 des 10 "plus beaux villages de France" de Dordogne.

Pour les plus sportifs, il existe en Périgord près de 1 130 km de sentiers de grande randonnée (GR) pédestre. Parmi eux, **un sentier vers Saint-Jacques de Compostelle**, ou **le GR 36** qui longe les sites préhistoriques de la vallée de la Vézère. Sans oublier les cyclistes, VTT ou cyclotourisme, qui confirmeront que le cumul des petites côtes fortifie les mollets...

L'espace VTT-FFC "Lascaux vallée Dordogne" est ouvert depuis le 1er juin 2015, il est constitué de 565 km de chemins balisés. 24 boucles sont classées par niveaux de difficultés. Les points de départ principaux des circuits sont : Montignac, Saint-Léon sur Vézère, Le Bugue, les Eyzies, Rouffignac St Cernin, Salignac-Eyvigues, Carlux et Rouffiac de Carlux. Les vététistes trouveront dans chacun de ces lieux un parking et un panneau d'appel présentant la cartographie générale des itinéraires.

N'hésitez pas, quelle que soit la météo, il y a toujours un endroit magique à apprécier en Périgord.

OFFICE DE TOURISME : <http://www.lascaux-dordogne.com/>

Bureau de Montignac : 05 53 51 82 60

Toutes nos équipes se mobilisent pour que vous passiez un agréable séjour !

Séjour Vacances Passion

Vacances Passion

21 rue Saint Fargeau – CS 72021 - 75989 PARIS CEDEX 20

Inscrit au Registre des Opérateurs de Voyages et Séjours Certification d'Immatriculation : IM 075 100 379
Agrément national d'organisme de tourisme social et familial n°06.07.04

www.vacances-passion.org

Ce document est remis à titre indicatif et n'a pas de valeur contractuelle. De plus en règle générale, les prestations annexes (Piscine, sauna et hammam) peuvent être fermées les jours d'arrivée ou un jour dans la semaine pour entretien.