

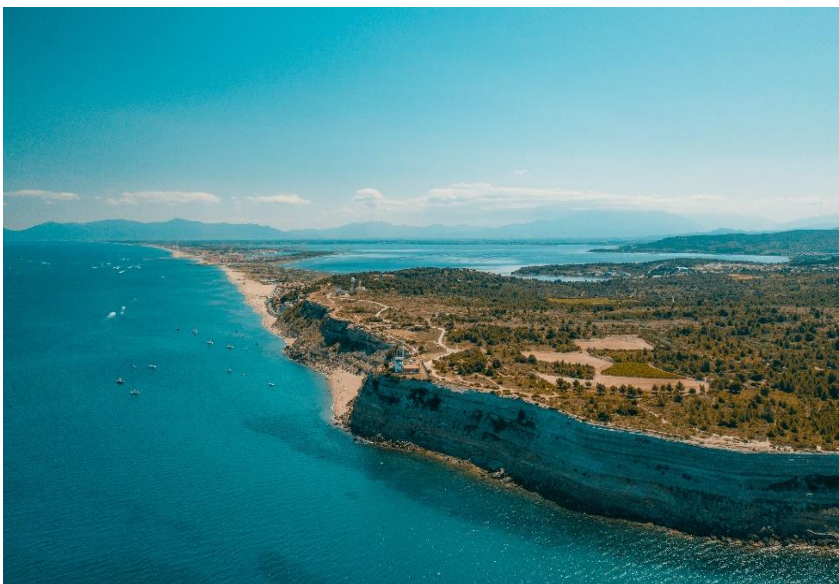
PORT-LEUCATE

(Aude)

Camping Rives des Corbières***

Locatif 011 002 01

Mise à jour le 14/12/2023



ADRESSE DU CAMPING Accueil/Remise des Clés

Camping Rives des Corbières
800 Avenue Georges Candilis
11370 PORT LEUCATE

Tél : 04 68 40 90 31

camping@assorives.com

- **Horaires d'ouverture :**
 - hors saison
9h00 - 13h00 et 16h00 - 20h00
 - en pleine saison (juillet et août)
9h00-20h00 non-stop
 - Le samedi de 08h00 à 20h00

BIENVENUE !

Votre séjour au camping Rives des Corbières

Entièrement rénové, le camping est idéalement situé à 150 m de la plage. Port de plaisance et commerces à 800 m accessibles par allées piétonnes bordées de lauriers roses. Un magasin LIDL est à 1 km environ. Parc aquatique à 800 m pour profiter pleinement de vos vacances.

Un marché coloré se tient sur le port de plaisance le mercredi et le dimanche. A noter également que la station de PORT-LEUCATE est familiale et l'Office de Tourisme offre un programme d'animation très diversifié et gratuit pendant la haute saison.

RENSEIGNEMENTS PRATIQUES

IMPORTANT :

Dans le cas où vous auriez des demandes ou des souhaits particuliers, nous vous remercions de nous les adresser par mail (camping@assorives.com) en précisant votre nom et vos dates de séjour au minimum deux semaines avant votre séjour).



Plan d'accès

Les accès :

➔ **Par la route :** Autoroute A9[™], sortie Port-Leucate n°40 puis la voie rapide D 627 (poursuivre sur une distance de 16km environ).

⇒ Pour accéder au Camping:

Suivre la direction « Port Leucate » en tournant à droite puis à droite à nouveau. Continuez tout droit, passez sous le pont, vous arrivez au 1^{er} rond-point (gendarmerie), poursuivre tout droit, au deuxième rond-point tourner à droite (avenue Georges Candilis). Le camping est situé à 600m sur la droite – itinéraire fléché.

➔ **Par le train :** Gare SNCF de Perpignan à environ 35km. Correspondance avec la gare SNCF de Leucate La Franqui à environ 15km. (Bureau SNCF ☎ 04 68 40 67 57).

La liaison par bus n°15 entre la gare SNCF La Franqui et Port Leucate avec arrêt à 100 m du camping (uniquement en juillet et en août).

Pour les horaires contacter l'Office de Tourisme ☎: 04.68.40.91.31.

Le service de navette fonctionne du lundi au samedi horaires de « Ma Navette » sur leucate.fr

➔ **Par avion :** Aéroport de Perpignan-Rivesaltes (environ 20km) ☎ 04 68 52 60 70.

Référence GPS : Rue de la Jonquière 42.84932, 3.04083

SITE

Adossée au massif des Corbières et tournée vers la Méditerranée, Port Leucate est la station de tous les plaisirs de la mer.

Son ensoleillement, la qualité de l'eau et de l'air, la propreté de la plage de sable, en font un lieu idéal pour des vacances familiales saines et dynamiques.

Pour les amateurs de planche à voile, c'est aussi un paradis de réputation internationale.

Perpignan est à 30 km et Narbonne à 50 km. La frontière espagnole est à environ 60 km.

CADRE DE VIE

Camping arboré de 6 ha avec 262 emplacements tentes et mobil-home. Possibilité de stationner un véhicule devant chaque mobil-home.

ACCUEIL

Vous êtes attendus le premier jour à partir de 17h. En cas d'arrivée tardive, nous vous remercions de bien vouloir nous prévenir. Votre séjour se terminera le dernier jour avant 10h.

SERVICES SUR PLACE

- snack ouvert du 04/05 au 28/09/2024 avec vente de produits de première nécessité du 04/05/2024 au 06/07/2024 et du 31/08 au 28/09/2024
- Epicerie ouverte du 06/07 au 31/08/2024
- Bar ouvert toute la saison du 04/05 au 28/09/2024
- Une laverie (payante)
- barbecues collectifs
- 4 blocs sanitaires
- **WIFI** : payant, voir conditions auprès du camping à l'arrivée.
- **Animaux*** : 49 € / animal / semaine

*CONDITIONS D'ACCUEIL DES ANIMAUX

Les animaux sont admis moyennant un supplément de 49 €/ animal / semaine à régler à la réservation. Fournir impérativement le carnet sanitaire de l'animal à jour des vaccinations. Les animaux doivent être tenus en laisse et identifiés par tatouage ou par le port d'un collier avec coordonnées du propriétaire. Si ces consignes ne sont pas respectées l'animal ne pourra être accueilli. Animaux de catégories 1 et 2 interdits.

SÉJOURS EN LOCATION

HEBERGEMENT

LES MOBIL HOMES sont équipés d'une kitchenette équipée d'un micro ondes (pas de mini four), cafetière électrique, plaque gaz 4 feux, frigo top pour les hébergements 4/6 personnes et salon de jardin.

Attention : draps non fournis mais possibilité de location sur place ou au moment de la réservation/literie équipée d'oreillers, couette, protège matelas.

Merci de respecter le nombre de personnes inscrites pour l'hébergement choisi. Pas de possibilité d'ajouter de lit bébé en plus de l'effectif maximum prévu dans l'hébergement réservé.

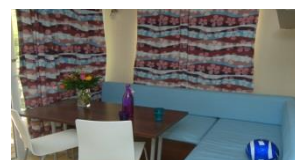
Mobil-home 4/ 6 personnes TRAMONTANE (27 m² environ - terrasse couverte) . Non climatisé

une chambre avec 1 lit double, une chambre avec 2 lits simples, coin repas transformable en lit double, salle d'eau avec douche, WC indépendants, kitchenette équipée avec frigo top. Le plus ancien et le plus économique de nos mobil homes.



Mobil-home 4/6 personnes SIROCCO (31 m² environ - terrasse couverte grande largeur incluse) + TV – Non climatisé

une chambre avec 1 lit double, une chambre avec 2 lits simples, coin repas transformable en lit double, salle d'eau avec douche, WC indépendants, kitchenette équipée avec frigo congélateur et baie vitrée donnant sur la terrasse en bois couverte.



Mobil-home 4 personnes MARIN (32 m² environ - terrasse couverte avec fermeture panneau coulissant grande largeur incluse) + TV – Non climatisé

une chambre avec 1 lit double, une chambre avec 2 lits simples, salle d'eau avec douche, WC indépendants, kitchenette équipée avec frigo congélateur et baie vitrée donnant sur la terrasse en bois couverte.



Mobil-home 4/6 personnes MISTRAL (accessible handicapé) (32 m² environ - terrasse couverte grande largeur incluse) + TV – Non climatisé

une chambre avec 2 lits simples), une chambre avec 1 lit superposé, coin repas transformable en lit double, salle d'eau avec douche, WC indépendants, kitchenette équipée avec frigo congélateur et baie vitrée donnant sur la terrasse en bois couverte incluse.



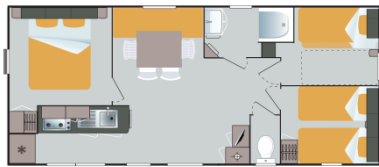
Mobil-home 6/8 personnes LEVANT (30 m² environ - terrasse couverte 4.50m x 2.60 m) + TV - Non climatisé

une chambre avec 1 lit double, 2 chambres avec 2 lits simples, coin repas transformable en lit double, salle d'eau avec douche, WC indépendants, kitchenette équipée avec frigo congélateur et une terrasse en bois couverte.



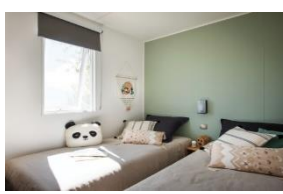
Mobil-home 6 personnes ALIZÉE (32 m² environ - terrasse couverte intégrée) + CLIMATISATION + TV

une chambre avec 1 lit double, 2 chambres avec 2 lits simples, coin séjour, salle d'eau avec douche, WC indépendants, kitchenette équipée avec lave-vaisselle, porte deux battants, baie fixe et porte d'entrée vitrées, 1 terrasse bois couverte.



Mobil-home 4/6 personnes BORA (30 m² environ - terrasse couverte + CLIMATISATION + TV)

une chambre avec 1 lit double, 1 chambre avec 2 lits simples, salon modulable en chambre lit double avec rideau de séparation, salle d'eau avec douche, WC indépendants, kitchenette avec colonne réfrigérateur-congélateur/micro-ondes, 1terrasse bois couverte.



ENTRETIEN DU LOGEMENT

Un état des lieux sera effectué lors de votre départ.

A votre arrivée : nous vous remettons un hébergement propre. Dans le cas contraire ne manquez pas de le signaler dès votre arrivée. Nous ferons dès lors intervenir l'équipe de ménage.

Nous vous remercions de remettre votre feuille d'inventaire dans les 24 heures suivant votre arrivée à l'accueil en indiquant les manques éventuels.

Durant votre séjour : vous êtes responsable de l'entretien de votre hébergement. Vous trouverez dans votre hébergement le matériel de base vous permettant d'assurer l'entretien de votre logement

A votre départ : nous vous remercions de prendre rendez-vous à l'accueil quelques jours avant votre départ afin de déterminer l'heure de rendez-vous pour l'état des lieux.

Nous vous rappelons que vous devez rendre un hébergement propre. Si vous le souhaitez, vous pouvez réserver un forfait ménage d'un coût de 59 €/logement (hors vaisselle), dans ce cas le ménage sera effectué par notre personnel.

LE PRIX COMPREND

- La mise à disposition de l'hébergement du 1^{er} jour 17h au dernier jour avant 10h,
- Les animations adultes et enfants selon les dates indiquées.

LE PRIX NE COMPREND PAS

- La caution de 200 € : garantie sur le locatif à verser à l'arrivée et restituée au départ après état des lieux.
- La caution de 59 € : garantie sur le forfait ménage, à verser à l'arrivée et restituée après état des lieux sauf en cas de ménage non fait.
- La taxe de séjour de 0.86€ / jour / adulte
- L'éco participation de 0.30 € / jour / adulte
- Le linge de lit : 12.00€ / personne
- La location d'un kit de linge de toilette (9.00 € / semaine comprenant 1 grande + 1 petite serviette + 1 tapis de bain).
- Le forfait linge de lit + linge de toilette : 17.00 € par personne
- Le ménage de fin de séjour,
- Les prestations et activités mentionnées avec participation.

Dans le cadre de votre réservation en séjour en location de mobil homes, vous avez réservé un hébergement d'une capacité maximale mentionnée sur votre confirmation d'inscription. Nous attirons votre attention sur le fait que pour des raisons d'assurance et de normes d'accueil, la réception de votre lieu de vacances est en droit de refuser l'accueil des personnes en surnombre (y compris les bébés) par rapport à la capacité de l'appartement réservé. Dans le cas où la réception de votre lieu de vacances accepterait l'accueil de personnes en surnombre, il vous sera réclamé un supplément financier.

ACCUEIL DES PERSONNES A MOBILITE REDUITE

Le mobil home **Mistral**  est spécialement équipé pour les personnes à mobilité réduite.

Les personnes à mobilité réduite ou ayant des difficultés à se déplacer devront le préciser dès la réservation (sous réserve de disponibilité).

Certains équipements et certaines activités du camping ne sont pas adaptés aux personnes à mobilité réduite.

Loisirs

EN ACCES LIBRE

- Piscine d'été* de 200 m² (non chauffée, non surveillée – avec balnéo et accès à la plage de sable à 150 mètres)

*** Le port de maillots de bain de type piscine est obligatoire :**

Pour les femmes : maillots de bain 1 ou 2 pièces

Pour les hommes : slips de bain ou boxers de bain (tissu élasthanne)

Pour les bébés jusqu'à 3 ans : maillot de bain couche obligatoire

Les bermudas, shorts de plage et tout autre type de combinaison sont interdits pour des raisons réglementaires d'hygiène.

Afin que chacun puisse profiter de ses vacances en toute quiétude, nous vous remercions de respecter les consignes de sécurité, d'hygiène et de règles de vie.

- Aire de jeux enfants + aire de jeux aquatiques
- Boulodrome
- Terrain multisport
- Ping Pong

ANIMATIONS ADULTES-ENFANTS INCLUSES (du 06/07 au 31/08/2024)

Inclus sur le camping (en haute saison et selon les plannings affichés)

Des animations sont proposées en journée : jeux, tournois, aquagym, zumba, concours divers, animations enfants et en soirée : soirées dansantes, karaoké, variétés, jeux...

Clubs enfants pour les 3/17 ans.

Voir programmation sur place.

Toutes nos équipes se mobilisent pour que vous passiez un agréable séjour !



Assurance

LOCATION : s'agissant de l'ensemble des produits de location, aucune assurance n'est incluse dans nos prix de vente. Ce type de prestation ne couvre que l'acte de location sans aucune autre prestation ou activité.

Nous vous rappelons qu'il relève du choix et de la responsabilité de chaque participant de souscrire auprès de l'assureur de son choix les assurances concernant les risques locatifs temporaires.

L'assurance ne peut intervenir après la fin du séjour.

Nous vous rappelons que les pertes d'objets, les vols dans les véhicules, les bijoux, les espèces, les bicyclettes ne sont pas garantis par l'assurance.

En cas d'accident corporel, l'assurance intervient en complément des remboursements de la sécurité sociale et de la mutuelle.

Vacances Passion
21 rue Saint Fargeau – CS 72021 – 75989 PARIS CEDEX 20

Inscrit au Registre des Opérateurs de Voyages et Séjours Certification d'Immatriculation : IM 075 100 379
Agrément national d'organisme de tourisme social et familial n°06.07.04

www.vacances-passion.org