

Tarragone
(Salou-Espagne)
Rentalmar Blue Beach Apartments



ADRESSE DU CENTRE
Accueil/Remise des Clés

Rentalmar Blue Beach Apartments
4 Carrer de Montblanc,
43840 Salou, Espagne
Tél : +34 977 35 36 43

BIENVENUE !

Votre séjour au « Rentalmar Blue Beach Apartments »

Site

L'établissement Rentalmar Blue Beach Apartments vous accueille à 1 km du centre de Salou et à 300 mètres de ce lieu d'intérêt : plage de Llevant. Salou est une jolie ville de la province de Tarragone. Cette commune catalane est réputée pour ses belles plages de sable fin. Les appartements Rentalmar Blue Beach sont un complexe touristique idéal pour les familles ou groupes d'amis.

Cadre de vie

Situé à côté del Parque Municipal de Salou, Rentalmar Blue Beach Apartments est à 15 km de l'aéroport de Reus. Situé à 20 minutes à pied de la Fontaine lumineuse de Salou, ce site offre un accès facile au PortAventura Park, qui se trouve à 2 km. La Plage Cala Crancs se trouve à moins de 25 minutes à pied.

Infos Pratiques

Arrivée et Départ

Vous êtes attendus le samedi à partir de 17h00.
Les départs se font le samedi avant 10h00.

① **Pour toute arrivée tardive, merci de bien vouloir prévenir la réception afin que votre accueil soit assuré dans les meilleures conditions.**

• **Sur présentation de votre bon d'échange (indispensable) et pièce d'identité, les clés de votre location vous seront remises.** Vous ne serez pas obligatoirement accompagné jusqu'à votre logement, il vous sera alors remis un plan de situation.

À votre arrivée, veuillez contrôler la propreté de la location ainsi que son aménagement et équipement, un état des lieux n'étant pas systématiquement effectué. Dans le cas où vous constateriez une anomalie dans votre logement, signalez-le à l'accueil le plus rapidement possible.

Services inclus

- Télévision
- Climatisation
- Wi-Fi haut débit
- Linge de lit et de toilette

Services avec participation

- Parking,
- Animaux de compagnie non admis.

SÉJOURS EN LOCATION

Hébergement

Les appartements disposent d'un séjour avec un coin cuisine entièrement équipé avec ustensiles de cuisine, réfrigérateur, micro-ondes et cafetière.

Appartement 4/6 pers. (50 m² environ) : salon avec canapé-lit double, 2 chambres à coucher avec 2 lits simples par chambre. Terrasse. Salle de bains.

Rappel : ne dépassez jamais la capacité maximale de personnes autorisées dans le logement. Pour des raisons de sécurité, nous devrions vous en interdire l'accès (exemple un appartement de 5 personnes ne peut être loué que pour 5 personnes, un bébé étant considéré comme une personne).

Le prix comprend

- **La location** du samedi 17h au samedi 10h,
- **Climatisation**
- **Wi-Fi haut débit**
- **Linge de lit et de toilette**

Le prix ne comprend pas

- **La caution de 300 €** à verser à l'arrivée et restituée au départ.
- **La taxe de séjour.**

Loisirs

Inclus

- **Piscine**
- **Salle de jeux**
- **Aire de jeux**

Avec participation

- **Billard, machines d'arcade**
- **Sports nautiques,**

À proximité

A faire:

Parc Municipal de Salou, Parque Infantil de Salou, Portaventura Caribe Aquatic Park, PortAventura

A voir:

Nécropole romaine et paléochrétienne, Théâtre Roma, Centre Gaudí à Reus, Remparts de Tarragone, Cirque romain, Amphithéâtre romain, Musée national archéologique

Les accès :

→ Par la route :

Depuis Perpignan :

Prendre A9/E15 et quitter Av. d'Espagne et D900. Suivre A9/E15 et AP-7 en direction de C-14 à Catalunya, España. Prendre la sortie 35 et quitter AP-7. Continuer sur C-14. Prendre C-31B en direction de Carrer de Montblanc à Salou

→ Par le train :

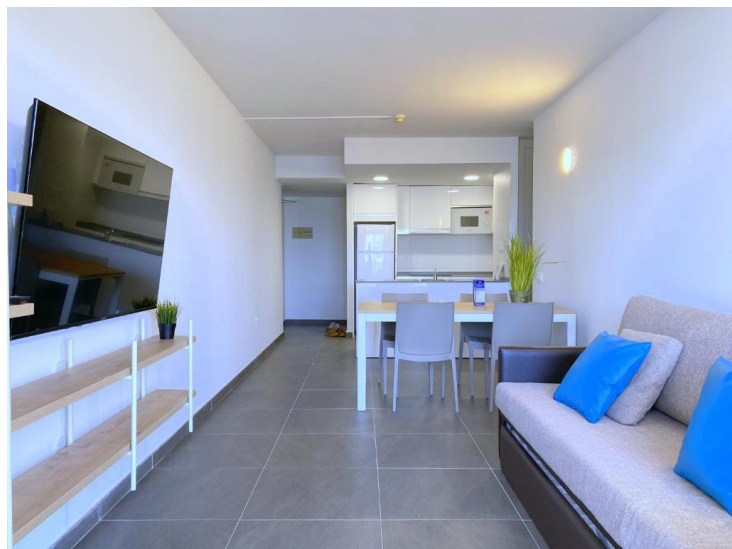
Gare de Salou (1,6 km), Estació del Nord (1,7 km)

→ Par avion :

Aéroport de Reus (8 km), Aéroport de Barcelone - El Prat (80 km), Aéroport de Lleida-Alguaire (87 km)

Toutes nos équipes se mobilisent pour que vous passiez un agréable séjour !

Séjour organisé en collaboration avec VIAJES VELERO



Vacances Passion

21 rue Saint Fargeau – CS 72021 - 75989 PARIS CEDEX 20

Inscrit au Registre des Opérateurs de Voyages et Séjours Certification d'Immatriculation : IM 075 100 379
Agrément national d'organisme de tourisme social et familial n°06.07.04

www.vacances-passion.org

Ce document est remis à titre indicatif et n'a pas de valeur contractuelle. De plus en règle générale, les prestations annexes (piscine, sauna et hammam) peuvent être fermées les jours d'arrivée ou un jour dans la semaine pour entretien.

M.A.J : 26/12/2023