

MÉRIBEL-MOTTARET
(Savoie)
Résidence « Le Hameau du Mottaret »



ADRESSE DU CENTRE
Accueil/Remise des Clés

Résidence Le Hameau du Mottaret
Quartier du Laitelait
73550 MERIBEL MOTTARET

Tél : 04 79 00 46 46

Email : mottaret@odalys-vacances.com

• **Horaires d'ouverture :**

- Samedi : 8h-20h

- Autres jours : 9h-12h et 16h-19h

Fermeture le mercredi

BIENVENUE !

Votre séjour à la résidence « Le Hameau du Mottaret »

Site

Les Trois Vallées proposent 600 km de pistes en reliant les vallées de Courchevel, La Tania, Méribel, Brides les Bains, Saint Martin, Les Menuires et Val Thorens.

Cadre de vie

La Résidence, composée de 137 appartements, offre de grands chalets de bois avec un accès direct aux pistes et aux remontées mécaniques. Atmosphère villageoise, ambiance décontractée et activités pour tous les goûts.

Infos Pratiques

Arrivée et Départ

Vous êtes attendus le samedi à partir de 17h00.
Les départs se font le samedi avant 10h00.

Ouverture de la réception: **samedi** : 8h-20h, **du dimanche au vendredi** : 9h-12h et 16h-19h. (Fermeture le mercredi).

① *En cas d'arrivée tardive, il est impératif de prévenir la réception de la résidence qui vous indiquera la marche à suivre.*

Services inclus

- Le linge de lit,
- Casiers à skis,
- Télévision,
- Le ménage d'appoint fin de séjour (hors cuisine & vaisselle).

Services avec participation

- **Parking couvert** : ~~91€/semaine~~ (pré-réservation impérative auprès de la résidence), non accessible avec coffres de toit,
- **Laverie** (voir tarifs directement sur place),
- **Location kit linge de toilette** : (1 serviette éponge + 1 drap de bains) , 10€/changen, à régler sur place,
- **Location kit bébé jusqu'à 2 ans** (lit + chaise haute + baignoire) : 9 €/jour, 35 €/séjour, à régler sur place,
- **Kit entretien** : 6 € à régler sur place,
- **Animaux** : ~~70 €/animal/séjour (7 nuits et plus) – 15€/nuit (moins de 7 nuits),~~

À signaler lors de l'inscription et à régler sur place. Les animaux doivent être tenus en laisse. Certificat antirabique obligatoire. Chiens d'attaque (pitbull) et de 2ème catégorie (de garde/défense) formellement interdits. Carnet de vaccinations à jour et tatouage.

SÉJOURS EN LOCATION

Hébergement

Tous les hébergements disposent d'une kitchenette équipée (plaques électriques, micro-ondes, réfrigérateur et Salle de bains (lave-vaisselle et WC séparés sur pour le studio 3) . Balcon ou rez-de-chaussée.

Studio 4 personnes (environ 27 m²) : séjour divisible avec 4 lits simples ou canapé gigogne de 2 couchages et 2 lits simples.

2 pièces 4/5 personnes (environ 30 m²) : séjour avec 2 lits simples gigognes (+ 1 lit simple pour certains) et chambre avec 2 lits simples ou 2 lits superposés* + 1 lit simple.

2 pièces 6 personnes mezzanine (environ 40 m²) : Séjour divisible avec 2 lits simples, 2 lits simples dans la chambre et mezzanine avec 2 lits superposés*, salle de bain et wc séparé + salle de douche / wc sur mezzanine.

3 pièces duplex 7 personnes (environ 43 m²) : séjours avec lits gigognes (2 personnes) ou 1 lit simple/1 lit mezzanine ouverte, 1 chambre avec 2 lits simples ou 2 lits superposés. Duplex avec 1 chambre avec 2 lits superposés et 1 lit simple. Salle de bains et WC séparé + salle de douche avec WC à l'étage. Balcon.

*Le couchage en hauteur ne convient pas à des enfants de moins de 6 ans. Décret n°95.949 du 25/08/1995.

Rappel : ne dépassez jamais la capacité maximale de personnes autorisées dans le logement. Pour des raisons de sécurité, nous devrions vous en interdire l'accès (exemple un appartement de 6 personnes ne peut-être loué que pour 6 personnes, un bébé étant considéré comme une personne).

Le prix comprend

- **La location** du samedi 17h au samedi 10h,
- **Le linge de lit,**
- **TV,**
- **Le ménage d'appoint fin de séjour** (hors cuisine & vaisselle),

Le prix ne comprend pas

- **La caution** de 300 €/logement (2 versements : appartement + ménage) à verser à l'arrivée et restituée au départ après état des lieux ou par courrier sous 8 jours (l'inventaire se fait sur rendez-vous),
- **La taxe de séjour** : ~~4.73 €/jour/personne à partir de 18 ans (tarif à titre indicatif),~~
- **Eco-participation** : 0.20€/ jour/ personne (+ 18 ans)

À proximité

→ À faire :

- Parapente,
- Motoneige,
- Ski joëring,
- Piste de luge nocturne,
- Parcours permanent ski de randonnée,
- Complexe sportif (piscine, patinoire).

→ À voir :

- Parc national de la Vanoise,
- Réserve naturelle du lac du Tueda,
- Mont Vallon à 3 000 m : panorama sur les Glaciers de la Vanoise (accès par télécabine piétons).

Vallée de Méribel :

69 Pistes sur 150 km (11 vertes, 26 bleues, 24 rouges, 8 noires), 14 télécabines, 15 télésièges, 9 téléskis, ski de fond sur 25 km de pistes balisées.

2 pistes olympiques, 2 stades de slalom, 2 espaces snowboard, 1 piste éclairée (luge)

Aire débutants piste verte (tapis, téléski) accessible depuis la Résidence et YETI PARK (espace ludique et animations enfants. Piste verte « Little Himalaya » avec la mascotte Yooni (slalom, tunnel, whoops, camp d'observations.)

Les 3 Vallées :

600 km de pistes, 168 remontées mécaniques reliant les domaines de Méribel, La Tania, Courchevel, Brides les - Bains, Saint Martin de Belleville, Les Menuires, Val Thorens et Orelle

Informations concernant la station données à titre indicatif.

Les accès :

→ Par la route :

A43 jusqu'à Albertville, RN90 jusqu'à Moûtiers, puis D90 jusqu'à Méribel Mottaret. En station, au dessus de Méribel se trouve Méribel Mottaret, prendre le pont à droite à l'entrée de Mottaret la direction du Laitalet (Hameau dans la partie la plus haute de la station).

→ Par le train :

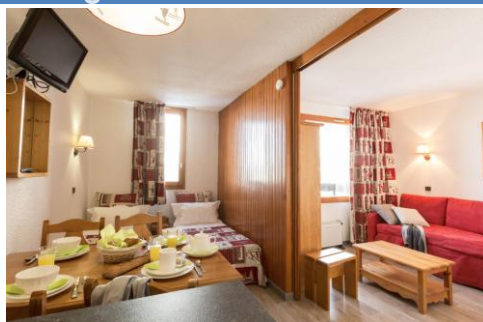
Gare TGV de Moûtiers-Salins (24 km).

→ Par avion :

Aéroports de Lyon Saint Exupéry (185 km), **Genève Cointrin** (135 km) et **Chambéry** (95 km).

Toutes nos équipes se mobilisent pour que vous passiez un agréable séjour !

Ce séjour est organisé en collaboration avec ODALYS



Assurance

LOCATION : s'agissant de l'ensemble des produits de location d'appartements ou de gîtes, aucune assurance n'est incluse dans nos prix de vente. Ce type de prestation ne couvre que l'acte de location sans aucune autre prestation ou activité.

Nous vous rappelons qu'il relève du choix et de la responsabilité de chaque participant de souscrire auprès de l'assureur de son choix les assurances concernant les risques locatifs temporaires.

L'assurance ne peut intervenir après la fin du séjour.

Nous vous rappelons que les pertes d'objets, les vols dans les véhicules, les bijoux, les espèces, les bicyclettes ne sont pas garantis par l'assurance.

En cas d'accident corporel, l'assurance intervient en complément des remboursements de la sécurité sociale et de la mutuelle.

Vacances Passion
21 rue Saint Fargeau – CS 72021 - 75989 PARIS CEDEX 20

Inscrit au Registre des Opérateurs de Voyages et Séjours Certification d'Immatriculation : IM 075 100 379
Agrément national d'organisme de tourisme social et familial n°06.07.04

www.vacances-passion.org

Ce document est remis à titre indicatif et n'a pas de valeur contractuelle. De plus en règle générale, les prestations annexes (piscine, sauna et hammam) peuvent être fermées les jours d'arrivée ou un jour dans la semaine pour entretien.

M.A.J : 11/09/2024