

## SAN-NICOLAO (Corse) Résidence « Sognu Di Rena »



### ADRESSE DU CENTRE Accueil/Remise des Clés

**Résidence SOGNUM DI RENA**  
Moriani Plage, T10  
**20230 SAN-NICOLO (Corse)-France**  
Tél : +33(0)4 95 34 00 73

#### Horaires d'ouverture

##### Haute saison :

Tous les jours de 9h à 12h et de 16h à 19h  
(samedi 20h)

**Basse saison:** Tous les jours de 9h à 12h et  
de 16h à 19h. Fermée mercredi matin et  
dimanche toute la journée

# BIENVENUE !

## Votre séjour à la résidence « SOGNU DI RENA »

### Site

A seulement 40KM de Bastia, Moriani vous offre une diversité de paysages : massifs montagneux et plages. De nombreux chemins de randonnées sont à proximité de la résidence, en forêt ou au détour du sentier botanique, vous n'aurez que l'embaras du choix !

### Cadre de vie

La résidence de tourisme SOGNU DI RENA vous accueille à Moriani Plage, station balnéaire située sur la côte Est de l'île de Beauté.

## Infos Pratiques

### Arrivée et Départ

Vous êtes attendus le samedi à partir de 17h00.

Les départs se font le samedi jusqu'à 10h00.

① **En cas d'arrivée tardive, il est impératif de prévenir la réception de la résidence au 04 95 34 00 73 qui vous indiquera la marche à suivre.**

**Les clés du logement seront mises à disposition dans le coffre-fort accessible à l'extérieur de la réception et le code d'ouverture sera communiqué au client.**

### Services inclus

- TV,
- Accès wifi à la réception, à l'aire de jeux et à la piscine,
- Kit entretien
- Parking extérieur (1 place/logement et selon disponibilité),

### Services avec participation

- Laverie (voir à la réception)
- Forfait ménage fin de séjour (hors coin cuisine) : La prestation ménage est obligatoire en Formule LOCATION. Elle est à payer avant séjour ou à l'arrivée.
- Change linge de lit
- Change Linge de toilette : (1 serviette de bain, 1 serviette de toilette/personne),
- Lit fait à l'arrivée : 10€/lit
- Lit bébé et Chaise haute (sur réservation, selon disponibilité)
- Early check-in
- Animaux : 12€/jour – 65€/semaine (chiens de catégories 1 & 2 interdits - 1 max par appart)

# SÉJOURS EN LOCATION

## Hébergement

Tous les hébergements disposent d'un coin cuisine équipée (avec réfrigérateur, micro-ondes, plaques de cuisson, ustensiles de cuisine). Salle de bains avec douche et WC intégré. Climatisation, Balcons ou terrasses. TV.

**Appartement 2 pièces 4 personnes (35 m<sup>2</sup> environ) :** séjour avec lit gigogne 2 places et une chambre avec un lit double.

**Appartement 3 pièce 6 personnes (50 m<sup>2</sup> environ) :** séjour avec lit gigogne 2 places, une chambre avec un lit double et une chambre avec deux lits jumeaux ou une chambre double.

*Rappel : ne dépassez jamais la capacité maximale de personnes autorisées dans le logement. Pour des raisons de sécurité, nous devrions vous en interdire l'accès (exemple un appartement de 6 personnes ne peut être loué que pour 6 personnes, un bébé étant considéré comme une personne).*

## Le prix comprend

- **La location** du 1<sup>er</sup> jour 17h au dernier jour 10h.
- **La TV.**
- **1 place parking**
- **Accès Wi-Fi gratuit à la réception, à l'aire de jeux et à la piscine**

## Le prix ne comprend pas

- **La caution** de 300€, à verser à l'arrivée (empreinte CB), restituée après inventaire sous 10 jours
- **La taxe de séjour**, 1€20/jour/personne à partir de 18 ans (sous réserve de modification).
- **Le linge de lit et de toilette.**
- **Le ménage de fin de séjour :** dans le cas où la prestation de ménage n'a pas été réservée et que le logement n'est pas rendu propre, un décompte ménage sera effectué sur votre caution.

## Loisirs

### Inclus

- **Piscine extérieure avec pataugeoire** est à votre disposition tous les jours de 10h à 20h (selon conditions météo). La piscine est ouverte de début avril à fin septembre.

## Pour les enfants et ados

### Inclus

- **Aire de jeux** pour enfants avec accès libre, sous la responsabilité des parents,
- **Table de ping-pong.**

## À proximité

### À voir :

- Accès direct à la plage,
- A 500m du centre et des commerces de Moriani-Plage.

Accès direct à la plage,

### Les accès :

#### → Par la route :

Autoroute A9, sortie 42 Perpignan Sud. A 40KM du port de Bastia

Rn 198 jusqu'à Moriani Plage.

La résidence se trouve à la sortie du village sur la gauche.

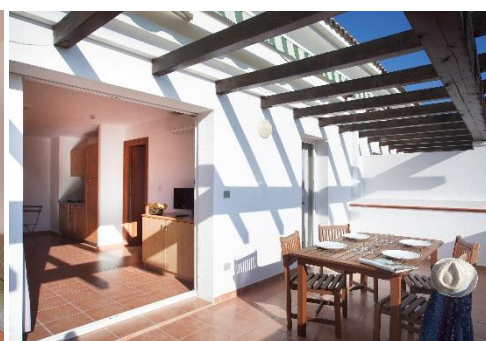
#### → Par avion :

Aéroport de Bastia-Poretta, 25km.

Aéroport de Calvi-Sainte Catherine, 63km.

Toutes nos équipes se mobilisent pour que vous passiez un agréable séjour !

Ce séjour est organisé en collaboration avec VACANCEOLE



Vacances Passion

21 rue Saint Fargeau – CS 72021 - 75989 PARIS CEDEX 20

Inscrit au Registre des Opérateurs de Voyages et Séjours Certification d'Immatriculation : IM 075 100 379  
Agrément national d'organisme de tourisme social et familial n°06.07.04

[www.vacances-passion.org](http://www.vacances-passion.org)