

CAGNES SUR MER
(Alpes Maritimes)
Résidence « Le Lido »



ADRESSE DU CENTRE
Accueil/Remise des Clés

Résidence « Le Lido »
132-134-136 avenue de Nice
06800 CAGNES S/MER

Tél : 04 92 27 27 50

• **Horaires d'ouverture :**

- **En semaine :** 7h-12h et 15h-20h
- **Le week-end :** 9h-11h et 17h-20h

BIENVENUE !

Votre séjour à la résidence « Le Lido »

Site

Au cœur de la Côte d'Azur (entre Nice et Cannes), Cagnes-sur-Mer est une ville aux multiples visages avec son authentique village médiéval, son petit port de pêche et son Musée Renoir. La vie de cette destination de charme est rythmée par les fêtes (fête médiévale, nocturnes piétonnes du bord de mer, les marchés colorés, les activités nautiques et balnéaires, sans oublier la saison hippique).

Cadre de vie

Composé de deux ailes (Premium et Premium +), elle est idéalement située à 100 m de la plage et des commerces et réunit bien-être et confort.

Infos Pratiques

Arrivée et Départ

Vous êtes attendus le samedi à partir de 17h00 jusqu'à 19h.
Les départs se font le samedi avant 10h00.

ⓘ **En cas d'arrivée tardive, il est impératif de prévenir la réception de la résidence le samedi avant 19h qui vous indiquera la marche à suivre.**

Services inclus

- **Accès wifi à l'accueil,**
- **Prêt de lit bébé** (sur demande),
- **Linge de lit** (change payant).

Services avec participation

- **Laverie,**
- **Location linge de lit** (10€/petit lit/change – 20€/grand lit/change) **et de toilette** (10€/pers/change)*,
- **Petit déjeuner,** (16€/pers/jour)
- **Parking souterrain** (60€/semaine/véhicule),
- **Accès Internet** dans le logement : 16€ par semaine et par connexion
- **Animaux** : 50€/animal/semaine (1 animal/par logement – tenu en laisse ; chiens de catégories 1 et 2 interdits).
- **Ménage final** : de 100€ /logement selon typologie

* **Inclus en premium +**

SÉJOURS EN LOCATION

Hébergement

Tous les appartements sont équipés d'un coin-cuisine (réfrigérateur, cafetière, grille-pain, plaques de cuisson, lave-vaisselle, réfrigérateur), salle de bains, WC séparés. Climatisation. TV. Terrasse avec salon de jardin et salle de bain avec sèche-serviette + bouilloire + téléphone.

- **Studio 4 personnes (36 m² environ)** : séjour avec canapé 2 couchages, cabine avec lits superposés.
- **2 pièces 4 personnes (36 m² environ)** : séjour avec canapé 2 couchages, chambre avec 1 lit double.
- **3 pièces 6 personnes « premium + » (80 m² environ)** : séjour avec canapé-lit double, 1 chambre avec 1 lit double et une autre chambre avec 2 lits simples. 2^{ème} salle d'eau.
Premium + = TV grand écran, chaîne Hifi, sèche-serviette, coffre-fort, sèche-cheveux, lecteur DVD et belle vue garantie.

Rappel : ne dépassez jamais la capacité maximale de personnes autorisées dans le logement. Pour des raisons de sécurité, nous devrions vous en interdire l'accès (exemple un appartement de 6 personnes ne peut être loué que pour 6 personnes, un bébé étant considéré comme une personne).

Le prix comprend

- **La location** (charges incluses) du samedi 17h au samedi 10h,
- **Le linge de lit** et de toilette (uniquement en « **premium +** »),
- **La TV** (+ chaîne Hifi et coffre-fort en « **premium +** »).

Le prix ne comprend pas

- **La caution** de 150€ du studio 2 personnes au 2 pièces 4 personnes et 450€ à partir du 2 pièces 6 personnes, à verser à l'arrivée (en chèque ou en espèce) et restituée le jour de départ après état des lieux,
- **La taxe de séjour,**
- **Le linge de lit et de toilette,**
- **Le ménage** de fin de séjour de 100€ par logement (si l'appartement n'est pas rendu propre).

Loisirs

Inclus

- **Piscine extérieure chauffée** avec plage et bains de soleil (ouverture selon conditions météorologiques),
- **Terrasse** solarium avec bains de soleil,
- **Bains à remous, sauna, hammam et salle de sport,**
- **Accès direct à la plage.**

Avec participation

- **Cabine de massage.**

À proximité

À faire :

- Mise en place pour la saison de deux radeaux pontons, de deux chenaux de sports nautiques et d'un chenal pour les planches à voile.

- Nombreuses activités : golf, pêche, tennis, équitation, sports nautiques...

Les accès :

→ Par la route :

À partir de l'A 8 (La provençale), prendre la sortie 48 en venant de Nice et la sortie 47 en venant d'Aix en Provence (sortie Villeneuve Loubet, Cagnes sur mer, Vence).

→ Par le train :

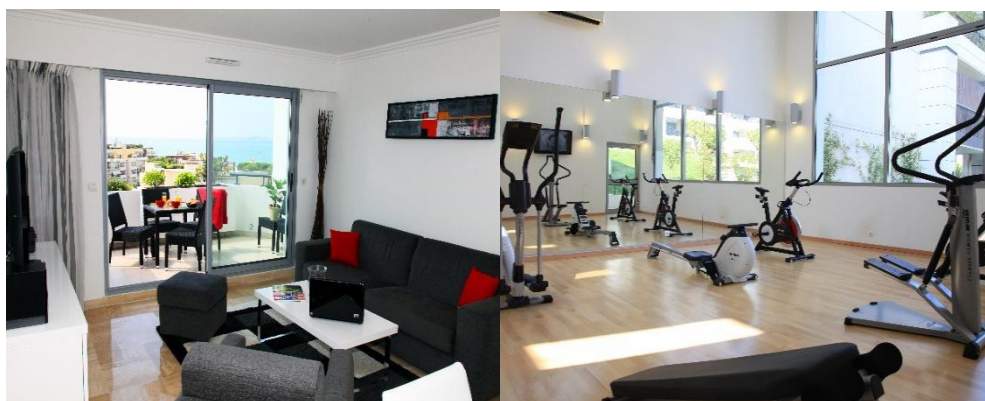
Gare de Cagnes sur Mer à 2 km environ.

→ Par avion :

Aéroport de Nice à 10 km environ (Tel : 0 820 423 333)

Toutes nos équipes se mobilisent pour que vous passiez un agréable séjour !

Ce séjour est organisé en collaboration avec NEMEA



Vacances Passion
21 rue Saint Fargeau – CS 72021 - 75989 PARIS CEDEX 20

Inscrit au Registre des Opérateurs de Voyages et Séjours Certification d'Immatriculation : IM 075 100 379
Agrément national d'organisme de tourisme social et familial n°06.07.04

www.vacances-passion.org