

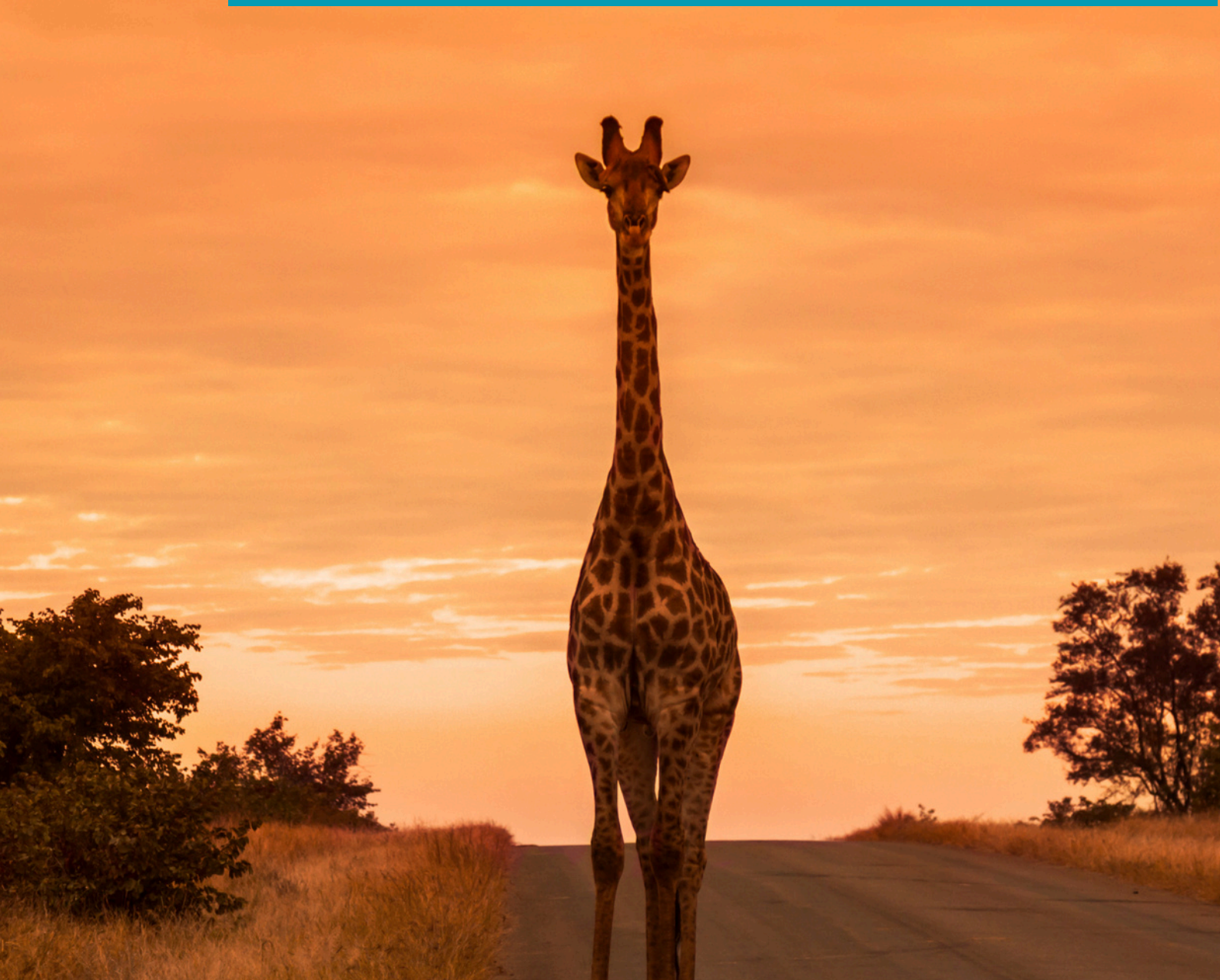
PROPOSITION

GIR ECHAPPEE SUD-AFRICAINE

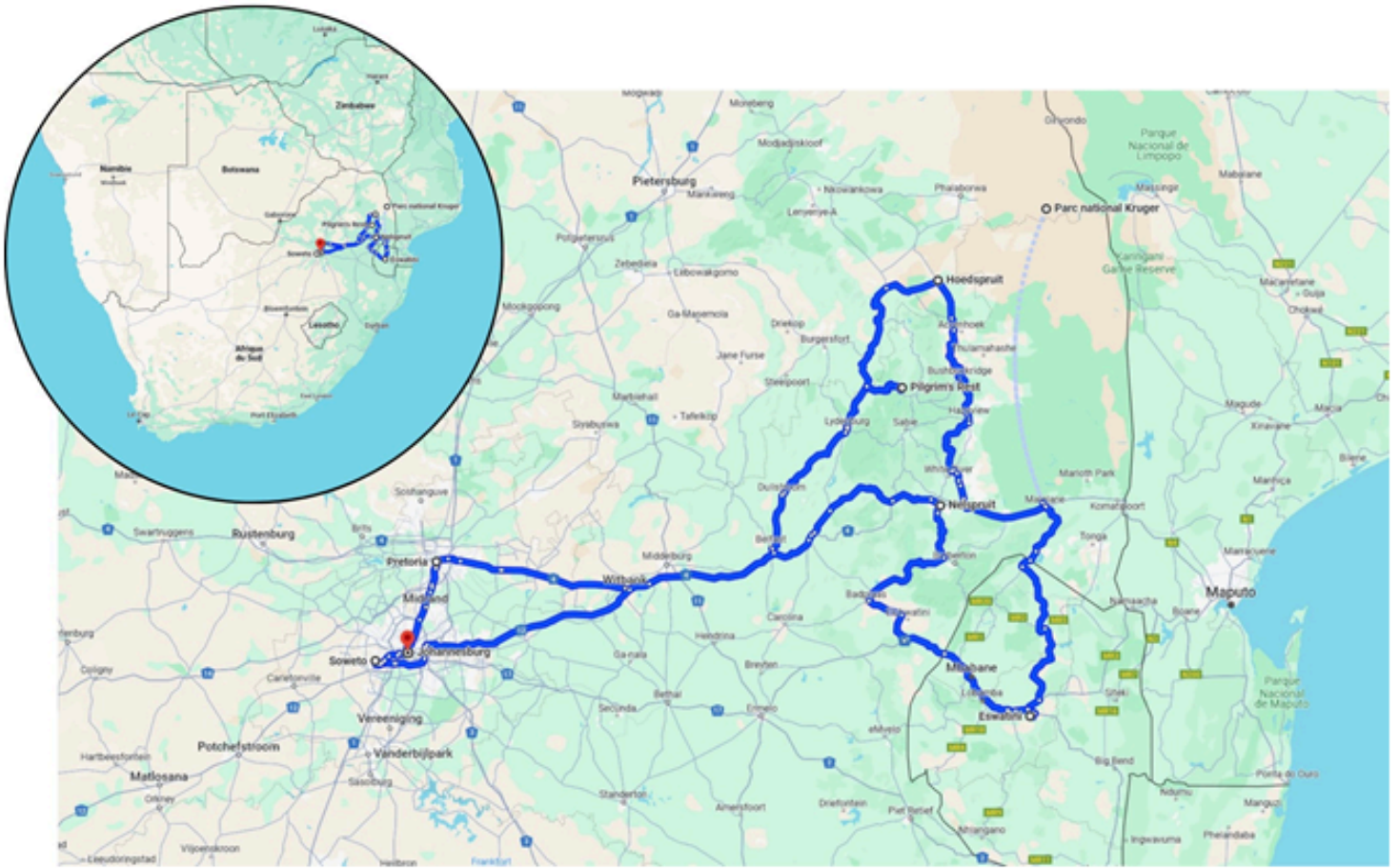
Du 19 au 28 Novembre 2025

Circuit 10 Jours / 07 Nuits

Ref 600 ??? 01



VOTRE ITINERAIRE



JOUR 1 : FRANCE / JOHANNESBOURG

JOUR 2 : JOHANNESBOURG / PRETORIA

JOUR 3 : PRETORIA / PILGRIM'S REST / CANYON DE LA BLYDE RIVER / HOEDSPRUIT

JOUR 4 : HOEDSPRUIT / PARC KRUGER

JOUR 5 : PARC KRUGER

JOUR 6 : PARC KRUGER / ESWATINI

JOUR 7 : ESWATINI / NELSPRUIT

JOUR 8 : NELSPRUIT / SOWETO / JOHANNESBOURG

JOUR 9 : JOHANNESBOURG / FRANCE

JOUR 10 : FRANCE

JOUR 1 - PARIS/JOHANNESBURG

Rendez-vous des participants à l'aéroport de Paris Charles de Gaulle.

Assistance aux formalités d'enregistrements.

Envol à destination de Johannesburg sur vols réguliers avec escale sur la compagnie Emirates.

Repas et nuit à bord.

JOUR 2 : JOHANNESBURG / PRETORIA (80 KM)

Petit-déjeuner à bord.

Arrivée à Johannesburg. Accueil par votre guide local francophone et route en direction de Pretoria, la capitale sud-africaine.

L'atmosphère des avenues bordées de jacarandas y est paisible. Devenue capitale de la république boer du Transvaal en 1855, Pretoria tire son nom de A. Pretorius, vainqueur des zoulous à la bataille de la Blood River

Déjeuner libre.

Départ pour une découverte panoramique de la ville et du monument aux Voortrekkers, imposante silhouette de granit en l'honneur des pères fondateurs de la nation afrikaner et à leur expédition, le Grand Trek.

Continuation avec l'ensemble des Union Buildings de style Renaissance, visible des quatre coins de la ville, Church Square et la maison de Paul Kruger (visites extérieures).

Installation à l'hôtel. **Dîner** et nuit à l'hôtel.

JOUR 3 : PRETORIA / PILGRIM'S REST / CANYON DE LA RIVIERE BLYDE /HOEDSPRUIT (ENV. 530 KM)

Petit déjeuner.

Route en direction de Pilgrim's Rest et du Mpumalanga.

Arrivée à Pilgrim's Rest, reconstitution parfaite d'un village minier du siècle dernier.

Découverte entre autres de la poste, de la station-service, de l'hôtel Royal, de l'église méthodiste... reconstituant l'aspect de la ville à l'époque des chercheurs d'or.

Déjeuner dans une ambiance Ruée vers l'Or avec Show Gumboots.

Découverte dans l'après-midi du Canyon de la Blyde River et de ses sites naturels merveilleux. Profond de 6 à 800 mètres, le Canyon s'étire sur 26 kms, égrenant des panoramas inoubliables.

Vous visiterez ses principales curiosités géologiques : God's Window, « la fenêtre de dieux » où vous apprécierez la vue saisissante offerte par le site sur le dénivelé du canyon. Bourke's Luck Potholes « les marmites des géants » formation rocheuse en forme de marmites façonnés au fil des siècles par les eaux du canyon. Trois rondavelles, prenant la forme de trois huttes dominant les hauteurs de leur imposante stature.

Continuation vers Hoedspruit, porte d'entrée de la partie Nord du Parc Kruger.

Dîner et nuit au Lodge.

JOUR 4 : HOEDSPRUIT / PARC NATIONAL KRUGER (ENV. 120 KM)

Petit déjeuner.

Route vers le centre de protection animale de région d'Hoedspruit, qui se concentre sur la conservation d'animaux rares, vulnérables ou en voie de disparition.

Après une présentation du centre, vous procéderez à une visite du centre. Cette promenade stimulera la prise de conscience et la compréhension de la situation critique à laquelle notre faune est confrontée aujourd'hui. Au cours de la promenade vous aurez l'occasion de voir les animaux comme le Lion, léopard, hyène, guépard, serval, lynx, blaireau de miel, aigles, vautours, chiens sauvages.

Route vers le Parc National Kruger et installation au lodge.

Temps libre afin de profiter du cadre idyllique du lodge.

Déjeuner libre.

Dîner et nuit au Lodge.

JOUR 5 : PARC NATIONAL KRUGER

Petit déjeuner.

Départ pour une journée complète de safari dans le parc national Kruger (en autocar).

Il s'agit de la réserve d'animaux la plus riche du continent pour la diversité exceptionnelle de sa faune et de sa flore. Dans cette réserve aussi grande que le Pays de Galles, on a recensé 137 mammifères, près de 500 espèces d'oiseaux et plus de 100 espèces de reptiles.

Vous partirez à la recherche des « Big Five » : éléphant, buffle, léopard, lion et rhinocéros, mais vous pourrez également y voir des guépards, girafes, hippopotames, antilopes...

Déjeuner libre dans un Rest Camp du Parc.

Continuation de la découverte du Kruger jusqu'en fin de journée et retour au lodge.

Dîner Boma sous la voûte céleste (sous réserve des conditions météo). Nuit au lodge.

JOUR 6 : PARC NATIONAL KRUGER / ESWATINI (ENV. 300KM)

Petit déjeuner.

Route en direction d'Eswatini, petit royaume indépendant.

Il s'agit de l'un des rares royaumes traditionnels africains à être indépendants grâce à des accords avec les colonisateurs blancs au début de la présence européenne en Afrique australe. Ce petit royaume indépendant de 700 000 habitants, verdoyant et vallonné, que l'on surnomme « la Suisse de l'Afrique », possède un artisanat réputé.

L'Eswatini doit son caractère pittoresque à la préservation de ses traditions, de ses habitats, de ses cérémonies et de ses institutions politiques. La langue du pays est le Siswati.

Passage de la frontière et formalités de douanes.

Visite d'un village Swatinien, sa culture, ses coutumes ancestrales expliquées et détaillées par un habitant du village. Vous assisterez en fin de visite à un spectacle de danses et de chants traditionnels.

Déjeuner durant l'excursion.

Route en direction de la vallée heureuse, (happy valley) avec des cultures d'ananas et de cannes à sucre.

Dîner et nuit à l'hôtel.

JOUR 7 : ESWATINI / WHITE RIVER (ENV. 270 KM)

PPetit déjeuner.

Safari pédestre matinal dans la réserve naturelle de Mlilwane.

Cette réserve parsemée d'antilopes, autruches, girafes... est un sanctuaire protégé entourée par des montagnes majestueuses et des prairies de savane menant à la végétation forestière dense. Marche d'une heure dans cet environnement préservé.

Puis visite des principaux centres d'intérêt et d'artisanat et arrêt sur un marché Swatinien, idéal pour découvrir les sculptures en bois, les tissages et la vannerie swatinienne. (selon timing)

Déjeuner.

Passage de la frontière et formalités de douanes, continuation vers White River.

Installation.

Dîner et nuit à l'hôtel.

JOUR 8 : WHITE RIVER / SOWETO / JOHANNESBURG (ENV 430 KM)

Petit déjeuner.

Route en direction de Johannesburg et du quartier de Soweto.

Ses petites maisons multi-copiées sont bâties sur un étage selon des plans facilitant les interventions des forces policières. Laissons les appareils photos dans leurs étuis et jetons-y un regard humble, dénué de tout sentiment de voyeurisme qui rendrait cette visite indécente. On peut voir notamment la maison de Desmond Tutu et visiter les infrastructures de certaines communautés noires.

Déjeuner dans un Shebeen, ancien bar clandestin du quartier où l'on y sert la cuisine locale.

Visite guidée de South Western Township (Soweto) accompagné d'un guide résident.

Découverte durant la visite de la rue des Nobels et de la maison de Nelson Mandela (visite extérieure).

Installation à l'hôtel.

Dîner de viandes du bush qui, selon arrivage, propose un large choix de viandes exotiques telles que de l'impala, crocodile etc...

Nuit à l'hôtel.

JOUR 9 : JOHANNESBURG/PARIS

Petit déjeuner.

Visite du musée de l'Apartheid.

Le musée retrace la triste histoire de l'Apartheid à l'aide de vidéos, de photos et de reproductions de différents objets. (fermé les lundis et mardis)

Déjeuner libre.

Selon vos horaires de vol, transfert vers l'aéroport de Johannesburg, assistance aux formalités d'enregistrement pour votre vol retour.

Envol à destination de Paris sur vols réguliers avec escale sur la compagnie Emirates.

Repas et nuit à bord.

JOUR 10 : PARIS

Petit-déjeuner à bord.

Arrivée à Paris Roissy Charles de Gaulle.

Récupération des bagages.

FIN DE NOS SERVICES

L'ordre des visites ou le sens du circuit peuvent être inversé mais le programme sera respecté.

Les enfants de moins de 7 ans ne sont pas autorisés dans les véhicules pour les safaris. Des activités ludiques telles que des promenades dans la savane (selon conditions météorologiques) peuvent être organisées. Par exemple, dans certains lodges, des rangers partent en balade avec les enfants et leur présentent/ expliquent les reptiles, les plantes, les insectes locaux etc.

Les enfants entre 7 et 12 ans accompagnés de leur(s) parent(s) sont autorisés sous réserve de confirmation de la part du ranger. Par exemple, si les enfants sautent et/ou font du bruit dans le véhicule, le ranger sera obligé de retourner au lodge quel que soit le nombre de personnes à bord.

Cela s'explique pour des raisons de sécurité.

Les enfants entre 13 et 16 ans sont autorisés accompagnés de leur(s) parents uniquement.

Les enfants de plus de 16 ans sont considérés comme adultes et peuvent donc participer aux safaris sans être accompagnés.

VOS HÔTELS

HOTELS OU SIMILAIRE (selon disponibilité au moment de la réservation)

📍 Pretoria (1 nuit)	RH HOTEL PRETORIA ou ANEW THE CAPITAL
📍 Pilgrim's Rest (1 nuit)	FLOREAT RIVERSIDE LODGE ou ROYAL HOTEL
📍 Région du Kruger (2 nuit)	NKAMBENI SAFARI CAMP ou ANEW WHITE RIVER
📍 Eswatini (1 nuit)	MANTENGA LODGE
📍 Nelspruit (1 nuit)	EBUNDU LODGE
📍 Johannesburg (1 nuit)	MISTY HILLS COUNTRY HOTEL & SPA

LES PLUS VACANCES PASSION

Visite de Pretoria, Monument aux Voortrekkers, Union Buildings, Church Square...
Découverte du village minier de Pilgrim's Rest et du Canyon de la Blyde River
Sensibilisation au bien-être animal avec la visite du centre de protection animale d'Hoedspruit
Safari dans le parc Kruger et découverte des Big Five
Etape au royaume d'Eswatini
Visite d'un village swatinien avec spectacle de danses et chants traditionnels
Safari pédestre dans la réserve Mlilwane
Découverte d'un marché swatinien et de l'artisanat local
Visite de Johannesburg, du quartier de Soweto et du musée de l'Apartheid
Repas typiques :
Déjeuner ambiance Ruée vers l'or avec Show Gumboots
Dîner boma sous la voûte céleste
Déjeuner dans un shebeen à Soweto
Dîner de viande du bush...

INFO VERITE

Ce circuit comporte de fréquents levers matinaux et des parcours en autocar parfois fatigants, mais indispensables à la découverte de certains sites.

Durant les safaris en 4x4, les guides locaux et les rangers sont anglophones.

DEVIS

Départ garanti à partir de 20 participants

Fermeture des ventes le 04 Août 2025

PROPOSITION

GIR ECHAPPEE SUD-AFRICAINE

Du 16 au 28 Novembre 2025

Circuit 10 Jours / 07 Nuits

1870 euros

PRIX NETS TTC EN EURO PAR PERSONNE EN CHAMBRE DOUBLE

Supplément chambre individuelle : **+233€**
(sous réserve de disponibilité)

TARIF GARANTI JUSQU'AU TAUX DE 1 ZAR = 0.0525€

CE PRIX COMPREND

L'assistance à l'aéroport de départ

Les vols internationaux : Paris / Johannesburg / Paris sur vols réguliers Emirates avec escale

Les taxes d'aéroport internationales calculées à 148 € de Paris avec Emirates (au 03/12/2024) et sujet à modification

L'hébergement 7 nuits en hôtels de 1ère catégorie et catégorie supérieure sur la base de chambres doubles avec baignoire ou douche

Les repas mentionnés au programme

Les visites et excursions mentionnées au programme

1 guide accompagnateur parlant français durant toute la durée du circuit

Le transport en autocar climatisé

Le port des bagages aux aéroports et dans les établissements hôteliers

Les pourboires obligatoires pour les repas dans les hôtels et restaurants

L'assurance rapatriement

Le carnet de voyage dématérialisé

CE PRIX NE COMPREND PAS

Les dépenses à caractère personnel

Les boissons

Les pourboires laissés à discrétion au guide, chauffeur, et rangers (à titre indicatif : 2€ par jour et par personne pour le guide, 1€ par jour et par personne pour le chauffeur et 2€ par jour et par personne pour le ranger lors des safaris).

Les déjeuners libres des jours 2, 4, 5 et 9

Les éventuelles hausses carburant non connues à ce jour, hausses des taxes, entrées dans les parcs...

La garantie annulation de 4,5% du total des prestations.

PLAN DE VOL A TITRE INDICATIF

19 Novembre 2025

aller Vol EK 74 de Paris CDG à 14h25 - Arrivée à Dubaï à 00h15 (le 20/11/25)

20 Novembre 2025

Vol EK 761 de Dubaï à 04h10- Arrivée à Johannesburg à 10h25

27 Novembre 2025

retour Vol EK 764 de Johannesburg à 18h50 - Arrivée à Dubaï à 05h05 (le 28/11/25)

28 Novembre 2025

Vol EK 73 de Dubaï à 07h50- Arrivée à Paris CDG à 12h25

CONDITIONS D'ENTREE AU 04/12/2024

Pour des séjours touristiques en Afrique du Sud inférieurs à 90 jours, les titulaires d'un passeport français (ordinaire, diplomatique ou de service) sont **dispensés de visa préalable**. Un permis de séjour de 90 jours sera délivré à la frontière et à l'entrée sur le territoire sud-africain.

Le passeport doit impérativement comporter deux pages vierges et être encore valable 30 jours après la date prévue de sortie du territoire sud-africain. À défaut, les voyageurs sont refoulés à l'arrivée.

Au-delà de 90 jours de séjour, il est possible, sous certaines conditions, de prolonger son séjour pour 3 mois supplémentaires en sollicitant, au moins 60 jours avant son expiration, une prorogation du visa auprès des services d'immigration sud-africains (Home Affairs).

Pour des séjours de moins de 90 jours qui ne seraient pas des séjours touristiques (stage, volontariat, etc.), il est vivement recommandé de demander le visa adéquat avant le départ, auprès de l'ambassade d'Afrique du Sud à Paris.

Les ressortissants français sont exemptés de visa pour un séjour touristique d'une durée maximale de 30 jours.

Le passeport doit avoir une **validité supérieure à 6 mois après la date du départ d'Eswatini**.