



BIENVENUE DANS VOTRE LOCATION



“Les Portes d’Honfleur***” HONFLEUR / BOULLEVILLE



Boulleville est un charmant village à 14 km de Honfleur, célèbre station balnéaire au charme poétique avec son port, ses maisons de caractère, son marché et ses restaurants en terrasse. c’est également le lieu de départ idéal pour découvrir Deauville (à 30 km), Trouville, Cabourg et le pays d’Auge.



ARRIVÉE & DÉPART



VOTRE ARRIVÉE

A PARTIR DE

15H



Vous êtes attendus **le samedi** à partir **de 15h** et jusqu'à **19h**. Sur présentation de votre bon d'échange (indispensable), les clés de votre location vous seront remises.

Boîte à code pour les arrivées tardives, contacter la réception durant les horaires d'ouverture pour définir les modalités de remise des clés.

Vous ne serez pas obligatoirement accompagné jusqu'à votre logement afin de réduire les attentes aux arrivées.

Il vous sera alors remis un plan de situation.

Véhicule fortement conseillé.



VOTRE DÉPART

AU PLUS TARD

10H



Merci de bien vouloir libérer votre logement le samedi avant **10h00**.

Nous vous prions de prendre rendez-vous à l'accueil pour l'état des lieux.

N'oubliez pas de rendre l'appartement propre.

À SAVOIR

INFOS PRATIQUES



N175, prendre à droite et rouler 2 km jusqu'à Boulleville. Suivre la direction Boulleville Mairie. La résidence est à 200 m de la Mairie.



Gare SnCF de Deauville à 30 km.



Aéroport de Deauville St Gatien à 18 km.

Cadre de vie

Reconnue pour le charme de son Vieux Bassin et de ses ruelles pittoresques, Honfleur, vieille cité portuaire de plus de 1 000 ans, possède un patrimoine historique et culturel riche. Située près de la route de Honfleur et du pont de Normandie, la résidence est entourée de champs de blé et maisons normandes, avec les commerces à 1 200 m (véhicule indispensable).

Adresse

Résidence Les Portes d'Honfleur***

1300 Route d'Honfleur 27210 BOULLEVILLE
02 32 56 34 39 - info.honfleur@goelia.com

Logements :

Tous les appartements disposent d'une kitchenette équipée (avec lave-vaisselle, 2 plaques électriques, four à micro-ondes, cafetière, bouilloire, grille-pain). Salle de bains et wc séparés. Balcon en étage ou terrasse en rez-de-chaussée. TV écran plat LCD.

- **2 pièces 4 personnes, (30/35m² environ) le plus souvent à l'étage** : séjour avec une banquette lit-gigogne, 1 chambre avec 1 lit double.
- **2 pièces cabine 6 personnes (35/40m² environ) en rez-de-chaussée** : séjour avec une banquette-lit gigogne, 1 chambre avec lit double, 1 cabine avec 2 lits superposés*.

*Le couchage en hauteur ne convient pas aux enfants de moins de 6 ans. Décret n°95.949 du 25/08/1995

Rappel : ne dépassez jamais la capacité maximale de personnes autorisées dans le logement. Pour des raisons de sécurité, nous devrions vous en interdire l'accès (exemple un appartement de 6 personnes ne peut être loué que pour 6 personnes, un bébé étant considéré comme une personne)

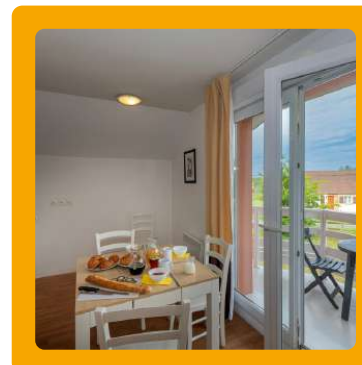
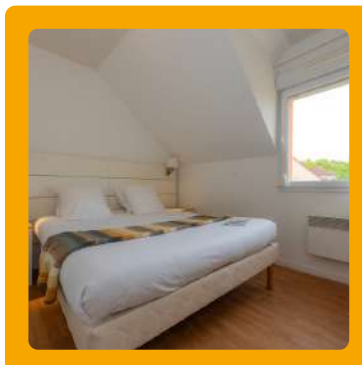


Le prix comprend :

- **La location** (charges incluses, hors chauffage) du samedi 15h au samedi 10 h,
- **Le parking** (1 place/logement) selon disponibilité
- **La télévision**

Le prix ne comprend pas :

- **La caution de 250€** (à verser à l'arrivée sur place et restituée après inventaire).
- **La taxe de séjour**
- **Le ménage de fin de séjour** (hors kitchenette)
- **Le linge de lit et de toilette**



INCLUS



TV



Parking



Une place par logement, selon disponibilité

AVEC PARTICIPATION



Linge de lit



12€/personne. A régler sur place. Pré-réservation conseillée | option lits faits à l'arrivée 10€/personne (linge non inclus)



Linge de toilette



10€/personne/kit. A régler sur place. Pré-réservation conseillée.



Pack linge de lit et toilette



20€/personne/kit. A régler sur place. Pré-réservation conseillée.



Ménage final



Sauf kitchenette | de 65 à 99€ suivant le logement



Accès Wifi



Prix par appareil : 1 journée : 6€, 3 jours : 12€, 1 semaine : 20€, 2 semaines : 30€, offre famille 1 semaine (3 appareils) : 30€, offre famille 2 semaines : 40€.



Animaux



11€/nuît ou 49€/semaine. A signaler lors de l'inscription (certificat antirabique obligatoire). Les chiens d'attaques et de 2ème catégorie (de garde/défense) sont interdits. 1 seul animal par logement.



Kit bébé



(lit, chaise et/ou baignoire) déposé dans le logement : 15€ / séjour. A réserver en même temps que le logement et selon les disponibilités. Matelas non fournis



Laverie



LOISIRS



Piscine couverte chauffée (7 m x 13 m ouverte toute l'année 7 j/7, de 9 h 30 à 19 h).

Mini golf



Terrain de pétanque

Accès au terrain de tennis (à 50m de la résidence)



LOISIRS AVEC PARTICIPATION



Espace détente avec sauna. 14€/séance de 20 min en solo, 21€/séance de 20 min en duo, 11.50€ par personne supplémentaire avec un maximum de 6 personne (accès interdit aux mineurs non accompagnés d'un adulte et aux enfants de moins de 16 ans).

À FAIRE, À VOIR ...
A PROXIMITÉ



HONFLEUR

Charmant port normand aux maisons colorées et ambiance artistique.



RANDONNÉES

Des paysages grandioses à découvrir pas à pas en famille.



DEAUVILLE

Une ville emblématique pour allier détente, élégance et plaisirs balnéaires.



SPORTS NAUTIQUES

Glisse, vitesse et plaisir au cœur des plus beaux spots marins.



ETRETAT

Laissez-vous émerveiller par ses célèbres falaises et ses arches spectaculaires !



Toutes nos équipes se mobilisent pour que vous passiez un agréable séjour !

À BIENTÔT

MERCI !

Ce séjour est organisé en collaboration avec GOELIA.