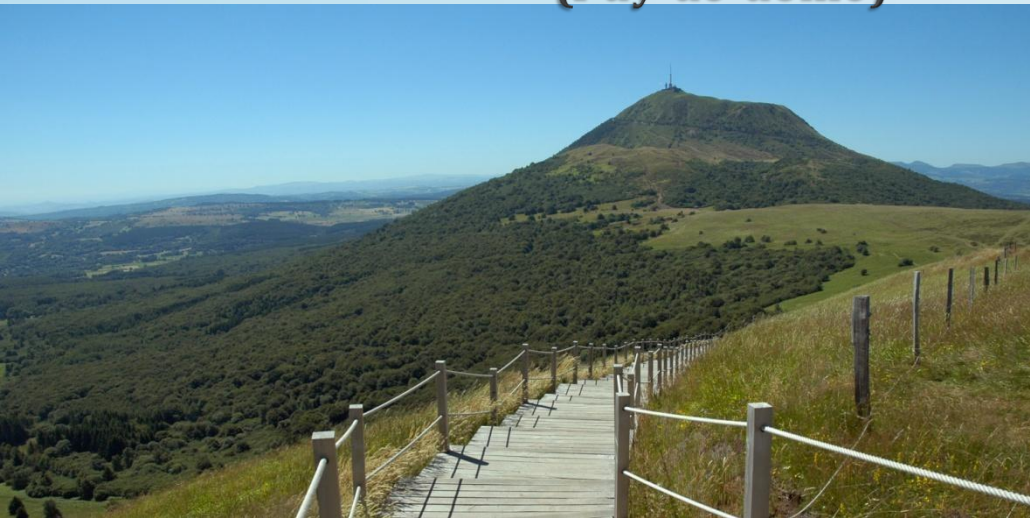


Arde-Sur-Couze – Village vacances Le Cézallier*** (Puy-de-dôme)



Laissez-vous envoûter le temps de vos vacances par la beauté des paysages et la richesse de la faune et de la flore. Aux portes du plateau du Cézallier, vous serez idéalement entourés par le massif du Sancy au nord et les monts du Cantal au sud.

À proximité immédiate des monts d'Auvergne, ce village vacances, entièrement neuf, se situe à quelques minutes du bourg et des premiers commerces. Venez découvrir un hébergement de qualité, respectueux de l'environnement, doté d'un espace forme et aqualudique en libre accès.

Pour votre confort:

Etablissement labellisé « Bâtiment Basse consommation ». Il dispose de 27 maisonnettes de plain-pied et de 54 chambres (dont 19 PMR)

Plaisirs de la table :

Notre chef et son équipe mettent tout leur savoir-faire pour vous maitriser des plats alliant saveurs et tradition. Spécialités régionales comme la truffade ou l'aligot, mais aussi tour du monde culinaire...

Espace détente:

Espace aqualudique couvert et chauffé avec piscine de 25 mètres. Espace fitness avec appareils cardio-training. Boulodrome, terrain de volley. Location de vélos. Parcours balnéo forme avec stations de massage, canons à eau et lit bouillonnant, solarium. Espace détente avec hammam et sauna.



« Auvergn'Art » - Programme 5 jours/4 nuits.

JOUR 1

Arrivée du groupe en fin d'après-midi.

Transfert depuis la gare d'Issoire jusqu'au village de vacances.

Accueil par notre équipe et installation dans vos chambres.

Cocktail de bienvenue et présentation de votre programme d'activités

Dîner au village de vacances et soirée diaporama vidéo régionale.

JOUR 2

Matin : Etude du dessin et de l'aquarelle. Apprenez les techniques et débutez votre œuvre.

Déjeuner au village de vacances.

Après-midi : **Visite guidée d'Ardes-sur-Couze** et de ses passages couverts
Dîner au village de vacances - Soirée karaoké.



JOUR 3

Clermont Ferrand, terre d'innovation

Excursion à la journée :

Visite guidée de la vieille ville (cathédrale en pierre de Volvic, Notre-Dame du port, la place de Jaude et la statue de Vercingétorix...)

Déjeuner au restaurant.

Partez vers l'aventure Michelin et vivez une expérience passionnante.

Par une mise en scène originale et interactive, vous vivrez l'incroyable épopée initiée en 1889 par deux frères visionnaires, André et Edouard Michelin. Du premier pneu démontable aux dernières innovations, en passant par les cartes, les guides, sans oublier le légendaire Bibendum, c'est un univers d'exception qui vous attend !

Dîner au village de vacances et soirée animée.



« Auvergn'Art »

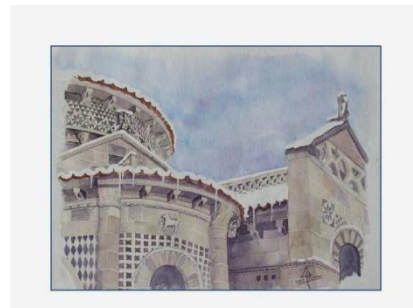
JOUR 4

Matin : Etude du dessin et de l'aquarelle. Suite de la création de votre œuvre.

Déjeuner au village de vacances.

Après-midi: Détente au centre aqualudique, **sauna, hammam.**

Dîner au village de vacances et soirée tapis vert tournoi de cartes.



JOUR 5

Petit déjeuner en buffet

Départ d'Ardes dans la matinée avec un déjeuner panier repas.

Libération des chambres pour 10h00.

Transfert depuis le village de vacances jusqu'à la gare d'Issoire.

BON RETOUR !