



**Labeaume**  
Ardèche  
Village vacances “La Buissière”



**Bienvenue !**

**Votre séjour sur notre Village Vacances passion**

À 9 km de Vallon-Pont-d'Arc, alternant plateaux et gorges spectaculaires dans une ambiance méditerranéenne, l'Ardèche est une source inépuisable de découvertes pour vos vacances : les gorges de l'Ardèche, l'aven d'Orgnac, ses villages de caractère, la grotte Chauvet 2....

## La Buisière



### Infos Pratiques



### Cadre de vie

À 800 m de Ruoms, bourg typique ardéchois, et à deux pas des sensationnelles gorges de l'Ardèche, le village vacances vous accueille dans des maisonnettes neuves, sur un domaine surplombant la rivière la Beauce avec accès rapide à pied.

### ✦ Les accès

#### Par la route :

##### Autoroute A7/E15

- Sortie 17 Montélimar nord.
- Suivre Le Teil puis Aubenas. À proximité d'Aubenas : suivre Ruoms/Vallon Pont d'Arc. À Ruoms : prendre direction Labeaume et s'arrêter au quartier « La buissière » 3 km avant le village de Labeaume.

#### Par le train :


**Gare de Montélimar** (environ 50 km) puis bus TER pour Ruoms

#### Par avion :

**Aéroport de Nîmes ou Lyon**

## Accueil

**Vous êtes attendus le premier jour à partir de 17h.** Les départs se font le dernier jour avant 10h.  
(Le repas du dernier jour est le petit déjeuner pour les séjours en demi-pension et pension-complète).

 En dehors des vacances scolaires, veuillez nous contacter pour connaître les horaires d'accueil.

**En cas d'arrivée tardive, nous vous remercions de bien vouloir nous prévenir pour organiser votre accueil.**

Les commerces se situent à 800 mètres (pharmacie, alimentation, banque, tabac).  
Véhicule fortement conseillé.

## Services

Inclus	Avec participation	
Parking privé extérieur et non surveillé	Buanderie	
WI-FI (au bar)	Animaux (chiens de 1ère et de 2ème catégories strictement interdits)	46 €/animal/séjour
Prêt de kit bébé (selon disponibilité – réservation conseillée)	Location du linge de lit et de toilette - drap 1 personne - drap 2 personnes - kit (drap de bain + serviette + tapis de bain)	9.30€ 11.60€ 7.20€
Télévision	Le ménage de fin de séjour (sauf coin cuisine et vaisselle) - logement 4 pers - logement 6 à 8 pers	72€ 81€

## Nos formules à la carte (à réserver dès l'inscription)

### En Location :

#### △ Formule Confort + :

Fourniture des draps, du linge de toilette et lits faits à l'arrivée.

**Tarif (par semaine) = 16€/personne**

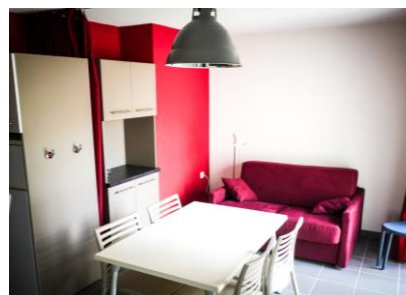
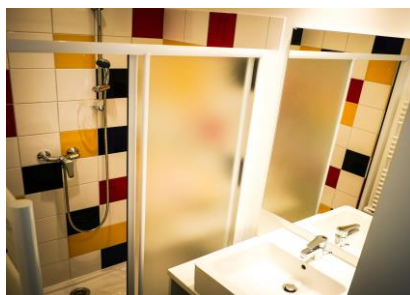
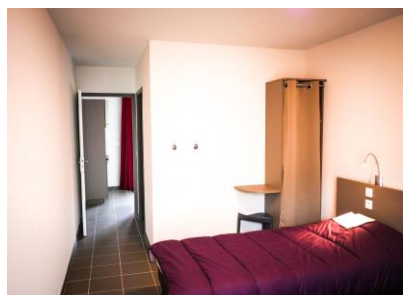
#### △ Formule VIP :

Fourniture des draps, du linge de toilette et lits faits à l'arrivée et le ménage de fin de séjour.

**Tarif (par semaine) = 174€ (logement 4-5 pers) ; +230€ (logement 6-7 pers)**

Dans le cadre de votre réservation en séjour en location, vous avez réservé un hébergement d'une capacité maximale mentionnée sur votre confirmation d'inscription. Nous attirons votre attention sur le fait que pour des raisons d'assurance et de normes d'accueil, la réception de votre lieu de vacances est en droit de refuser l'accueil des personnes en surnombre (y compris les bébés) par rapport à la capacité de l'appartement réservé.

Nous vous rappelons qu'en vertu du décret 95 949 du 25/08/95 : les couchages en hauteurs (lits superposés) ne conviennent pas à des enfants de moins de 6 ans.



## ★ Hébergement

### △ En maisonnettes

Les maisonnettes neuves et de plain pied disposent d'une cuisine équipée (lave-vaisselle, grand frigo, four micro-ondes, plaques induction, cafetière électrique). Salle d'eau et WC séparés (sauf PMR et logement disposant de 2 salles d'eau). TV. Ventilateur. Terrasse avec salon de jardin.

**3 pièces 4/6 pers (33 m<sup>2</sup>)** : séjour avec canapé-lit double, chambre avec 2 lits juxtaposables et chambre avec 2 lits superposés.

**3 pièces 4/6 pers. PMR \* (41 m<sup>2</sup>)** : séjour avec canapé-lit double, chambre avec 2 lits juxtaposables et chambre avec 2 lits superposés. Salle d'eau avec WC.

**3 pièces 4/6 pers. (49 m<sup>2</sup>)** : séjour avec canapé-lit double, 2 chambres avec 2 lits juxtaposables. 2<sup>ème</sup> salle d'eau. (Installation de lit bébé possible dans ce logement)

**4 pièces 6-7 pers. (41 m<sup>2</sup>)** : séjour avec 1 canapé 1 personne, 2 chambres avec 2 lits juxtaposables chacune, chambre avec 2 lits superposés.

\* 4 maisonnettes accessibles aux personnes à mobilité réduite.

### △ À la résidence

La résidence se compose d'appartements avec coin-cuisine équipé (lave-vaisselle, grand frigo, four micro-ondes, plaques induction, cafetière électrique). Salle d'eau avec WC dans chaque chambre. TV. Ventilateur. Installation de lit bébé possible dans ces logements.

**3 pièces 4 personnes (51 m<sup>2</sup> environ)** : séjour avec kitchenette, 2 chambres avec 2 lits simples. Balcon équipé d'un salon de jardin.

**3 pièces 5/6 personnes (57 m<sup>2</sup> environ)** : séjour avec kitchenette et canapé lit-double, 2 chambres avec 2 lits simples. Terrasse équipé d'un salon de jardin.

## ★ Entretien du logement

**À votre arrivée** : nous vous remettons un logement propre et son équipement complet ainsi qu'une feuille d'inventaire à remettre à l'accueil dans les 24h.

**À votre départ** : nous vous remercions de prendre rendez-vous à l'accueil afin d'organiser l'état des lieux.

**Nous vous rappelons que vous devez rendre un appartement propre**

### Le prix comprend

- La mise à disposition de l'hébergement :
  - Pour les longs séjours (7 nuits et +) : du 1er jour 17h au dernier jour 10h,
  - Pour les mini-séjours et les week-ends : du 1er jour 14 h au dernier jour 14 h
- Les animations adultes et enfants selon les dates indiquées

### Le prix ne comprend pas

- La caution de 200€ (à verser à l'arrivée et restituée au départ après état des lieux)
- La taxe de séjour à régler sur place
- Le linge de lit et de toilette et le ménage de fin de séjour
- Les services et activités mentionnées avec participation, les dépenses personnelles

Profitez  
de vos  
vacances !



Nos équipes vous proposeront des activités pour découvrir la région et s'amuser en famille : balades, tournois et jeux en équipes intergénérationnelles pour de vrais moments de partage !

(Inclus du 03/07 au 28/08/2021)

## Animations adultes

L'équipe d'animation vous propose un programme d'activités, du dimanche au vendredi.

### △ En journée

- **Rencontres sportives entre vacanciers**, jeux et découverte du patrimoine local.

### △ En soirée

- Jeux, spectacles culturels et soirées dansantes.

## Clubs enfants

**Pour les séjours inférieurs à 7 nuits** les clubs accueillent vos enfants suivant **les plannings définis** et sous réserve de disponibilité

### △ Club 6/12 ans

**10 demi-journées**

Du lundi au vendredi : Activités manuelles et de plein air, grands jeux, réalisation du spectacle de fin de séjour.

### △ Club 13/17 ans

**5 demi-journées + 3 veillées**

Horaires en fonction du programme élaboré avec les jeunes

Pique-nique au bord de la Beaume, soirées spectacles et sorties sportives (parfois avec participation).

## Côté détente

- **Piscine et pataugeoire** (ouverte du 1<sup>er</sup> mai au 15 septembre selon météo),
- **Boulodrome,**
- **Salle de ping-pong,**
- **Terrains de sport,**
- **Baignades en eaux vives** (rivière à 300m)
- **Snack et vente à emporter** du 03/07 au 28/08/2021.

## A Proximité



Quelques lieux et activités à découvrir !

### À voir :

- Ruoms (village médiéval),
- Musée Alphonse Daudet,
- Grotte naturelle aménagée l'aven d'Orgnac,
- La Grotte Chauvet 2,  
<https://www.grottechauvetzardeche.com/>

### À faire :

- Escalade,
- Spéléologie,
- Canyoning, descente de l'Ardèche en canoë-kayak,
- Equitation,
- Pêche,
- Nougaterie de Vogüé.



Toutes nos équipes se mobilisent pour que  
vous passiez un agréable séjour !



### Vacances passion

21 rue Saint-Fargeau – CS 72021 - 75989 PARIS CEDEX 20

Inscrit au Registre des Opérateurs de Voyages et Séjours - Certification d'Immatriculation : IM 075 100 379  
Agrément national d'organisme de tourisme social et familial n°06.07.04

[www.vacances-passion.org](http://www.vacances-passion.org)

*Ce document est remis à titre indicatif et n'a pas de valeur contractuelle. De plus en règle générale, les prestations annexes (piscine, sauna et hammam) peuvent être fermées les jours d'arrivée ou un jour dans la semaine pour entretien.*

M.A.J 25/03/2021