

LES GETS

(Haute-Savoie)

Résidence « Les Fermes Emiguy**** »



ADRESSE DU CENTRE Accueil/Remise des Clés

Résidence « Les Fermes Emiguy**** »
830 Route du Front de Neige
Lieu-dit « LE CLOS »
74260 LES GETS

Tél : 04 50 96 72 49

E-mail : lesgets@lagrange-holidays.com

• Horaires d'ouverture :

- Dimanche au Vendredi : 8h/11h ; 17h/20h
- Samedi : 8h/12h ; 14h/20h

BIENVENUE !

Votre séjour à la résidence « Les Fermes Emiguy**** »

Site

Typiquement savoyard, **Les Gets** a su préserver son âme de village de montagne avec son architecture de chalets de pierre et de bois et son patrimoine historique et culturel varié.

Cadre de vie

A 400 m du centre et des commerces, cette résidence est composée de 74 appartements répartis en 4 bâtiments (ascenseur) et de chalets mitoyens.

Infos Pratiques

Arrivée et Départ

Vous êtes attendus le samedi entre 16h00 et 20h00.
Les départs se font le samedi avant 10h00.

① **Boîte à codes pour les arrivées tardives. Merci de contacter la réception durant les horaires d'ouverture pour définir les modalités de remise des clés.**

Services inclus

- **Draps et linge de toilette inclus** (change 8€/kit),
- **Télévision** dans tous les appartements,
- **Local à vélos,**
- **Tisanerie.**

Services avec participation

- **Laverie,**
- **Accès wifi dans les appartements** (à régler sur place) : 4.90€/jour ; 19.90€/semaine ; 24,90€/semaine/famille pour 3 appareils
- **Parking couvert** (hauteur max : 2m - selon disponibilités, à régler dès la réservation) : 7€/nuit jusqu'à 4 nuits ; 29€ pour 5, 6 et 7 nuits ; prorata de 29€ pour 8 nuits et +
- **Garage couvert** (hauteur max : 1.95m - selon disponibilités, à régler dès la réservation) : 8€/nuit jusqu'à 4 nuits ; 39€ pour 5, 6 et 7 nuits ; prorata de 39€ pour 8 nuits et +
- **Location lit et chaise bébé** jusqu'à 2 ans (à préciser à la réservation et à régler sur place) : 25€/semaine l'unité,
- **Service boulangerie**
- **Forfait hôteliers en option** (prix par logement à régler dès la réservation) :
 - **Lits faits à l'arrivée** : 35€/log 2/4 pers. - 40€/log 5/6 pers. - 50€/log 8 pers - 560€/logt de 10 pers.
 - **Ménage final (sauf coin cuisine)** : 45€/log 2/4 pers. - 55€/log 6 pers - 65€/log 8 pers. - 80€/logt 10 pers.
 - **Lits faits à l'arrivée + ménage final (sauf coin cuisine)** : 70€/log 2/4 pers. - 90€/log 6 pers. - 105€/log 8 pers. ; 130€/logt 10 pers.
- **Animaux** (2 maximum par appartement, à régler dès la réservation) : 7€/nuit jusqu'à 5 nuits ; 39€ pour 6 et 7 nuits ; prorata de 39€ pour 8 nuits et +

SÉJOURS EN LOCATION

Hébergement

Tous les logements disposent d'une kitchenette avec micro-ondes/grill, lave-vaisselle, plaques vitrocéramiques, cafetière, bouilloire, et de salle de bain ou douche et WC séparés. Terrasse ou balcon. Certains 3 et 4 pièces sont mansardés.

2 pièces 4 personnes (27/36 m² env) : séjour canapé-lit double. Chambre double.

2 pièces alcôve ou 2 pièce alcôve duplex 6 personnes (35/52 m² env) : séjour double. Alcôve 2 lits 1 personne superposés (en quinconce). Chambre avec 1 lit double. Salle de bains + douche.

3 pièces ou 3 pièces duplex 6 personnes (43/56 m² env) : séjour canapé-lit double. 2 chambres 2 personnes (parfois lits superposés). 2 douches ou 1 douche et 1 salle de bains. La plupart es appartements sont de plain-pied.

3 pièces alcôve 8 personnes (46/49 m² env) : séjour avec canapé-lit double, alcôve avec 2 lits surperposés, chambre avec 1 lit double, chambre avec 2 lits simples. Salle de bains + douche.

Rappel : ne dépassez jamais la capacité maximale de personnes autorisées dans le logement. Pour des raisons de sécurité, nous devrions vous en interdire l'accès (exemple un appartement de 6 personnes ne peut-être loué que pour 6 personnes, un bébé étant considéré comme une personne).

Le prix comprend

- La location (charges incluses) du samedi 16 h au samedi 10h,
- La TV,
- Le linge de lit et de toilette,
- ➔ + en court séjour uniquement :
- Le ménage final (sauf kitchenette).

Le prix ne comprend pas

- La caution de 400€ restituée le jour du départ sous réserve de dégradations et d'absence de propreté,
- La taxe de séjour,
- ➔ + en séjour à la semaine uniquement :
- Le ménage final (sauf kitchenette) - frais de ménage si l'appartement n'est pas rendu propre : 45€ à 80€.

Loisirs

Inclus

- Piscine couverte chauffée, piscine découverte chauffée (selon météo),
- Bain à remous,
- Espace fitness.

Avec participation

- Sauna et hammam (prix/appt: 8€/séance; 39€/6 séances)
- >1 séance de sauna ou hammam offerte/logement/semaine.

À proximité

À faire :

- Parapente, VTT, golf, tennis, escalade, randonnées, VTT, base de loisirs avec son lac,
- Aventure Parc, golf..., restaurants,
- Bars, discothèque, cinéma (en saison)...

Les accès :

→ Par la route :

Autoroute A6 Paris/Lyon. Au niveau de Macon, continuer l'autoroute A40 Milan, Annecy, Genève. Prendre la sortie 15 Thonon, Evian. Prendre la route de Findrol, direction Taninges puis Les Gets. Au premier rond point, prendre à droite, direction centre station, faire 700 mètres. La résidence est sur la gauche.

→ Par le train :

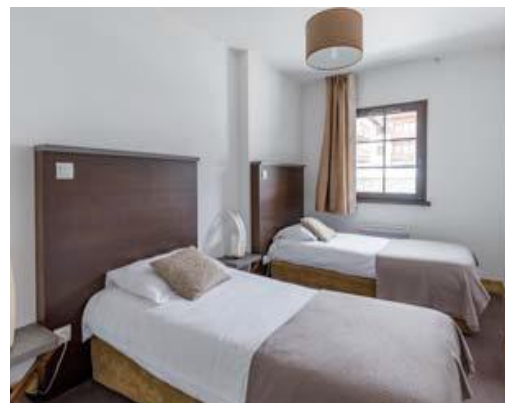
Gare de Cluses (puis navette autocar avec la station).

→ Par avion :

Aéroports de Genève et Cointrin.

Toutes nos équipes se mobilisent pour que vous passiez un agréable séjour !

Ce séjour est organisé en collaboration avec LAGRANGE



Vacances Passion

21 rue Saint Fargeau – CS 72021 - 75989 PARIS CEDEX 20

Inscrit au Registre des Opérateurs de Voyages et Séjours Certification d'Immatriculation : IM 075 100 379
Agrément national d'organisme de tourisme social et familial n°06.07.04

www.vacances-passion.org