

CABRIES

(Bouche-du-Rhône)

Appart'hôtel « Le Golf de la Cabre d'Or*** »



ADRESSE DU CENTRE Accueil/Remise des Clés

Appart'hôtel « Golf de la Cabre d'Or*** »
Allée du Golf
13480 CABRIES

Tél : 04 42 50 01 35

- Horaires d'ouverture : (sous réserve de modification)
- Du lundi au dimanche : 9h-12h et 16h-19h

BIENVENUE !

Votre séjour à la résidence « Le Golf de la Cabre d'Or »

Site

Cabriès est un village typiquement provençal perché sur un piton rocheux entre les villes d'Aix (19km) et de Marseille (16 km). Bourgade fortifiée de l'ancienne Provence, le nom de cabriès est probablement dérivé de « cabre » (chèvre en provençal) puisque d'importants troupeaux vivaient ici jusqu'au siècle dernier.

Cadre de vie

La résidence « le golf de la Cabre d'Or » se situe à 5 km de Calas (commerces) et est entourée d'une pinède de 500 ha et d'un golf 18 trous de 75 ha.

Infos Pratiques

Arrivée et Départ

Vous êtes attendus le samedi à partir de 17h00.
Les départs se font le samedi avant 10h00.

ⓘ **En cas d'arrivée tardive, il est impératif de prévenir la réception de la résidence le samedi avant 19h qui vous indiquera la marche à suivre.**

Services inclus

- Parking extérieur,
- TV (canal +) et accès wifi dans tous les logements,
- Kit bébé : (chaise haute, lit parapluie, baignoire)
- Linge de lit et de toilette fournis,
- Le ménage de fin de séjour (hors cuisine).

Services avec participation

- Service petit déjeuner (en Formule Escapade) : 10€/adulte - 7€ (4-12 ans)
- Laverie.
- **Animaux admis** : 60€ /séjour/animal (7 nuits et +) - 12€/nuit (moins de 7 nuits). Chiens tenus en en laisse dans l'enceinte de la résidence.

SÉJOURS EN LOCATION

Hébergement

Tous les appartements possèdent une kitchenette équipée (réfrigérateur, plaque vitrocéramique, micro-ondes mixte, lave-vaisselle), d'une salle de bain avec WC (séparés dans les maisonnettes). Télévision et accès wifi gratuits dans tous les logements. Terrasse et jardinet pour les maisonnettes.

2 pièces 4 personnes balcon ou rez-de-jardin (30m² environ) : séjour avec un canapé-lit gigogne pour 2 personnes. Chambre avec 1 lit double.

Maisonnettes 2/3 pièces 6 personnes (53m² environ) : séjour avec un canapé-lit pour 2 personnes. Chambre avec 1 lit double. Petite chambre avec 2 lit supersposés.

Rappel : ne dépassez jamais la capacité maximale de personnes autorisées dans le logement. Pour des raisons de sécurité, nous devrions vous en interdire l'accès (exemple un appartement de 6 personnes ne peut-être loué que pour 6 personnes, un bébé étant considéré comme une personne).

Le prix comprend

- **La mise à disposition de l'hébergement (charges incluses)** du 1^{er} jour 17h au dernier jour 10h,
- **Linge de lit et de toilette,**
- **Le wifi,**
- **TV.**

Le prix ne comprend pas

- **La caution** de 300€ à verser à l'arrivée et restituée au départ sous réserve de dégradations et d'absence de propriété,
- **La taxe de séjour** (à titre indicatif : 1.50€/jour/personne de + de 18 ans) et éco taxe à régler sur place (0,20€/jour/personne),

Loisirs

Inclus

- **Piscine découverte chauffée** (ouverte à partir d'avril jusqu'à octobre selon conditions météorologiques).

INFORMATION SPECIALE // COVID-19

Compte tenu du protocole sanitaire à respecter : Face à la situation tout à fait exceptionnelle que nous traversons du fait de l'épidémie de COVID-19 et compte tenu des dernières mesures gouvernementales, nous nous adaptons aux mesures sanitaires préconisées par les autorités afin de garantir votre sécurité et votre santé. Les prestations de type petit-déjeuner, piscine, spa, espace bien-être, salle de fitness, club enfants, animations pourront être fournies en totalité, en partie seulement ou non disponibles en fonction de l'évolution de la situation que nous suivrons au jour le jour.

À proximité

À faire :

- Golf
- Centre équestre à 200m
- Le château, les églises et le piton de Cabriès

Les accès :

→ Par la route :

Depuis Aix en Provence : A51 direction Marseille, sortie Plan de Campagne. Depuis Marseille : A7 puis A51 direction Aix en Provence, sortie Plan de Campagne. Depuis la gare TGV d'Aix en Provence : prendre la nationale direction Aix en Provence et sortir à droite direction Calas.

→ Par le train :

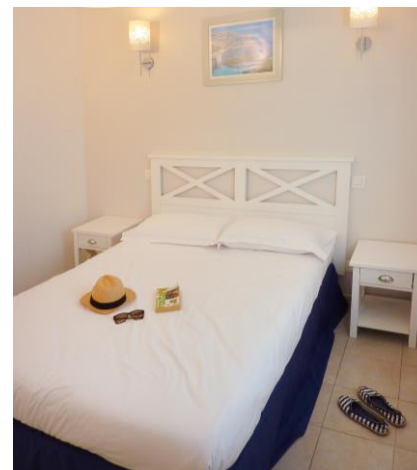
Gares TGV d'Aix en Provence (5 km).

→ Par avion :

Aéroport de Marseille (16 km).

Toutes nos équipes se mobilisent pour que vous passiez un agréable séjour !

Ce séjour est organisé en collaboration avec ODALYS



Vacances Passion

21 rue Saint Fargeau – CS 72021 - 75989 PARIS CEDEX 20

Inscrit au Registre des Opérateurs de Voyages et Séjours Certification d'Immatriculation : IM 075 100 379
Agrément national d'organisme de tourisme social et familial n°06.07.04

www.vacances-passion.org