

ST RAPHAEL

VAR/ALPES PROVENCE COTE D AZUR

Village vacances «LES GENEVRIERS» ***

Réf : 074 015 001
Mise à jour le 1^{er} mars 2021

CENTRE AGREE VACAF



ADRESSE DU CENTRE Accueil/Remise des Clés

Village vacances « Les Genevriers »

112 Boulevard du Suveret

83700 Saint Raphaël

Tél : 04 94 83 62 60

Fax : 04 94 82 39 35

Courriel : les.genevriers@fol74.org

Site Internet : www.fol74.org

• Horaires d'ouverture :

- du Lundi au Samedi : de 8 h à 12 h et de
16 h à 19 h

- le dimanche : de 8h à 12 h

Les accès :

→ Par la route : Autoroute A8 (La Provençale) sortie Fréjus/Saint-Raphaël, puis prendre la direction de Saint-Raphaël/Cannes puis D437. Suivre Saint-Raphaël/Valescure, passer devant l'hôpital, le garage Citroën, le collège A. Kaar jusqu'au carrefour des anglais. Au carrefour, prendre à gauche l'Avenue des Mimosas (direction RN7) jusqu'au Boulevard du Suveret, 2^{ème} à droite près de l'église anglicane.

→ Par le train : Gare TGV de Saint Raphaël/Valescure à 3 km puis ligne Fréjus/Valescure.
Renseignements voyageurs : 08 36 35 35 35

→ Par avion : Aéroport International de Nice Côte d'Azur à 60 kms

BIENVENUE !

Votre séjour à la résidence « LES GENEVRIERS »***

Site

La Côte d'Azur, c'est bien sûr, le soleil, la mer, les paysages enchanteurs sous les palmiers et les mimosas.... Elle vous étonnera par ses plages, ses jardins exotiques, ses petits villages de caractère perchés sur les collines.

Sous un climat exceptionnel, entre Méditerranée et Massif de l'Esterel, Saint-Raphaël séduisait déjà la Rome Antique et entend désormais préserver ce formidable capital vert et bleu.

Nous invitons tous les amoureux de la nature à découvrir la richesse insoupçonnée de ce patrimoine.

Aux Genévriers, vous y trouverez, en plus, le calme, la tranquillité et la douceur de vivre...

Au pied des contreforts de l'Estérel, le village vacances « Les Genévriers » bénéficie d'une situation idéale sur les collines boisées de Valescure « La vallée qui guérit »

Cadre de vie

Le centre est composé d'une villa de style anglais de la fin du 19^{ème} siècle, avec des appartements de 1 à 4 personnes et des gîtes de 4 à 6 personnes avec une terrasse équipée d'un salon de jardin et d'un store électrique. Deux gîtes sont aménagés pour accueillir les personnes à mobilité réduite.

Infos Pratiques

Arrivée et Départ

Nous vous attendons le premier jour entre 17h et 19h.

En cas d'arrivée tardive, nous vous remercions de bien nous prévenir en appelant au 04.94.83.62.60.

Votre séjour se terminera le dernier jour pour 10h 00.

L'accueil est ouvert :

- le samedi de 08h à 12h et de 16h à 19h.
- le dimanche de 8h à 12h.
- du lundi au vendredi de 8h à 12h et 16h à 19h.

Durant ces horaires, l'équipe sera disponible pour vous orienter et organiser votre séjour.

Lors du pot de bienvenue, nous vous présenterons le fonctionnement du Village Vacances, l'équipe du village, les différentes animations proposées pendant votre séjour.

Services inclus

- bibliothèque
- Stationnement Parking privé gratuit (non surveillé), 1 place par hébergement
- aire de jeux
- salle de jeux
- piscine
- tennis (prêt de matériel)
- WIFI gratuit (espace accueil / bar)
- kit bébé

Services avec participation

- animal (hors Juillet et Août)
- buanderie
- laverie, sèche linge
- Bar avec terrasse
- La location de linge de toilette

SÉJOURS EN LOCATION

Hébergement

- Gîte de 4 personnes (3 pièces- 35m² environ)

Vous disposerez :

- d'une cuisine équipée (réfrigérateur-congélateur, lave-vaisselle,
- four micro-ondes, plaques électriques, cafetière électrique)
- 2 chambres de 2 lits de 2m X 0,80m
- deux salles de bain avec douche
- 2 WC séparés
- terrasse avec salon de jardin
- télévision

- Gîte 6 personnes (3 pièces- 42m² environ)

vous disposerez :

- d'une cuisine équipée (réfrigérateur-congélateur, lave-vaisselle,
- four micro-ondes, plaques électriques, cafetière électrique)
- 2 chambres de 2 lits de 2m X 0,80m, et d'une mezzanine avec 2 lits
- deux salles de bain avec douche
- 2 WC séparés
- terrasse avec salon de jardin
- télévision

- Dans votre appartement 4 personnes (2 pièces- 35m² environ)

vous disposerez :

- D'une cuisine équipée (réfrigérateur-congélateur, lave-vaisselle,
- four micro-ondes,
- plaques électriques, cafetière électrique)
- 1 Chambre de 2 lits de 2m X 0,80m
- Salon avec 2 lits
- salles de bain avec douche
- WC séparé
- télévision

Dans le cadre de votre réservation de séjour en location, vous avez réservé un hébergement d'une capacité maximale mentionnée sur votre confirmation d'inscription. Nous attirons votre attention sur le fait que pour des raisons d'assurance et de normes d'accueil, la direction de votre lieu de vacances refusera l'accueil des personnes en surnombre par rapport à la capacité de l'appartement réservé.

Le prix comprend

- l'hébergement selon la composition de la famille
- le linge de lit fourni
- le prêt du matériel bébé (selon disponibilité)

Le prix ne comprend pas

- le linge de toilette possibilité de location,
- un animal est accepté (hors été) par hébergement avec un supplément de 46 € par semaine
- le ménage de fin de séjour
- la taxe de séjour 0,88 € par nuit et par adulte + 12 ans (tarif 2021)
- la caution de 190 € à verser à l'arrivée et restituée après état des lieux
- les dépenses personnelles

Accueil des personnes à mobilité réduite

Notre Village Vacances est équipé pour l'accueil des personnes à mobilité réduite : 2 gîtes sont aménagés (portes plus larges, rampe d'accès, sanitaires adaptés) qui peuvent accueillir de 4 à 6 personnes (dont 1 fauteuil).

Les personnes à mobilité réduite ou ayant des difficultés à se déplacer devront le préciser à la réservation afin de vous réserver un logement adapté.

Entretien de votre logement

A votre arrivée, nous vous remettons un hébergement propre, si ce n'était pas le cas, nous vous remercions de le signaler auprès de notre équipe à l'accueil. Durant votre séjour vous assurerez le ménage de votre logement, les produits d'entretien ne sont pas fournis. Nous vous proposons un forfait ménage en fin de séjour celui-ci vous sera facturé en supplément.

Un état des lieux sera effectué lors de votre départ et votre chèque de caution vous sera restitué en fin de séjour

Loisirs

Inclus

Piscine de 7mx14m, découverte et non surveillée, avec transats. L'accès n'est pas autorisé aux enfants non accompagnés d'un parent ou d'une personne référente.

Piscine chauffée d'avril à Juin

Terrain de pétanque, table de ping-pong, terrain omnisports, baby-foot et terrain de tennis.

Salle de télévision, salle de jeux.

Documentation et livres sur demande.

Avec participation

- Voile, kayak, jet-ski
- Randonnées pédestres : Massif de l'Esterel, le sentier du littoral.
- Pêche en mer
- Equitation
- VTT
- Golf 18 trous
- Base de plongée sous-marine
- Accrobranche

À proximité

→ À faire :

Activités et excursions possibles à proximité (non incluses) :

Faune et Flore : le Massif de l'Esterel, le sentier du littoral, le jardin exotique de Monaco, le musée océanographique, les calanques de l'Esterel.

Artisanat : Grasse et ses parfumeries, les artisans verriers à Biot et Cogolin

Les villages perchés : Eze, Vence, St Paul de Vence.

Histoire : la cité romaine de Fréjus, le barrage de Malpasset, la plage du débarquement et son mémorial, le musée des arts et traditions de Draguignan.

Culture et nature : la fondation Maeght, le musée Fernand Léger, les îles de Lérins, les villages provençaux (Grimaud, Gassin).

OFFICE DE TOURISME

OFFICE DE TOURISME ET DES CONGRES

Tel 04 94 19 52 52 . Fax 04 94 83 85 40

information@saint-raphael.com

www.saint-raphael.com

Assurance

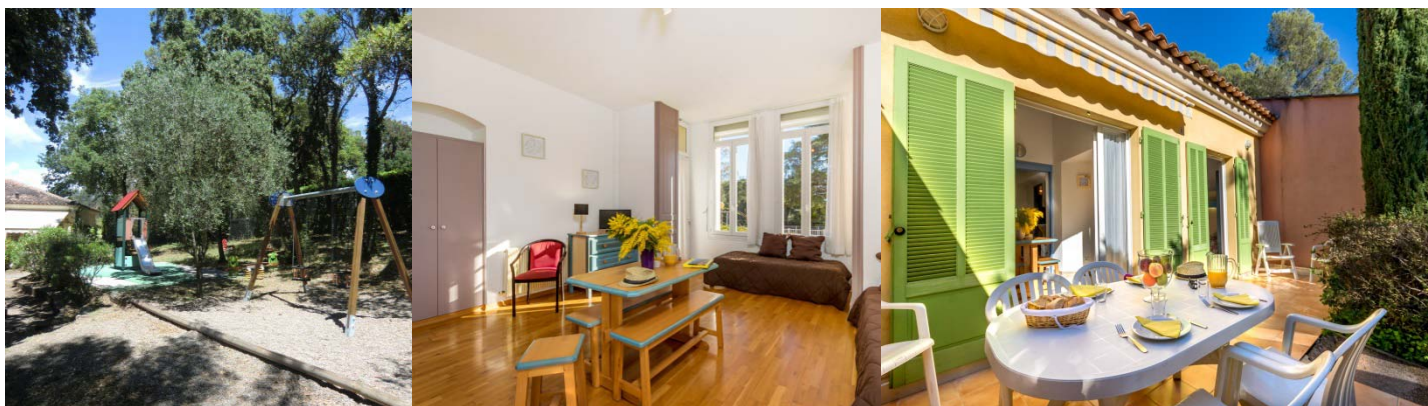
S'agissant de l'ensemble des produits de location d'appartements ou de gîtes, aucune assurance n'est incluse dans nos prix de vente. Ce type de prestation ne couvre que l'acte de location sans aucune autre prestation ni activité.

Nous vous rappelons qu'il relève du choix et de la responsabilité de chaque participant de souscrire auprès de l'assureur de son choix les assurances concernant les risques locatifs temporaires.

Nous vous rappelons que les pertes d'objets, les vols dans les véhicules, les bijoux, les espèces, ne sont pas garantis par l'assurance.

En cas d'accident corporel, l'assurance intervient en complément des remboursements de votre Caisse Primaire d'Assurance Maladie et de votre Mutuelle.

Toutes nos équipes se mobilisent pour que vous passiez un agréable séjour !



Vacances Passion

21 rue Saint Fargeau – CS 72021 - 75989 PARIS CEDEX 20

Inscrit au Registre des Opérateurs de Voyages et Séjours Certification d'Immatriculation : IM 075 100 379
Agrément national d'organisme de tourisme social et familial n°06.07.04

www.vacances-passion.org