



Ardes-sur-Couze
Puy-de-Dôme
Village vacances “Le Cézallier”



Bienvenue !
Votre séjour sur notre Village Vacances passion

Laissez-vous envoûter le temps de vos vacances par la beauté des paysages et la richesse de la faune et de la flore. Aux portes du plateau du Cézallier, vous serez idéalement entourés par le massif du Sancy au nord et les monts du Cantal au sud.

> Accueil > Remise des Clés

Village Vacances passion Le Cézallier
2 avenue du Maréchal Leclerc - 63420 ARDES-SUR-COUZE
Tél : 04.73.55.33.48 - Mail : ardes@vpti.fr

Le Cézallier



Infos Pratiques



Cadre de vie

À proximité immédiate des monts d'Auvergne, ce village vacances, entièrement neuf, se situe à quelques minutes du bourg et des premiers commerces.

Au cœur d'un parc verdoyant, venez découvrir un hébergement de qualité, respectueux de l'environnement, doté d'un espace forme et aqualudique en libre accès.

★ Les accès

Par la route :

- 24 km d'Issoire.
- 59 km de Clermont-Ferrand / 95 km du Puy-En-Velay / 110 km d'Aurillac / 257 km de Lyon / 313 km de Limoges / 460 km de Marseille
- 476 km de Paris sur l'A71 puis l'A75

Par le train :

- Gare de Clermont-Ferrand à 45 minutes
- Gare d'Issoire à 15 min

Par avion :

- Aéroport de Clermont-Ferrand à 44 km d'Ardes-sur-Couze

À NOTER : pas de liaison autocar entre Clermont-Ferrand et la commune d'Ardes-sur-Couze. Nous vous conseillons donc la location de voiture et/ou le taxi au départ de Clermont-Ferrand.

★ Accueil

Vous êtes attendus le premier jour à partir de 17h. Les départs se font le dernier jour avant 10h.
(Le repas du dernier jour est le petit déjeuner pour les séjours en demi-pension et pension-complète).

En cas d'arrivée tardive, nous vous remercions de bien vouloir nous prévenir pour organiser votre accueil.
La circulation sur le secteur d'habitation n'est autorisée que le samedi pour les départs et arrivées. Pour le bien être de tous, nous vous demandons de stationner votre véhicule sur le parking hors de ce secteur.

★ Services

Inclus	Avec participation	
Parking	Buanderie	
Barbecue	Bar, restaurant	
WI-FI (sur tout le site et dans les logements)	Animaux (chiens de 1ère et de 2ème catégories strictement interdits)	49€/animal/séjour
Prêt de lit et de chaise bébé (selon disponibilité – réservation conseillée)	Location du linge de lit et de toilette - drap 1 personne - drap 2 personnes - kit (drap de bain + serviette + tapis de bain)	10€ 12.50€ 8€
TV écran plat	Le ménage de fin de séjour (sauf coin cuisine et vaisselle) - logement 2 pers - logement 4 pers - logement 6 à 8 pers	62€ 75€ 85€

★ Nos formules à la carte (à réserver dès l'inscription)

En Location :

Δ Formule Confort + :

Fourniture des draps, du linge de toilette et lits faits à l'arrivée.

Tarif (par séjour) = 23.50€/personne

Δ Formule VIP :

Fourniture des draps, du linge de toilette et lits faits à l'arrivée et le ménage de fin de séjour.

Tarif (par séjour) = +120€ (logement 2-3 pers) ; + 180€ (logement 4-5 pers) ; +240€ (logement 6-7 pers)

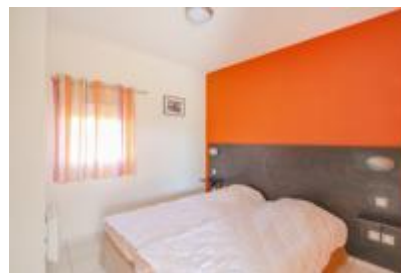
En PC/DP :

Δ Formule VIP :

Ménage quotidien

Tarif (par semaine) = + 84€ (logement 2-3 pers) ; +111€ (logement 4-5 pers) ; + 139€ (logement 6-7 pers)

Séjours en location



★ Hébergement

Logements spacieux et confortables avec coin repas, kitchenette équipée (micro-ondes et lave-vaisselle) et TV écran plat. Terrasse avec salon de jardin (partagée pour les gîtes 2 pers. et 4 pers.).

Gîte 6 pers. (58 m² environ) : coin salon avec 2 banquettes lits simples BZ, 2 chambres avec chacune 2 lits simples, 2 salles d'eau, 2 WC séparés

Gîte 8 pers. (64 m² environ) : même descriptif que le gîte 6 pers. + coin cabine avec 2 lits superposés. 2 salles d'eau + 2 WC séparés.

Gîte 6 pers. adapté aux PMR* (58 m² environ) : même descriptif que gîte 6 pers. 2 salles d'eau + 1 WC séparé.

Gîte 8 pers. adapté aux PMR* (64 m² environ) : même descriptif que gîte 6 pers. + coin cabine avec 2 lits superposés. 2 salles d'eau (dont 1 seule adaptée) + 2 WC séparés.

* Accessible aux personnes à mobilité réduite

★ Entretien du logement

À votre arrivée : nous vous remettons un logement propre et son équipement complet ainsi qu'une feuille d'inventaire à remettre à l'accueil dans les 24h.

À votre départ : nous vous remercions de prendre rendez-vous à l'accueil afin d'organiser l'état des lieux.
Nous vous rappelons que vous devez rendre un appartement propre.

Le prix comprend

- La mise à disposition de l'hébergement :
 - Pour les longs séjours (7 nuits et +) : du 1er jour 17h au dernier jour 10h,
 - Pour les mini-séjours et les week-ends : du 1er jour 14 h au dernier jour 14 h
- Les animations adultes et enfants selon les dates indiquées

Le prix ne comprend pas

- La caution de 250€ (à verser à l'arrivée et restituée au départ après état des lieux)
- La taxe de séjour à régler sur place
- Le linge de lit et de toilette
- Le ménage de fin de séjour
- Les services et activités mentionnées avec participation, les dépenses personnelles

Dans le cadre de votre réservation en séjour en location, vous avez réservé un hébergement d'une capacité maximale mentionnée sur votre confirmation d'inscription. Nous attirons votre attention sur le fait que pour des raisons d'assurance et de normes d'accueil, la réception de votre lieu de vacances est en droit de refuser l'accueil des personnes en surnombre (y compris les bébés) par rapport à la capacité de l'appartement réservé.

Nous vous rappelons qu'en vertu du décret 95 949 du 25/08/95 : les couchages en hauteurs (lits superposés) ne conviennent pas à des enfants de moins de 6 ans.

★ Hébergement

△ En maisonnettes

Terrasse avec fauteuil de jardin (partagée pour les maisonnettes 2 et 4 pers.). Salle d'eau + WC séparés.

Maisonnette 2 pers. (19 m² environ) : 2 lits juxtaposables.

Maisonnette 4 pers. (29 m² environ) : coin salon avec 2 banquettes lits simples BZ, chambre avec 2 lits juxtaposables, ou 2 chambres communicantes avec 2 lits juxtaposables chacune.

Maisonnette 6 pers. (58 m² environ) : coin salon avec 2 banquettes lits simples BZ, 2 chambres avec chacune 2 lits juxtaposables, 2e salle d'eau et 2e WC séparés.

△ En chambre hôtelière

Chambre 2 pers. adaptée aux PMR* (21 m² environ) : 2 lits juxtaposables. Grande salle d'eau + WC séparés adaptés.

Chambre 2 pers. (15 m² environ) : 2 lits juxtaposables. Salle d'eau et WC.

Chambre 4 pers. (26 à 30 m² environ) : chambre avec 2 lits juxtaposables + 2 lits superposés et salle d'eau avec WC séparés ou 2 chambres communicantes avec 2 lits juxtaposables et 1 salle d'eau avec WC séparés chacune

Chambre 4/5 pers. (33 m² environ) : 2 chambres communicantes ; l'une avec 2 lits juxtaposables et salle d'eau, l'autre avec 1 lit simple + 2 lits superposés et WC.

* Accessible aux personnes à mobilité réduite.

★ Restauration

En juillet et août, découvrez chaque semaine le « Menu Signature » de l'été spécialement concocté par un chef renommé pour régaler vos papilles dans un esprit festif !

- Salle de restauration et terrasse.
- Petit déjeuner jusqu'à 11 h.
- Possibilité de panier-repas.
- Spécialités régionales comme la truffade ou l'aligot, mais aussi tour du monde culinaire...

★ Entretien du logement

À votre arrivée : nous vous remettons un logement propre, dans le cas contraire ne manquez pas de le signaler afin de faire intervenir une équipe de ménage.

À votre départ : le ménage de fin de séjour (excepté coin cuisine et vaisselle) sera effectué par notre personnel.

Le prix comprend

- La mise à disposition de l'hébergement du 1er jour 17h au dernier jour 10h,
- Les repas du 1er jour au dîner jusqu'au dernier jour au petit-déjeuner suivant la formule choisie (PC : petit déjeuner, déjeuner et dîner / DP : petit déjeuner, déjeuner ou dîner en demi-pension / Nuit PDJ : petit déjeuner)
- Le linge de lit et de toilette,
- Les animations adultes et enfants selon le descriptif,
- Le ménage de fin de séjour.

Le prix ne comprend pas

- La taxe de séjour à régler sur place
- Les services et activités mentionnées avec participation, les dépenses personnelles

Profitez
de vos
vacances !
+

Nos équipes vous proposeront des activités pour découvrir la région et s'amuser en famille : balades, tournois et jeux en équipes intergénérationnelles pour de vrais moments de partage !

(Inclus du 02/07 au 27/08/2022)

★ Animations adultes

Le Dimanche : forum d'informations suivi du cocktail de bienvenue + 1 rendez-vous vous animation dans l'après midi + 1 rendez-vous animation de soirée

Au quotidien : 3 rendez-vous sportifs / animation / culturel + 1 rendez-vous apéritif + 1 rendez-vous en soirée

Hebdomadaire : 1 journée (sportive ou découverte) + 2 sorties rando ou cyclo accompagnée + 2 rendez-vous « découverte des richesses locales » (1 journée ou 2 ½ journées)

△ En journée

- **Sport**: tournois sportifs, éveil musculaire, yoga, aquagym (en fonction des jours)
- **Randonnées** sur les plus beaux sentiers environnants avec un accompagnateur moyenne montagne ; 2 demi-journées et 1 journée complète
- **Découverte** : balades dans les plus beaux sites environnants (2 demi-journées et 1 journée complète)
- **Loisirs** : jeux apéritifs

△ En soirée

- **Soirée traditionnelle** avec groupe folklorique, soirée détente avec un conteur.
- **Tournois nocturnes** (pétanque, volley-ball).
- **Spectacles** de l'équipe d'animation et des enfants, divers jeux musicaux et familiaux.

★ Clubs enfants

△ Club 3 mois / - 2 ans

3 matinées d'éveil

△ Club 3/5 ans + 6/10 ans + 11/14 ans

1 journée + 4 demi-journées + 1 veillée

Ateliers manuels, grands jeux collectifs et à thème (différents chaque semaine), chasse au trésor, pêche...

En plus pour les 6/11 ans, visite du parc animalier ! Thème différent chaque semaine.

△ Club 15/17 ans

Les ados ont leur espace ! Une "cool zone" où ils pourront se retrouver quand ils le voudront pour passer du temps ensemble et partager leur vie d'ado, en fonction de leurs envies, 3 à 4 rendez-vous leurs seront proposés chaque semaine avec leur animateur pour des activités qu'ils adorent.

Pour les séjours inférieurs à 7 nuits les clubs accueillent vos enfants suivant **les plannings définis** et sous réserve de disponibilité (avec participation pour les formules nuit + petit déjeuner)

✦ Côté détente

- **Espace aqualudique de 340m²** couvert et chauffé avec piscine de 25m surveillée par un MNS, stations de massages, canons à eau et lit bouillonnant, solarium.
 - **Espace fitness** avec appareils cardio-training.
 - **Espace détente** avec hammam, sauna + un espace de repos attendant.
 - **Boulodrome, terrain de volley.**
- * *Tous les équipements sont accessibles aux personnes à mobilité réduite.*

A Proximité



Quelques lieux et activités à découvrir !

- Parc animalier du Cézallier (15 min à pied), plateau du Cézallier (16km),
- Les lacs volcaniques et glaciaires,
- Les volcans d'Auvergne,
- Issoire et son abbatale romane (16 km),
- Une visite d'une fromagerie,
- Chemins de randonnées pédestres et de VTT balisés,
- Les terrains de tennis, de volley-ball et de football,





Toutes nos équipes se mobilisent pour que
vous passiez un agréable séjour !



Vacances passion

21 rue Saint-Fargeau – CS 72021 - 75989 PARIS CEDEX 20

Inscrit au Registre des Opérateurs de Voyages et Séjours - Certification d'Immatriculation : IM 075 100 379
Agrément national d'organisme de tourisme social et familial n°06.07.04

www.vacances-passion.org