

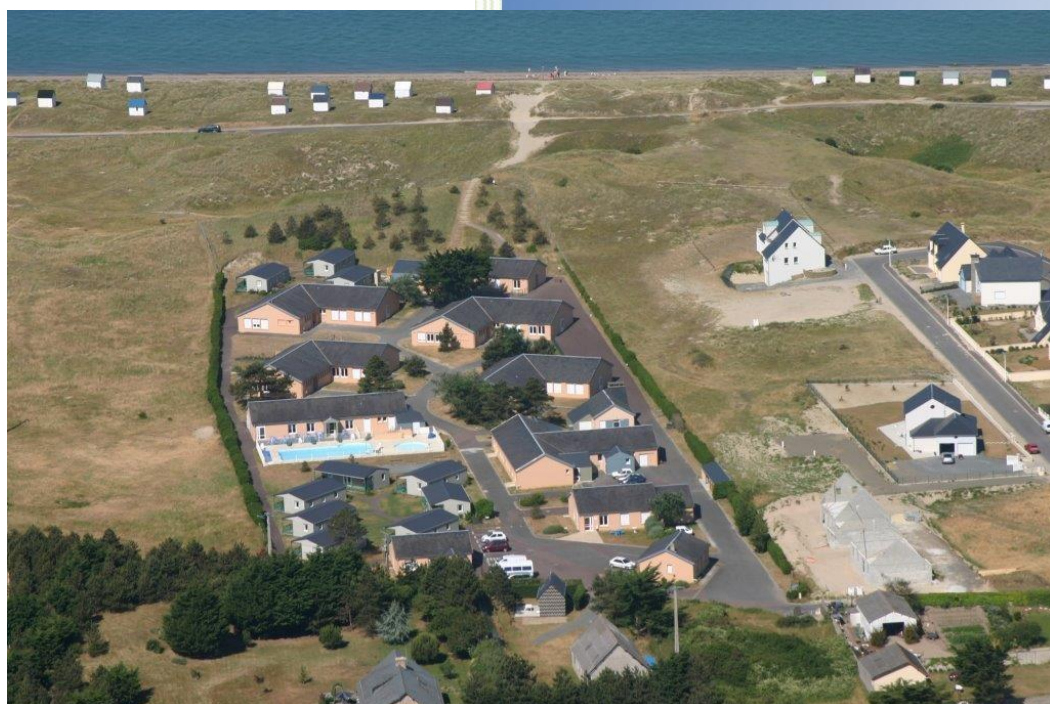
GOUVILLE-SUR-MER

Normandie

Résidence « Les Sables d'Or » ***

« Hébergements Légers »

Réf : 125 003 03



ADRESSE DU CENTRE *Accueil/Remise des Clés*

Village de Vacances Les Sables d'Or ***
16, Impasse des Roquerets
50560 GOUVILLE SUR MER

Tél : 02.33.47.82.76

MAIL: sablesdor@laliquenormandie.org

• **Horaires d'ouverture :**

Eté

De 09h00 à 12h00 et de 14h00 à 19h00

Automne et printemps

Samedi : de 09h00 à 12h00 et de 14h00 à 19h00

Autres jours : de 09h00 à 12h00 et de 14h00 à 18h00

BIENVENUE !

Votre séjour à la résidence « Les Sables d'Or »

Site

Au centre du littoral ouest de la Manche, au cœur de la côte des havres, à 5 km d'Agon-Coutainville et 15 km de Coutances, Gouville-Sur-Mer est une ville de 1 800 habitants comptant 5 000 résidents l'été.

Le Village de Vacances niché sur la cote des plus grandes marées d'Europe, est blotti aux creux des dunes, face à la plage, avec son agriculture, sa mytiliculture et ses parcs ostréicoles. À 1,8 km du cœur du village, capitale de l'huître de pleine mer, c'est un lieu idéal pour des vacances familiales.

Cadre de vie

Accessible aux personnes en situation de handicap (*Label Tourisme et handicap*), le Village de Vacances « **Les Sables d'Or** » vous propose 14 gîtes et 6 mobil-homes regroupés en 3 hameaux installés sur 2,5 hectares de terrain clos. Situé à 2 kms de tous les commerces, au cœur des havres, le village de vacances est un petit havre de paix entre terre et mer :

- **le Hameau de la plage**, composé de 3 gîtes et d'une maisonnette situés à proximité des dunes et de la plage
- **le Hameau du parc**, composé de 7 gîtes et de 3 maisonnettes traditionnelles situés à proximité de la piscine.
- **le Hameau du phare**, composé de 6 mobil-homes situés à l'entrée du village de vacances à proximité de l'accueil

Infos Pratiques

Arrivée et Départ

- **Remise des clés**

Vous êtes attendus le premier jour entre 16H00 et 20H00. En cas d'arrivée tardive, nous vous remercions de bien vouloir nous prévenir.

Après les démarches administratives, un accompagnement individualisé vous permettra de découvrir les lieux.

Votre séjour se terminera le dernier jour à 10H00.

- **Horaires de la réception**

Tous les jours de la semaine de 9H00 à 12H00 et de 14h00 à 19h00 (horaires d'été).

Nos hôtesses vous transmettront vos messages, votre courrier et pourront vous fournir des documentations sur la région. Vous y trouverez aussi cartes postales et souvenirs...

Une réunion d'accueil vous sera proposée le dimanche en fin de matinée, à l'issue de laquelle, un cocktail de bienvenue vous sera offert.

Services inclus

- **Téléphone** Point-phone à pièces sur site
- **Stationnement** parking privé dans l'enceinte du Village Vacances.
- **WIFI** : Accès gratuit
- **Kit bébé** : lit bébé ; draps housse pour bébé ; chaises hautes, baignoire
- **Divers** : Espace presse ; point infos touristiques ; prêt de jeux de société et livres ; prêt de matériel adapté pour personnes à mobilité réduite (tiralò, fauteuil accès plage)
- **Bibliothèque** : livres à disposition pour les enfants et les adultes

Services avec participation

- **Buanderie**
 - ✓ Machine à laver et sèche-linge à disposition : Jetons en vente à l'accueil, 4€ le jeton lavage (*lessive fournie*) et 3€ le jeton séchage.
 - ✓ Tables à repasser et fer à disposition
- **Bar avec terrasse** (en fonction des périodes)
- **La location de linge de toilette**
 - ✓ Possibilité de location d'un Kit de toilette : 9€ (le signaler lors de la réservation), 1 grande serviette, 1 petite serviette, 1 gant de toilette
- **Lits faits à l'arrivée, 30 €** (Attention nous prévenir avant votre arrivée)
- **Le ménage de fin de séjour, 2/3 personnes 62€ / 4/5 personnes 75€ / 6/8 personnes 85€**
- **Navette gare de Coutances, 30 €/famille** (ATTENTION 1 horaire navette aller et 1 horaire navette retour)
- **Repas non inclus dans la prestation que vous avez choisie (du 15/04 au 29/04/23 sous réserve de fonctionnement de la cuisine)**
 - ✓ Sur réservation, possibilité de repas à emporter, du lundi midi au vendredi soir (menu du jour). Plateau de fruit de mer uniquement le vendredi soir.
 - ✓ Panier garni à l'arrivée, 12€/personne sur réservation, produits régionaux : 1 entrée, 1 plat (conserves ou bocal), 1 dessert, ¼ de vin ou de cidre, 25 cl d'eau.
 - ✓ Panier repas le jour du départ, sur réservation. Tarif par personne : 8€
- ✓ **Formule VIP en location (du 15/04 au 04/11/23)**
 - ✓ Draps et linge de toilette fournis, lits faits à l'arrivée, ménage de fin de séjour réalisé sauf coin cuisine : location de 2/3 pers : 120€/séjour, location 4/5 pers : 180€/séjour, logement 6/7 pers : 240€/séjour.
- ✓ **Formule Confort + en location (du 15/04 au 04/11/23)**
 - ✓ Draps et linge de toilette fournis, lits faits à l'arrivée : 23.50€/pers/séjour.

SÉJOURS EN LOCATION

Hébergement

Le Hameau de la plage se compose :

- ✓ De 3 gîtes de 42 m² chacun, accueillant chacun 4/6 personnes, totalement de plain-pied, composés d'une chambre avec deux lits jumeaux, et de 2 chambres : 1 avec lit double et 1 avec lits superposés, d'un sanitaire avec lavabo et douche, d'un WC indépendant et d'un séjour spacieux avec kitchenette équipée (réfrigérateur avec partie congélateur, lave-vaisselle et four micro-onde) comprenant table, chaises et banquette convertible et, ouvrant sur une large terrasse extérieure couverte de 20 m².

Et

- ✓ De 1 maisonnette accolée de 46 m², adaptée pour l'accueil de personnes handicapées, accueillant 4 à 8 personnes, totalement de plain-pied, composée d'une chambre avec 1 lit double et d'un sanitaire complet adapté aux handicapés, d'une chambre de 3 lits superposés, d'un sanitaire avec lavabo douche et WC et d'un séjour spacieux avec kitchenette équipée (réfrigérateur avec partie congélateur, lave-vaisselle, four traditionnel et micro-onde) comprenant table, chaises et banquette ouvrant sur une large terrasse extérieure de 20 m².

Le Hameau du parc se compose de :

- ✓ 7 gîtes de 42 m², accueillant 4/6 personnes, totalement de plain-pied, composé d'une chambre avec deux lits jumeaux, et de 2 chambres : 1 avec lit double et 1 avec lits superposés, d'un sanitaire avec lavabo et douche, d'un wc indépendant et d'un séjour spacieux avec kitchenette équipée (réfrigérateur avec partie congélateur, lave-vaisselle et four micro-onde) comprenant table, chaise et banquette et ouvrant sur une large terrasse extérieure couverte de 20 m²

Et

- ✓ 2 maisonnettes de 46 m², accueillant 3 à 5 personnes, totalement de plain-pied, composée d'une chambre de 2 lits jumeaux, d'une chambre de 3 lits dont 2 superposés, d'un sanitaire avec lavabo douche et WC et d'un séjour spacieux avec kitchenette équipée (réfrigérateur avec partie congélateur, four traditionnel, lave-vaisselle et micro-onde) comprenant table, chaises et banquette ouvrant sur une large terrasse extérieure de 20 m². *Ces deux des maisonnettes sont adaptées pour l'accueil de handicapés.*

Et

- ✓ Une maisonnette accolée de 46 m² accueillant 4 à 8 personnes, totalement de plain-pied, composée de 2 chambres : 1 de 2 lits jumeaux et 1 de 4 lits simples et d'1 lit superposé, d'un sanitaire avec lavabo douche, WC indépendant et d'un séjour spacieux avec kitchenette équipée (réfrigérateur avec partie congélateur, lave-vaisselle, four traditionnel et micro-onde) comprenant table, chaises et banquette-lit (2 couchages) ouvrant sur une large terrasse extérieure de 20 m².

Le Hameau du phare se compose de :

- ✓ 6 mobil-homes de 30 à 35 m² avec terrasse extérieure, accueillant de 4 à 6 personnes, non accessibles aux personnes à mobilité réduite.
Mobil-home 4 personnes : une chambre avec couchage de 140, une chambre avec 2 lits simples.
Mobil-home 5 personnes : une chambre avec couchage de 140, une chambre avec 1 lit simple et 1 lit superposé.
Mobil-home 6 personnes : une chambre avec couchage de 140, 2 chambres avec 2 lits simples.
Tous les mobil-homes sont équipés d'un sanitaire avec lavabo douche et WC séparés, d'un séjour avec banquette convertible et d'un espace kitchenette équipée (réfrigérateur, micro-onde, plaque de cuisson, cafetière, bouilloire).

Tous les gîtes et mobil-homes sont équipés d'un barbecue et d'un salon de jardin. Les terrasses sont implantées de manière à permettre à chaque famille de profiter au maximum du soleil.

Ils disposent de l'équipement en ustensiles de cuisine et en appareils ménagers permettant de vivre dans de bonnes conditions. Les gîtes et les mobil-homes, sont équipés d'un TV écran plat. Draps fournis, lits non faits à l'arrivée.

Attention : Les produits d'entretien, le papier toilette, les torchons, serviettes de toilettes et de table, serviettes de bain ne sont pas fournis.

Bébés – accueil à partir de 0 ans

Matériels à votre disposition (à réserver avant votre arrivée) :

- ✓ Lit bébé
- ✓ Draps pour bébé
- ✓ Chaises Hautes
- ✓ Baignoire
- ✓ Activités enfants accessibles à partir de : 2 ans

Nous vous rappelons qu'en vertu du décret 95 949 du 25/08/1995, « les couchages en hauteur (lits superposés) ne conviennent pas aux enfants de moins de 6 ans ».

Rappel : ne dépassez jamais la capacité maximale de personnes autorisées dans le logement. Pour des raisons de sécurité, nous devrions vous en interdire l'accès (exemple un appartement de 6 personnes ne peut être loué que pour 6 personnes, un bébé étant considéré comme une personne).

Le prix comprend

- La location du 1er jour 17H00 au dernier jour 10H00,
- La fourniture des draps,
- L'animation adultes et les animations enfants suivant les dates indiquées.
- Ecran plat mural dans gîtes et mobil-homes.
- L'accès WIFI dans les gîtes et les mobil-homes.

Le prix ne comprend pas

- La caution de 200€ à verser à l'arrivée. (Restituée au départ après état des lieux),
- Les repas,
- Le ménage de fin de séjour
- La taxe de séjour (0.70 cts / jour par personne de + de 18 ans, tarif 2022)
- Le linge de toilette, les dépenses personnelles

Restauration

Selon les périodes, vous avez la possibilité de déjeuner ou dîner en formule repas à emporter, réservation auprès de l'accueil.

Nous vous proposons les menus du jour en formule cuisine traditionnelle (ex : plateau de fruits de mer, moule frites, etc...).

Accueil des personnes à mobilité réduite

Notre Village est équipé de 2 gîtes spécialement conçus pour accueillir les personnes à mobilité réduite (portes plus larges, rampes d'accès, sanitaires adaptés).

Tous les équipements et toutes les activités sont accessibles. (Cerf-volant, char à voile biplace, piscine avec ascenseur, tiralos...).

Les personnes à mobilité réduite ou ayant des difficultés à se déplacer devront le préciser à la réservation et en informer la Direction du Village par mail afin que l'on puisse leur attribuer un gîte adapté.

Entretien de votre logement

Un état des lieux sera effectué lors de votre départ.

- **A votre arrivée** : nous vous remettons un logement propre et son équipement complet ainsi qu'une feuille d'inventaire. Nous vous remercions de remettre votre feuille d'inventaire dans les 24 heures suivant votre arrivée à l'accueil en indiquant les manques éventuels. Dans le cas où vous constateriez une anomalie dans votre logement, signalez-le à l'accueil le plus rapidement possible afin que nous fassions intervenir immédiatement notre équipe d'entretien.
- **Durant votre séjour** : vous trouverez dans votre logement le matériel de base vous permettant d'assurer l'entretien de votre logement.
- **A votre départ** : nous vous remercions de prendre rendez-vous à l'accueil quelques jours avant votre départ afin de déterminer l'heure de rendez-vous pour l'état des lieux.

Nous vous rappelons que vous devez rendre un logement propre. Si vous le souhaitez, vous pouvez réserver un forfait ménage. Dans ce cas, le ménage sera effectué par notre personnel.

Loisirs

Inclus en accès libre

PISCINE

- Découverte et pataugeoire chauffées
- Ascenseur accès bassin pour les personnes à mobilité réduite
- Transats
- Taille du bassin : 15m x 7 m et pataugeoire de 4 m de diamètre.
Profondeur mini : 1 m - maxi : 1 m 70
- Période de fonctionnement de juin à septembre

DIVERS

- 2 Boulodromes : terrain de pétanque sur place. (Prêt de boules).
- Aires de jeux pour enfants.
- Pôle d'activités autour du vent
- Salle de jeux
- Bar ouvrant sur la piscine avec terrasse
- Salle polyvalente

Avec participation

- Char à voile et cerf-volant (voir tarifs sur place à partir de 8 ans).

Animations (inclus du 08/07 au 26/08/2023)

Activités sportives :

- Tournoi de pétanque (2H00)
- Jeux apéro (3/sem.) 1H30
- Réveil musculaire : 5 séances/sem. (5H00)
- Aquagym : 5 séances / sem. (5H00)
- Initiation Kimball (2H00) ; 1 séance de char à voile (à partir de 8 ans et sous réserve des conditions météorologiques et des horaires de marées) (1H30) ; 1 séance de pilotage de cerf-volant (1H30)
- Randonnées découvertes de la dune et du Havre de Blainville (3H00).
- Découverte : course d'orientation (2H00)

Activités diverses :

- Découverte et visite du château de Pirou (2H00)
- Découverte du milieu
- Visite d'un atelier ostréicole

Animations (inclus du 15/04 au 29/04/23 et du 21/10 au 04/11/23)

Animation village de vacances

- 1 séance d'initiation au char à voile (1h30)
- 1 séance d'initiation au pilotage de cerf-volant (1h30)
- Randonnées découvertes de la dune
- Découverte : course d'orientation (2h)

Pour les enfants et ados

Animations et clubs (inclus du 08/07 au 26/08/2023)

Trois clubs, avec encadrement spécialisé, accueillent vos enfants pour leur plus grand plaisir ! (Répartition des groupes variable en fonction des effectifs).

Activités encadrées

- **Le mini-club** accueille vos enfants de 2 à 5 ans, durant 3 demi-journées + une journée continue + soirées. Les animateurs diplômés ou stagiaires proposeront de nombreux ateliers, des jeux, des jeux de plage et des balades.
- **Le club-enfants** accueille les jeunes de 6 à 11 ans du lundi au vendredi durant 3 demi-journées + une journée continue + soirées. L'équipe d'animateurs diplômés ou stagiaires proposera des jeux, des ateliers, des balades et des visites découvertes au grand plaisir des jeunes vacanciers.
- **Le club-jeunes** accueille les 12/17 ans du lundi au vendredi aux cours de 5 demi-journées + soirées. Les animateurs diplômés ou stagiaires proposeront des animations spécialement adaptées à cette tranche d'âge : jeux, visites, animations sportives...Le programme sera défini en concertation avec les jeunes.

Animations et clubs (inclus du 15/04 au 29/04/23 et du 21/10 au 04/11/23)

Activités encadrées

- Le mini-club accueille vos enfants de 2 à 5 ans, durant 2 demi-journées + une journée continue + une soirée veillée avec repas par semaine. Les animateurs diplômés ou stagiaires proposeront de nombreux ateliers, des jeux, des jeux de plage et des balades.

- Le club-enfants accueille les jeunes de 6 à 11 ans du lundi au vendredi durant 3 demi-journées + une journée continue + une soirée veillée avec repas par semaine. L'équipe d'animateurs diplômés ou stagiaires proposera des jeux, des ateliers, des balades et des visites découvertes au grand plaisir des jeunes vacanciers.
- Le club-jeunes accueille les 12/17 ans du Lundi au vendredi aux cours de rendez-vous ponctuels. Les animateurs diplômés ou stagiaires proposeront des animations spécialement adaptées à cette tranche d'âge : jeux, visites, animations sportives...

À proximité

- Activités et excursions possibles à proximité (non incluses) :
 - Char à voile et cerf-volant (voir tarifs sur place).

Chaque semaine, notre équipe vous proposera 1 excursion parmi les suivantes :

- Les **Iles Chausey**, à seulement quelques encablures de la Côte
- Le Cap de la Hague
- Le Nez de Jobourg
- La Maison de Jean François Millet
- Le jardin de Jacques Prévert et Port Racine, le plus petit port de France
- Dégustation d'huîtres
- Coutances et sa cathédrale
- Le **Mont Saint-Michel**, merveille mondiale
- La **Cité de la Mer à Cherbourg**, site unique consacré à l'aventure de l'homme sous l'eau ou vous pourrez entre autre découvrir « Le Redoutable », le plus grand sous-marin visitable au monde.

A proximité du centre vous avez la possibilité de découvrir :

- **Jersey et Guernesey**, un autre monde
- Bayeux et la tapisserie de la Reine-Mathilde
- **Caen et le Mémorial pour la Paix**
- Saint-Malo, cité descorsaires
- **Les plages du débarquement**
- Le **Parc Naturel Régional des Marais du Cotentin et du Bessin**, un espace totalement naturel et ses observatoires ornithologiques
- Villedieu capitale du cuivre

Attention ! Si vous souhaitez visiter Jersey ou Guernesey :

Chacun des membres de la famille doit être en possession de sa carte d'identité. Les mineurs confiés à des amis ou parents non directs doivent de surcroît avoir une autorisation de sortie de territoire (à faire établir au Commissariat ou à la Mairie de votre ville).

OFFICE DE TOURISME :

Office de tourisme
Place de l'église
50 560 GOUVILLE / MER
02.33.47.84.33

Les accès :

→ Par la route :

Du Nord, de l'Est et de la Région Parisienne :

PARIS/CAEN par A13, puis CAEN/SAINT-LO par A 84 (sortie à Torigni sur Vire - St-Lô). Puis ST-LO/COUTANCES par D 972 (30 Km). Ne pas rentrer dans Coutances mais suivre la rocade de contournement. Au dernier rond-point, prendre la direction de Gratot sur la D 244 jusqu'au prochain rond point et ensuite prendre la D 268 direction Gouville sur Mer. Traverser le bourg de Gouville sur Mer. Au rond point du phare, direction la plage et suivre les indications « Les Sables d'Or » (à 400 mètres du rond point).

Du Sud-ouest et du Centre :

RENNES - LAVAL - LE MANS /AVRANCHES : puis AVRANCHES/GRANVILLE par D 973 (26 km). Ne pas rentrer dans Granville, mais à 4 km prendre direction Coutances. GRANVILLE/COUTANCES par D 971 (30 km). A l'entrée de Coutances, prendre direction Agon-Coutainville pendant 9 km. Puis au Pont de la Sienne, prendre la D 650 à droite direction Lessay - Gouville sur Mer pendant 8 km. Au rond point du phare prendre à gauche, direction Gouville - Plage et suivre les indications « Les Sables d'Or » (à 400 mètres du rond point).

→ Par le train :

- Gare de COUTANCES (15 km) : Prévoir changement en gare de CAEN ou LISON
- Gare de GRANVILLE (40 km) : direct de Paris - Montparnasse. Taxis sur la place de la gare.
- Gare de CARENTAN (40 km) : direct de PARIS - St Lazare. Taxis sur la place de la gare

Accueil possible en gare de COUTANCES (30 € aller/retour par famille). Merci de nous prévenir 3 jours à l'avance (ATTENTION 1 horaire navette aller et 1 horaire navette retour).

Transfert sur place possible pour approvisionnement : Oui. (12 € / Famille). Prévenir la veille.

Toutes nos équipes se mobilisent pour que vous passiez un agréable séjour !



PENSEZ-Y

- Votre confirmation d'inscription à présenter à l'accueil à votre arrivée
- Le chèque de caution de 200€
- La taxe de séjour 0.70 €/nuit/personne (tarif 2022)
- Les animaux sont acceptés, 46€/animal/semaine. (Apporter le carnet de vaccinations)

IMPORTANT : Dans le cas où vous auriez des demandes ou des souhaits particuliers, nous vous remercions de nous les adresser par mail ou courrier en précisant votre nom et vos dates de séjour, au minimum 2 semaines avant votre séjour. Dans la mesure du possible, nous répondrons à votre demande. Dans le cas contraire, nous vous en informerons rapidement.

FICHE D'APPRECIATION : dans le souci d'amélioration constante de nos réalisations, les remarques de nos participants nous sont précieuses. C'est pourquoi nous vous remercions par avance de bien vouloir retourner au "bureau qualité" votre fiche d'appréciations.

Assurance

LOCATION :

S'agissant de l'ensemble des produits de location d'appartements ou de gîtes, aucune assurance n'est incluse dans nos prix de vente. Ce type de prestation ne couvre que l'acte de location sans aucune autre prestation ou activité. Nous vous rappelons qu'il relève du choix et de la responsabilité de chaque participant de souscrire auprès de l'assureur de son choix les assurances concernant les risques locatifs temporaires.

S'agissant de locations d'appartements intégrés dans une structure Vacances Passion qui offre des prestations et des activités, il va de soi que l'ensemble des prestations et activités organisées en complément optionnel par Vacances Passion entrent dans le cadre des assurances souscrites par Vacances Passion au bénéfice de tous ses usagers.

L'assurance ne peut intervenir après la fin du séjour.

Nous vous rappelons que les pertes d'objets, les vols dans les véhicules, les bijoux, les espèces, les bicyclettes ne sont pas garantis par l'assurance.

En cas d'accident corporel, l'assurance intervient en complément des remboursements de la sécurité sociale et de la mutuelle.

Vacances Passion

21 rue Saint Fargeau – CS 72021 - 75989 PARIS CEDEX 20

**Inscrit au Registre des Opérateurs de Voyages et Séjours Certification d'Immatriculation : IM 075 100 379
Agrément national d'organisme de tourisme social et familial n°06.07.04**

www.vacances-passion.org