

LES GETS

(Haute-Savoie)

Résidence « Les Fermes Emiguy**** »



ADRESSE DU CENTRE Accueil/Remise des Clés

Résidence « Les Fermes Emiguy**** »
830 Route du Front de Neige
Lieu-dit « LE CLOS »
74260 LES GETS

Tél : 04 50 96 72 49

E-mail : lesgets@lagrange-holidays.com

• Horaires d'ouverture :

- **Dimanche au Vendredi :** 8h/11h ; 17h/20h
- **Samedi :** 8h/12h ; 14h/20h

BIENVENUE !

Votre séjour à la résidence « Les Fermes Emiguy**** »

Site

Typiquement savoyard, **Les Gets** a su préserver son âme de village de montagne avec son architecture de chalets de pierre et de bois et son patrimoine historique et culturel varié.

Cadre de vie

A 400 m du centre et des commerces, cette résidence est composée de 74 appartements répartis en 4 bâtiments (ascenseur) et de chalets mitoyens.

Infos Pratiques

Arrivée et Départ

Vous êtes attendus le samedi entre 16h00 et 20h00.
Les départs se font le samedi avant 10h00.

① **Boîte à codes pour les arrivées tardives. Merci de contacter la réception durant les horaires d'ouverture pour définir les modalités de remise des clés.**

Services inclus

- **Draps et linge de toilette inclus** (change 8€/kit),
- **Télévision** dans tous les appartements,
- **Prêt d'appareil à raclette et fondue,**
- **Local à vélos,**
- **Tisanerie.**

Services avec participation

- **Laverie,**
- **Accès wifi dans les appartements** (à régler sur place) : 4.90€/jour ; 19.90€/semaine ; 24,90€/semaine/famille pour 3 appareils
- **Parking couvert** (hauteur max : 2m - selon disponibilités, à régler dès la réservation) : 7€/nuit ; 29€/semaine ;
- **Garage couvert** (hauteur max : 1.95m - selon disponibilités, à régler dès la réservation) : 8€/nuit ; 39€/semaine.
- **Location lit et chaise bébé** jusqu'à 2 ans (à préciser à la réservation et à régler sur place) : 25€/semaine l'unité,
- **Service boulangerie**
- **Forfait hôteliers en option** (prix par logement à régler dès la réservation) :
 - **Lits faits à l'arrivée** : 35€/log 2/4 pers. - 40€/log 5/6 pers. - 50€/log 8 pers - 60€/logt de 10 pers.
 - **Ménage final (sauf coin cuisine)** : 45€/log 2/4 pers. - 55€/log 6 pers - , 65€/log 8 pers. - 80€/logt 10 pers.
 - **Lits faits à l'arrivée + ménage final (sauf coin cuisine)** : 70€/log 2/4 pers. - 90€/log 6 pers. - 105€/log 8 pers. ; 130€/logt 10 pers.
- **Animaux** (2 maximum par appartement, à régler dès la réservation) : 7€/nuit ; 39€/semaine.

SÉJOURS EN LOCATION

Hébergement

Tous les logements disposent d'une kitchenette avec micro-ondes/grill, lave-vaisselle, plaques vitrocéramiques, cafetière, bouilloire, et de salle de bain ou douche et WC séparés. Terrasse ou balcon. Certains 3 et 4 pièces sont mansardés.

2 pièces 4 personnes (27/36 m² env) : séjour canapé-lit double. Chambre double.

2 pièces alcôve ou 2 pièce alcôve duplex 6 personnes (35/52 m² env) : séjour double. Alcôve 2 lits 1 personne superposés (en quinconce). Chambre avec 1 lit double. Salle de bains + douche.

3 pièces ou 3 pièces duplex 6 personnes (43/56 m² env) : séjour canapé-lit double. 2 chambres 2 personnes (parfois lits superposés). 2 douches ou 1 douche et 1 salle de bains. La plupart es appartements sont de plain-pied.

3 pièces alcôve 8 personnes (46/49 m² env) : séjour avec canapé-lit double, alcôve avec 2 lits surperposés, chambre avec 1 lit double, chambre avec 2 lits simples. Salle de bains + douche.

Rappel : ne dépassez jamais la capacité maximale de personnes autorisées dans le logement. Pour des raisons de sécurité, nous devrions vous en interdire l'accès (exemple un appartement de 6 personnes ne peut-être loué que pour 6 personnes, un bébé étant considéré comme une personne).

Le prix comprend

- **La location** (charges incluses) du samedi 16 h au samedi 10h,
- **La TV**,
- **Le linge de lit et de toilette**,
- ➔ **+ en court séjour uniquement :**
- **Le ménage final** (sauf kitchenette).

Le prix ne comprend pas

- **La caution de 400€** restituée le jour du départ sous réserve de dégradations et d'absence de propreté,
- **La taxe de séjour**,
- ➔ **+ en séjour à la semaine uniquement :**
- **Le ménage final** (sauf kitchenette) - frais de ménage si l'appartement n'est pas rendu propre : 45€ à 80€.

Loisirs

Inclus

- **Piscine** couverte chauffée, piscine découverte chauffée (selon météo),
- **Bain à remous**,
- **Espace fitness**.

Avec participation

- **Sauna et hammam** (prix/appt: 8€/séance; 39€/6 séances)
- >1 séance de sauna ou hammam offerte/logement/semaine.

À proximité

À faire :

- Parapente, VTT, golf, tennis, escalade, randonnées, VTT, base de loisirs avec son lac,
- Aventure Parc, golf..., restaurants,
- Bars, discothèque, cinéma (en saison)...

Les accès :

→ Par la route :

Autoroute A6 Paris/Lyon. Au niveau de Macon, continuer l'autoroute A40 Milan, Annecy, Genève. Prendre la sortie 15 Thonon, Evian. Prendre la route de Findrol, direction Taninges puis Les Gets. Au premier rond point, prendre à droite, direction centre station, faire 700 mètres. La résidence est sur la gauche.

→ Par le train :

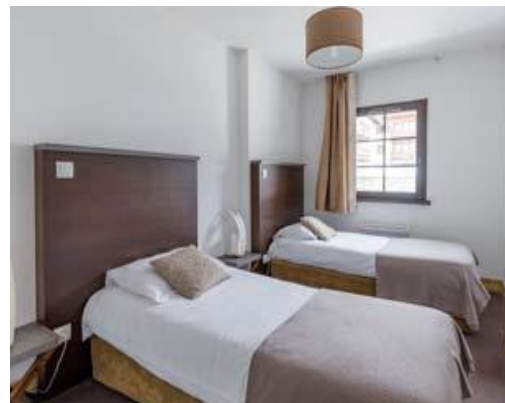
Gare de Cluses (puis navette autocar avec la station).

→ Par avion :

Aéroports de Genève et Cointrin.

Toutes nos équipes se mobilisent pour que vous passiez un agréable séjour !

Ce séjour est organisé en collaboration avec LAGRANGE



Vacances Passion

21 rue Saint Fargeau – CS 72021 - 75989 PARIS CEDEX 20

Inscrit au Registre des Opérateurs de Voyages et Séjours Certification d'Immatriculation : IM 075 100 379
Agrément national d'organisme de tourisme social et familial n°06.07.04

www.vacances-passion.org

Ce document est remis à titre indicatif et n'a pas de valeur contractuelle. De plus en règle générale, les prestations annexes (piscine, sauna et hammam) peuvent être fermées les jours d'arrivée ou un jour dans la semaine pour entretien.

M.A.J : 24/1/2023