

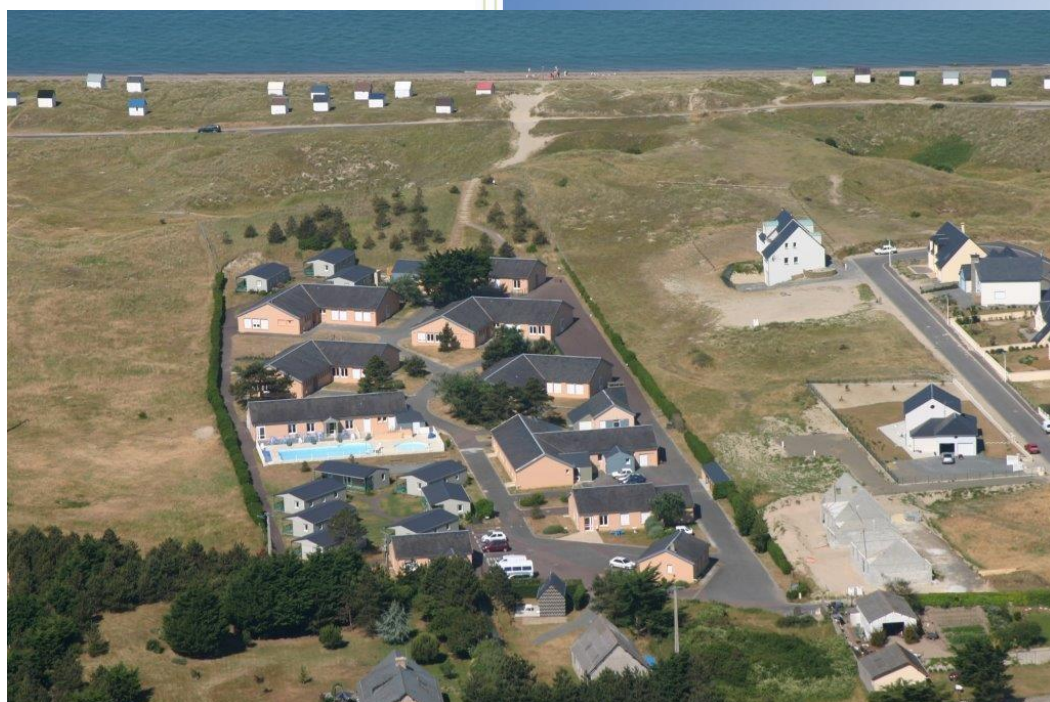
GOUVILLE-SUR-MER

Normandie

Résidence « Les Sables d'Or » ***

« Hébergements Légers »

Réf : 125 003 03



ADRESSE DU CENTRE Accueil/Remise des Clés

Village de Vacances Les Sables d'Or ***
16, Impasse des Roquerets
50560 GOUVILLE SUR MER

Tél : 02.33.47.82.76

MAIL: sablesdor@laliguenormandie.org

• **Horaires d'ouverture :**

Samedi : de 09h00 à 12h00 et de 14h00 à 19h00

Autres jours : de 09h00 à 12h00 et de 14h00 à 18h00

BIENVENUE !

Votre séjour à la résidence « Les Sables d'Or »

Site

Au centre du littoral ouest de la Manche, au cœur de la côte des havres, à 5 km d'Agon-Coutainville et 15 km de Coutances, Gouville-Sur-Mer est une ville de 1 800 habitants comptant 5 000 résidents l'été.

Le Village de Vacances niché sur la cote des plus grandes marées d'Europe, est blotti aux creux des dunes, face à la plage, avec son agriculture, sa mytiliculture et ses parcs ostréicoles. À 1,8 km du cœur du village, capitale de l'huître de pleine mer, c'est un lieu idéal pour des vacances familiales.

Cadre de vie

Accessible aux personnes en situation de handicap (*Label Tourisme et handicap*), le Village de Vacances « **Les Sables d'Or** » vous propose 14 gîtes et 6 mobil-homes regroupés en 3 hameaux installés sur 2,5 hectares de terrain clos. Situé à 2 kms de tous les commerces, au cœur des havres, le village de vacances est un petit havre de paix entre terre et mer :

- **le Hameau de la plage**, composé de 3 gîtes situés à proximité des dunes et de la plage
- **le Hameau du parc**, composé de 7 gîtes et de 2 maisonnettes traditionnelles PMR situés à proximité de la piscine.
- **le Hameau du phare**, composé de 6 mobil-homes situés à l'entrée du village de vacances à proximité de l'accueil

Infos Pratiques

Arrivée et Départ

- **Remise des clés**

Vous êtes attendus le premier jour entre 16H00 et 20H00. En cas d'arrivée tardive, nous vous remercions de bien vouloir nous prévenir.

Après les démarches administratives, un accompagnement individualisé vous permettra de découvrir les lieux. Votre séjour se terminera le dernier jour à 10H00.

- **Horaires de la réception**

Tous les jours de la semaine de 9H00 à 12H00 et de 14h00 à 19h00 (horaires d'été).

Nos hôtesses vous transmettront vos messages, votre courrier et pourront vous fournir des documentations sur la région. Vous y trouverez aussi cartes postales et souvenirs...

Une réunion d'accueil vous sera proposée le dimanche en fin de matinée, à l'issue de laquelle, un cocktail de bienvenue vous sera offert.

Services inclus

- **Téléphone** Point-phone à pièces sur site
- **Linge de lit fourni (drap housse, housse de couette et taie d'oreiller)**
- **Stationnement** parking privé dans l'enceinte du Village Vacances, borne électrique.
- **WIFI** : Accès gratuit
- **Kit bébé** : lit bébé ; draps housse pour bébé ; chaises hautes, baignoire
- **Divers** : Espace presse ; point infos touristiques ; prêt de jeux de société et livres ; prêt de matériel adapté pour personnes à mobilité réduite (tiralò, fauteuil accès plage)
- **Bibliothèque** : livres à disposition pour les enfants et les adultes

Services avec participation

- **Buanderie**
 - ✓ Machine à laver et sèche linge à disposition : Jetons en vente à l'accueil, 4€ le jeton lavage (*lessive fournie*) et 3€ le jeton séchage.
 - ✓ Tables à repasser et fer à disposition
- **Bar avec terrasse** (en fonction des périodes)
- **La location de linge de toilette**
 - ✓ Possibilité de location d'un Kit de toilette : 9 € (le signaler lors de la réservation), grande serviette, 1 petite serviette, 1 tapis de bain.
- **Lits faits à l'arrivée, 30 €** (Attention nous prévenir avant votre arrivée)
- **Le ménage de fin de séjour, 4/5 personnes 85€ / 6 personnes 99€**
- **Navette gare de Coutances, 30 €** (ATTENTION 1 horaire navette aller et 1 horaire navette retour)
- **Repas non inclus dans la prestation que vous avez choisie (sous réserve de fonctionnement de la cuisine)**
 - ✓ Repas à l'arrivée ou pendant votre séjour (plats chauds ou plateau de fruits de mer à emporter (avec supplément) ou livrés dans votre gîte, carte à consulter à l'accueil, sur réservation.
 - ✓ Panier garni à l'arrivée, 13.20€/personne sur réservation, produits régionaux : 1 entrée, 1 plat (conserves ou bocal), 1 dessert, ¼ de vin ou de cidre, 25 cl d'eau.
 - ✓ Panier repas le jour du départ, sur réservation. Tarif par personne : 8€
- ✓ **Formule VIP en location (du 21/10/23 au 04/11/23 et du 10/02/24 au 04/05/24)**
 - ✓ Draps et linge de toilette fournis, lits faits à l'arrivée, ménage de fin de séjour réalisé sauf coin cuisine : location 4/5 pers : 160€/semaine, logement 6 pers : 210€/semaine.
- ✓ **Formule Confort + en location (du 21/10/23 au 04/11/23 et du 10/02/24 au 04/05/24)**
 - ✓ Lits faits à l'arrivée, linge de toilette fournis : 16.50€/pers/séjour.

SÉJOURS EN LOCATION

Hébergement

Le Hameau de la plage se compose :

- ✓ De 3 gîtes de 42 m2 chacun, accueillant chacun 4/6 personnes, totalement de plain-pied, composés d'une chambre avec deux lits jumeaux, et de 2 chambres : 1 avec lit double et 1 avec lits superposés, d'un sanitaire avec lavabo et douche, d'un WC indépendant et d'un séjour spacieux avec kitchenette équipée (réfrigérateur avec partie congélateur, lave-vaisselle et four micro-onde) comprenant table, chaises et banquette convertible et, ouvrant sur une large terrasse extérieure couverte de 20 m2 .

Le Hameau du parc se compose de:

- ✓ 7 gîtes de 42 m2, accueillant 4/6 personnes, totalement de plain-pied, composé d'une chambre avec deux lits jumeaux, et de 2 chambres : 1 avec lit double et 1 avec lits superposés, d'un sanitaire avec lavabo et douche, d'un wc indépendant et d'un séjour spacieux avec kitchenette équipée (réfrigérateur avec partie congélateur, lave-vaisselle et four micro-onde) comprenant table, chaise et banquette et ouvrant sur une large terrasse extérieure couverte de 20 m2

Et

- ✓ 2 maisonnettes de 46 m2, accueillant 3 à 5 personnes, totalement de plain-pied, composée d'une chambre de 2 lits jumeaux, d'une chambre de 3 lits dont 2 superposés, d'un sanitaire avec lavabo douche et WC et d'un séjour spacieux avec kitchenette équipée (réfrigérateur avec partie congélateur, four traditionnel, lave-vaisselle et micro-onde) comprenant table, chaises et banquette ouvrant sur une large terrasse extérieure de 20 m2. *Ces deux des maisonnettes sont adaptées pour l'accueil de handicapés.*

Le Hameau du phare se compose de:

- ✓ 6 mobil-homes de 30 à 35 m² avec terrasse extérieure, accueillant de 4 à 6 personnes, non accessibles aux personnes à mobilité réduite.

Mobil-home 4 personnes : une chambre avec couchage de 140, une chambre avec 2 lits simples.

Mobil-home 5 personnes : une chambre avec couchage de 140, une chambre avec 1 lit simple et 1 lit superposé.

Mobil-home 6 personnes : une chambre avec couchage de 140, 2 chambres avec 2 lits simples.

Tous les mobil-homes sont équipés d'un sanitaire avec lavabo douche et WC séparés, d'un séjour avec banquette convertible et d'un espace kitchenette équipée (réfrigérateur, micro-onde, plaque de cuisson, cafetière, bouilloire).

Tous les gîtes et mobil-homes sont équipés d'un barbecue et d'un salon de jardin. Les terrasses sont implantées de manière à permettre à chaque famille de profiter au maximum du soleil.

Ils disposent de l'équipement en ustensiles de cuisine et en appareils ménagers permettant de vivre dans de bonnes conditions. Les gîtes et les mobilhomes, sont équipés d'un TV écran plat. Draps fournis, lits non faits à l'arrivée.

Attention : Les produits d'entretien, le papier toilette, les torchons, serviettes de toilettes et de table, serviettes de bain ne sont pas fournis.

Bébés – accueil à partir de 0 ans

Matériels à votre disposition (à réserver avant votre arrivée) :

- ✓ lit bébé
- ✓ Draps pour bébé
- ✓ Chaises Hautes
- ✓ Baignoire
- ✓ Activités enfants accessibles à partir de : 2 ans

Nous vous rappelons qu'en vertu du décret 95 949 du 25/08/1995, «les couchages en hauteur (lits superposés) ne conviennent pas aux enfants de moins de 6 ans».

Rappel : ne dépassez jamais la capacité maximale de personnes autorisées dans le logement. Pour des raisons de sécurité, nous devrions vous en interdire l'accès (exemple un appartement de 6 personnes ne peut-être loué que pour 6 personnes, un bébé étant considéré comme une personne).

Le prix comprend

- La location du 1er jour 17H00 au dernier jour 10H00,
- La fourniture des draps,
- L'animation adultes et les animations enfants suivant les dates indiquées.
- Ecran plat mural dans gîtes et mobilhomes.
- L'accès WIFI dans les gîtes et les mobilhomes.

Le prix ne comprend pas

- La caution de 200€ à verser à l'arrivée. (Restituée au départ après état des lieux),
- Les repas,
- Le ménage de fin de séjour
- La taxe de séjour (0.70 cts / jour par personne de + de 18 ans, tarif 2023)
- Le linge de toilette, les dépenses personnelles

Restauration

Selon les périodes, vous avez la possibilité de déjeuner ou dîner dans le restaurant du village de vacances, pour les résidents qui souhaitent la prestation supplémentaire des repas à emporter, prévenir l'accueil qui vous indiquera les tarifs.

Nous vous proposons les menus du jour en formule cuisine traditionnelle ou plats à la carte (ex : plateau de fruits de mer, moule frites, etc...).

Accueil des personnes à mobilité réduite

Notre Village est équipé de 2 gîtes spécialement conçus pour accueillir les personnes à mobilité réduite (portes plus larges, rampes d'accès, sanitaires adaptés).

Tous les équipements et toutes les activités sont accessibles. (Cerf-volant, char à voile biplace, piscine avec ascenseur, tiralos...).

Les personnes à mobilité réduite ou ayant des difficultés à se déplacer devront le préciser à la réservation et en informer la Direction du Village par mail afin que l'on puisse leur attribuer un gîte adapté.

Entretien de votre logement

Un état des lieux sera effectué lors de votre départ.

- **A votre arrivée** : nous vous remettons un logement propre et son équipement complet ainsi qu'une feuille d'inventaire. Nous vous remercions de remettre votre feuille d'inventaire dans les 24 heures suivant votre arrivée à l'accueil en indiquant les manques éventuels. Dans le cas où vous constateriez une anomalie dans votre logement, signalez-le à l'accueil le plus rapidement possible afin que nous fassions intervenir immédiatement notre équipe d'entretien.
- **Durant votre séjour** : vous trouverez dans votre logement le matériel de base vous permettant d'assurer l'entretien de votre logement.
- **A votre départ** : nous vous remercions de prendre rendez-vous à l'accueil quelques jours avant votre départ afin de déterminer l'heure de rendez-vous pour l'état des lieux.

Nous vous rappelons que vous devez rendre un logement propre. Si vous le souhaitez, vous pouvez réserver un forfait ménage. Dans ce cas, le ménage sera effectué par notre personnel.

Loisirs

Inclus en accès libre

PISCINE

- Piscine couverte et chauffée
- Pataugeoire chauffée
- Ascenseur accès bassin pour les personnes à mobilité réduite
- Transats
- Taille du bassin : 15m x 7 m et pataugeoire de 4 m de diamètre.
Profondeur mini : 1 m - maxi : 1 m 70
- Période de fonctionnement de mi-Avril à Octobre

DIVERS

- 2 Bouldromes : terrain de pétanque sur place. (Prêt de boules).
- Aires de jeux pour enfants.
- Pôle d'activités autour du vent
- Salle de jeux
- Salle polyvalente

Avec participation

- Char à voile et cerf-volant (voir tarifs sur place à partir de 8 ans).

Animations (du 21/10/23 au 04/11/23 et du 13/04/24 au 27/04/24)

Animation village de vacances

- 1 séance d'initiation au char à voile (1h30)
- 1 séance d'initiation au pilotage de cerf-volant (1h30)
- Randonnées découvertes de la dune
- Découverte : course d'orientation (2h)

Animations et clubs (du 21/10/23 au 04/11/23 et du 13/04/24 au 27/04/24)

Activités encadrées

- Le mini-club accueille vos enfants de 2 à 5 ans, durant 2 demi-journées + une journée continue + une soirée veillée avec repas par semaine. Les animateurs diplômés ou stagiaires proposeront de nombreux ateliers, des jeux, des jeux de plage et des balades.
- Le club-enfants accueille les jeunes de 6 à 11 ans du lundi au vendredi durant 3 demi-journées + une journée continue + une soirée veillée avec repas par semaine. L'équipe d'animateurs diplômés ou stagiaires proposera des jeux, des ateliers, des balades et des visites découvertes au grand plaisir des jeunes vacanciers.
- Le club-jeunes accueille les 12/17 ans du Lundi au vendredi aux cours de rendez-vous ponctuels. Les animateurs diplômés ou stagiaires proposeront des animations spécialement adaptées à cette tranche d'âge : jeux, visites, animations sportives...

À proximité

- Activités et excursions possibles à proximité (non incluses) :
 - Char à voile et cerf-volant (voir tarifs sur place).
 - Les **Iles Chausey**, à seulement quelques encablures de la Côte
 - le Cap de la Hague
 - le Nez de Jobourg
 - la Maison de Jean François Millet
 - le jardin de Jacques Prévert et Port Racine, le plus petit port de France
 - dégustation d'huîtres
 - Coutances et sa cathédrale
 - le **Mont Saint-Michel**, merveille mondiale
 - La **Cité de la Mer à Cherbourg**, site unique consacré à l'aventure de l'homme sous l'eau où vous pourrez entre autre découvrir « Le Redoutable », le plus grand sous-marin visitable au monde.

A proximité du centre vous avez la possibilité de découvrir :

- **Jersey et Guernesey**, un autre monde
- Bayeux et la tapisserie de la Reine-Mathilde
- **Caen et le Mémorial pour la Paix**
- Saint-Malo, cité des corsaires
- **les plages du débarquement**
- le **Parc Naturel Régional des Marais du Cotentin et du Bessin**, un espace totalement naturel et ses observatoires ornithologiques
- Villedieu capitale du cuivre

Attention ! Si vous souhaitez visiter Jersey ou Guernesey :

Chacun des membres de la famille doit être en possession de son passeport. Les mineurs confiés à des amis ou parents non directs doivent de surcroît avoir une autorisation de sortie de territoire (à faire établir au Commissariat ou à la Mairie de votre ville).

OFFICE DE TOURISME :

Office de tourisme
Place de l'église
50 560 GOUVILLE / MER
02.33.47.84.33

Les accès :

→ Par la route :

Du Nord, de l'Est et de la Région Parisienne :

PARIS/CAEN par A13, puis CAEN/SAINT-LO par A 84 (sortie à Torigni sur Vire - St-Lô). Puis ST-LO/COUTANCES par D 972 (30 Km). Ne pas rentrer dans Coutances mais suivre la rocade de contournement. Au dernier rond-point, prendre la direction de Gratot sur la D 244 jusqu'au prochain rond point et ensuite prendre la D 268 direction Gouville sur Mer. Traverser le bourg de Gouville sur Mer. Au rond point du phare, direction la plage et suivre les indications « Les Sables d'Or » (à 400 mètres du rond point).

Du Sud-ouest et du Centre :

RENNES - LAVAL - LE MANS /AVRANCHES : puis AVRANCHES/GRANVILLE par D 973 (26 km). Ne pas rentrer dans Granville, mais à 4 km prendre direction Coutances. GRANVILLE/COUTANCES par D 971 (30 km). A l'entrée de Coutances, prendre direction Agon-Coutainville pendant 9 km. Puis au Pont de la Sienne, prendre la D 650 à droite direction Lessay - Gouville sur Mer pendant 8 km. Au rond point du phare prendre à gauche, direction Gouville - Plage et suivre les indications « Les Sables d'Or » (à 400 mètres du rond point).

→ Par le train :

- Gare de COUTANCES (15 km) : Prévoir changement en gare de CAEN ou LISON
- Gare de GRANVILLE (40 km) : direct de Paris - Montparnasse. Taxis sur la place de la gare.
- Gare de CARENTAN (40 km) : direct de PARIS - St Lazare. Taxis sur la place de la gare

Accueil possible en gare de COUTANCES (30 € aller/retour par famille). Merci de nous prévenir 3 jours à l'avance (ATTENTION 1 horaire navette aller et 1 horaire navette retour).

Transfert sur place possible pour approvisionnement : Oui. (12 € / Famille). Prévenir la veille.

Toutes nos équipes se mobilisent pour que vous passiez un agréable séjour !



PENSEZ-Y

- Votre confirmation d'inscription à présenter à l'accueil à votre arrivée
- Le chèque de caution de 200€
- La taxe de séjour 0.70 €/nuit/personne (tarif 2023)
- Les animaux sont acceptés, 49€/animal/semaine. (Apporter le carnet de vaccinations)

IMPORTANT : Dans le cas où vous auriez des demandes ou des souhaits particuliers, nous vous remercions de nous les adresser par mail ou courrier en précisant votre nom et vos dates de séjour, au minimum 2 semaines avant votre séjour. Dans la mesure du possible, nous répondrons à votre demande. Dans le cas contraire, nous vous en informerons rapidement.

FICHE D'APPRECIATION : dans le souci d'amélioration constante de nos réalisations, les remarques de nos participants nous sont précieuses. C'est pourquoi nous vous remercions par avance de bien vouloir retourner au "bureau qualité" votre fiche d'appréciations.

Assurance

LOCATION :

S'agissant de l'ensemble des produits de location d'appartements ou de gîtes, aucune assurance n'est incluse dans nos prix de vente. Ce type de prestation ne couvre que l'acte de location sans aucune autre prestation ou activité.

Nous vous rappelons qu'il relève du choix et de la responsabilité de chaque participant de souscrire auprès de l'assureur de son choix les assurances concernant les risques locatifs temporaires.

S'agissant de locations d'appartements intégrés dans une structure Vacances Passion qui offre des prestations et des activités, il va de soi que l'ensemble des prestations et activités organisées en complément optionnel par Vacances Passion entrent dans le cadre des assurances souscrites par Vacances Passion au bénéfice de tous ses usagers.

L'assurance ne peut intervenir après la fin du séjour.

Nous vous rappelons que les pertes d'objets, les vols dans les véhicules, les bijoux, les espèces, les bicyclettes ne sont pas garantis par l'assurance.

En cas d'accident corporel, l'assurance intervient en complément des remboursements de la sécurité sociale et de la mutuelle.

Vacances Passion

21 rue Saint Fargeau – CS 72021 - 75989 PARIS CEDEX 20

**Inscrit au Registre des Opérateurs de Voyages et Séjours Certification d'Immatriculation : IM 075 100 379
Agrément national d'organisme de tourisme social et familial n°06.07.04**

www.vacances-passion.org

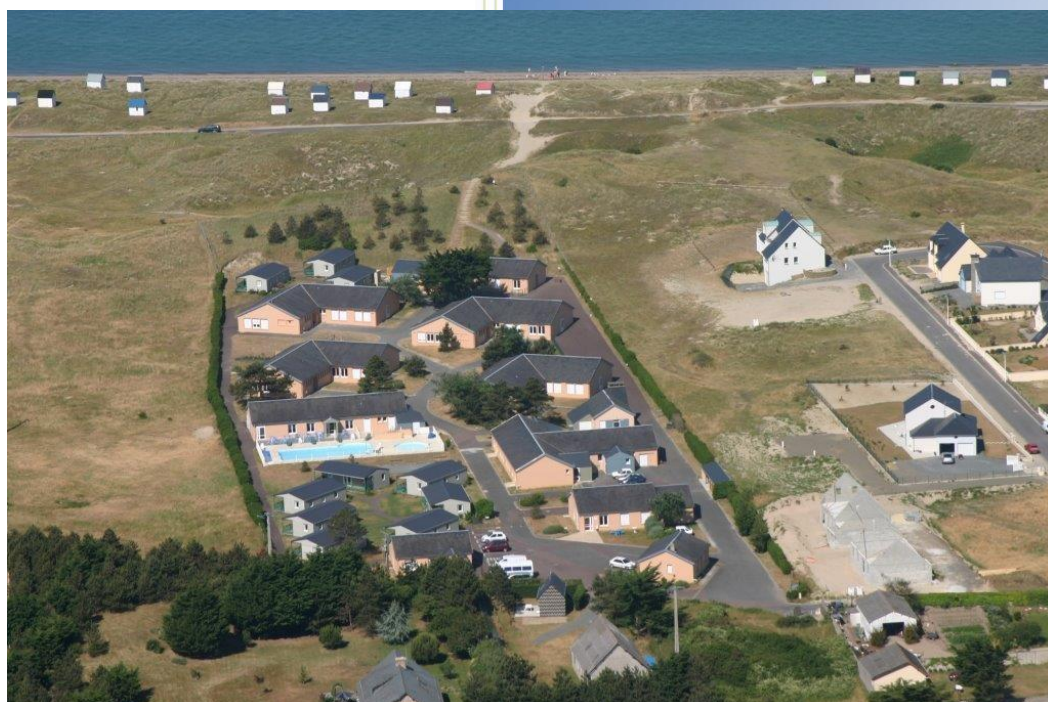
GOUVILLE-SUR-MER

Normandie

Residence « Les Sables d'Or » ***

« Hébergements Légers »

Réf : 125 003 03



FACILITY ADDRESS

Reception/key handover

Village de Vacances Les Sables d'Or ***
17, Impasse des Roquerets
50560 GOUVILLE SUR MER

Phone : 02.33.47.82.76

Email : sablesdor@laliquenormandie.org

• **Opening hours :**

Saturday : 09:00 am to 12:00 pm and 02:00 pm
o 07:00pm

The other days : 09:00 am to 12:00 pm and
02:00 am to 06:00pm

WELCOME !

Your stay at « Les Sables d'Or »

Location

In the center of the west coast of the English Channel, in the heart of the Côte des Havres, 5 km from Agon-Coutainville and 15 km from Coutances, Gouville-Sur-Mer is a town of 1,800 inhabitants with 5,000 residents in the summer .

The Holiday Village, nestled on the coast of the highest tides in Europe, is nestled in the hollows of the dunes, facing the beach, with its agriculture, mussel farming and oyster farms. 1.8 km from the heart of the village, capital of open-sea oysters, it is an ideal place for family holidays.

On-site

Accessible to people with disabilities (Tourism and Disability Label), the "Les Sables d'Or" Holiday Village offers 14 gîtes and 6 mobile homes grouped in 3 hamlets set on 2.5 hectares of enclosed land. Located 2 km from all shops, in the heart of the harbours, the holiday village is a small haven of peace between land and sea:

- **the Hameau de la plage**, made up of 3 lodgings located near the dunes and the beach
- **the Hameau du parc**, made up of 7 gîtes and 2 traditional PRM houses located near the swimming pool.
- **the Hameau du Phare**, made up of 6 mobile homes located at the entrance to the holiday village near the reception

Useful info

Check-in and check-out

- **Key handover**

You are expected on the first day between 4:00 p.m. and 8:00 p.m. In case of late arrival, we thank you for letting us know.

After the administrative procedures, individualized support will allow you to discover the places.

Your stay will end on the last day at 10:00 a.m.

- **Reception opening hours**

Every day of the week from 9:00 a.m. to 12:00 p.m. and from 2:00 p.m. to 7:00 p.m. (summer hours).

Our hostesses will forward your messages and mail to you and can provide you with documentation on the region. You will also find postcards and souvenirs there...

A welcome meeting will be offered to you on Sunday at the end of the morning, at the end of which you will be offered a welcome cocktail.

Included services

- **Coin-operated** point-phone on site
- **Bed linen provided (fitted sheet, duvet cover and pillowcase)**
- **Private car park** within the Holiday Village.
- **WIFI:** Free access
- **Baby kit:** baby bed; baby fitted sheets; high chairs, bathtub
- **Miscellaneous:** Press area; tourist information point; loan of board games and books; loan of equipment adapted for people with reduced mobility (tiralò, beach access chair)
- **Library:** books available for children and adults

Non-included services

- **Laundry room**

Washing machine and dryer available: Tokens on sale at reception, €4 per washing token (detergent provided) and €3 per drying token.

Ironing boards and iron available

- **Bar with terrace (depending on the period)**
- **Rental of bathroom linen**
 - ✓ Possibility of renting a Toiletry kit: €9 (notify when booking), large towel, 1 small towel, 1 bath mat.
- **Beds made on arrival, €30 (Please let us know before your arrival)**
- **End of stay cleaning, 4/5 people €85 / 6 people €99**
- **Coutances station shuttle, €30 (PLEASE NOTE: 1 outbound shuttle time and 1 return shuttle time)**
- **Meals not included in the service you have chosen (subject to kitchen operation)**
 - ✓ Meals on arrival or during your stay (hot dishes or seafood platter to take away (at extra charge) or delivered to your gîte, menu to consult at reception, upon reservation.
 - ✓ Filled basket on arrival, €13.20/person by reservation, regional products: 1 starter, 1 main course (canned or jar), 1 dessert, ¼ wine or cider, 25 cl of water.
 - ✓ Packed lunch on the day of departure, upon reservation. Price per person: €8
- **VIP rental package (from 10/21/23 to 11/04/23 and from 02/10/24 to 05/04/24)**
 - ✓ Sheets and towels provided, beds made on arrival, end of stay cleaning carried out except kitchen area: rental for 4/5 people: €160/week, accommodation for 6 people: €210/week.
- **Comfort + rental formula (from 10/21/23 to 11/04/23 and from 02/10/24 to 05/04/24)**
 - Beds made on arrival, towels provided: €16.50/person/stay.

RENTAL STAYS

Accommodation

The beach hamlet consists of:

- ✓ 3 gîtes of 42 m² each, each accommodating 4/6 people, completely on one level, composed of a bedroom with two twin beds, and 2 bedrooms: 1 with double bed and 1 with bunk beds, a sanitary facilities with sink and shower, a separate toilet and a spacious living room with equipped kitchenette (fridge with freezer section, dishwasher and microwave) including table, chairs and convertible bench seat and, opening onto a large outdoor terrace covered by 20 m².

The Hamlet of the park consists of:

- ✓ 7 gîtes of 42 m², accommodating 4/6 people, completely on one level, composed of a bedroom with two twin beds, and 2 bedrooms: 1 with double bed and 1 with bunk beds, a bathroom with sink and shower, a separate toilet and a spacious living room with equipped kitchenette (fridge with freezer section, dishwasher and microwave) including table, chair and bench seat and opening onto a large covered outdoor terrace of 20 m²

And

- ✓ 2 small houses of 46 m², accommodating 3 to 5 people, completely on one level, composed of a bedroom with 2 twin beds, a bedroom with 3 beds including 2 bunk beds, a bathroom with sink, shower and WC and a spacious living room with equipped kitchenette (fridge with freezer section, traditional oven, dishwasher and microwave) including table, chairs and bench seat opening onto a large outdoor terrace of 20 m². These two houses are adapted to accommodate disabled people.

The Lighthouse Hamlet consists of:

- ✓ 6 mobile homes of 30 to 35 m² with outdoor terrace, accommodating 4 to 6 people, not accessible to people with reduced mobility.
Mobile home for 4 people: one bedroom with 140 beds, one bedroom with 2 single beds.
Mobile home for 5 people: one bedroom with 140 beds, one bedroom with 1 single bed and 1 bunk bed.
Mobile home for 6 people: one bedroom with 140 beds, 2 bedrooms with 2 single beds.

All mobile homes are equipped with a bathroom with shower sink and separate WC, a living room with convertible bench seat and an equipped kitchenette area (fridge, microwave, hob, coffee maker, kettle).

All cottages and mobile homes are equipped with a barbecue and garden furniture. The terraces are located to allow each family to make the most of the sun.

They are equipped with kitchen utensils and household appliances allowing them to live in good conditions. The cottages and mobile homes are equipped with a flat screen TV. Sheets provided, beds not made on arrival.

Please note: Cleaning products, toilet paper, tea towels, bathroom and table napkins, bath towels are not provided.

Babies – welcome from 0 years old

Materials at your disposal (to be reserved before your arrival):

- ✓ baby bed
- ✓ Baby sheets
- ✓ High chairs
- ✓ Bathtub
- ✓ Children's activities accessible from: 2 years old

We remind you that under decree 95 949 of 08/25/1995, "high beds (bunk beds) are not suitable for children under 6 years old".

Reminder: never exceed the maximum capacity of people authorized in the accommodation. For security reasons, we should deny you access (for example, an apartment for 6 people can only be rented for 6 people, a baby being considered as one person).

The price includes

- Rental from the 1st day 5:00 p.m. to the last day 10:00 a.m.,
- The supply of sheets,
- Adult entertainment and children's entertainment following the dates indicated.
- Wall-mounted flat screen in gîtes and mobile homes.
- WIFI access in gîtes and mobile homes.

The price does not include

- The deposit of 200€ to be paid on arrival. (Returned on departure after inventory),
- Meals
- End of stay cleaning
- Tourist tax (0.70 cts / day per person over 18 years old, 2023 rate)
- Bathroom linen, personal expenses

Restoration

Depending on the period, you have the possibility of having lunch or dinner in the restaurant of the holiday village. For residents who wish the additional service of take-away meals, contact reception who will tell you the prices.

We offer daily menus in traditional cuisine or à la carte dishes (e.g. seafood platter, mussels and fries, etc.).

Welcoming people with reduced mobility

Our Village is equipped with 2 gîtes specially designed to accommodate people with reduced mobility (wider doors, access ramps, adapted toilets).

All equipment and activities are accessible. (Kite flying, two-seater sand yachting, swimming pool with elevator, tiralos...).

People with reduced mobility or having difficulty getting around must specify this when booking and inform the Village Management by email so that they can be allocated a suitable accommodation.

Maintaining your home

An inventory will be carried out upon your departure.

- **On your arrival**: we give you clean accommodation and its complete equipment as well as an inventory sheet. We thank you for submitting your inventory sheet within 24 hours of your arrival at reception, indicating any shortages. If you notice an anomaly in your accommodation, report it to reception as quickly as possible so that we can immediately call our maintenance team.
- **During your stay**: you will find in your accommodation the basic equipment allowing you to maintain your accommodation.
- **On your departure**: we thank you for making an appointment at reception a few days before your departure to determine the appointment time for the inventory.

We remind you that you must leave your accommodation clean. If you wish, you can book a cleaning package. In this case, cleaning will be carried out by our staff.

Entertainment

Included in free access

POOL

- Covered and heated swimming pool
- Heated paddling pool
- Elevator access to pool for people with reduced mobility
- Deckchairs
- Pool size: 15m x 7m and paddling pool 4m in diameter.
Minimum depth: 1 m - maximum: 1.70 m
- Operating period from mid-April to October

MISCELLANEOUS

- 2 Boules pitches: pétanque court on site. (Loan of boules).
- Children's play areas.
- Activity center around the wind
- Game room
- Multipurpose room

With participation

- Sand yachting and kite flying (see prices on site from 8 years old).

Entertainment (from 10/21/23 to 11/04/23 and from 04/13/24 to 04/27/24)

Holiday village entertainment

- 1 introductory sand yachting session (1h30)
- 1 introductory kite flying session (1h30)
- Discovery hikes of the dune
- Discovery: orienteering (2h)

For the children and teenagers

Activities and clubs (from 10/21/23 to 11/04/23 and from 04/13/24 to 04/27/24)

Supervised activities

- The mini-club welcomes your children from 2 to 5 years old, for 2 half-days + one full day + one evening with meals per week. Graduate or trainee facilitators will offer numerous workshops, games, beach games and walks.

- The children's club welcomes young people aged 6 to 11 from Monday to Friday for 3 half-days + one full day + one evening with meals per week. The team of qualified or trainee activity leaders will offer games, workshops, walks and discovery tours to the great pleasure of young vacationers.
- The youth club welcomes 12/17 year olds from Monday to Friday for one-off classes. Graduate or trainee facilitators will offer activities specially adapted to this age group: games, visits, sports activities, etc.

Nearby

- Possible activities and excursions nearby (not included):
 - Sand yachting and kite flying (see prices on site).
 - The Chausey Islands, just a stone's throw from the coast
 - Cap de la Hague
 - the Nose of Jobourg
 - the House of Jean François Millet
 - the garden of Jacques Prévert and Port Racine, the smallest port in France
 - oyster tasting
 - Coutances and its cathedral
 - Mont Saint-Michel, world wonder
 - La Cité de la Mer in Cherbourg, a unique site dedicated to man's underwater adventure where you can, among other things, discover "Le Redoutable", the largest visitable submarine in the world.

Near the center you have the opportunity to discover:

- **Jersey and Guernsey**, another world
- Bayeux and the Queen Mathilde tapestry
- **Caen and the Peace Memorial**
- Saint-Malo, city of corsairs
- **the D-day beaches**
- the **Cotentin and Bessin Marshes Regional Natural Park**, a completely natural space and its ornithological observatories
- Villedieu capital of copper

Attention ! If you want to visit Jersey or Guernsey:

Each member of the family must have their passport. Minors entrusted to friends or non-direct relatives must also have an authorization to leave the territory (to be established at the Police Station or the Town Hall of your city).

TOURIST OFFICE
Place de l'église
50 560 GOUVILLE / MER
02.33.47.84.33

Access :

→ By road :

From the North, the East and the Paris Region:

PARIS/CAEN via A13, then CAEN/SAINT-LO via A 84 (exit at Torigni sur Vire - St-Lô). Then ST-LO/COUTANCES via D 972 (30 km). Do not enter Coutances but follow the ring road. At the last roundabout, take the direction of Gratot on the D 244 until the next roundabout and then take the D 268 towards Gouville sur Mer. Cross the village of Gouville sur Mer. At the lighthouse roundabout, direction the beach and follow the signs for "Les Sables d'Or" (400 meters from the roundabout).

From the South-West and the Center:

RENNES - LAVAL - LE MANS /AVRANCHES: then AVRANCHES/GRANVILLE via D 973 (26 km). Do not enter Granville, but 4 km away take direction Coutances. GRANVILLE/COUTANCES via D 971 (30 km). At the entrance to

Coutances, take direction Agon-Coutainville for 9 km. Then at the Pont de la Sienne, take the D 650 on the right towards Lessay - Gouville sur Mer for 8 km. At the lighthouse roundabout turn left, direction Gouville - Plage and follow the signs for "Les Sables d'Or" (400 meters from the roundabout).

→ By train :

- COUTANCES station (15 km): Plan a change at CAEN or LISON station
- GRANVILLE station (40 km): direct from Paris - Montparnasse. Taxis on the station square.
- CARENTAN station (40 km): direct from PARIS - St Lazare. Taxis on the station square

Reception possible at COUTANCES station (€30 round trip per family). Please let us know 3 days in advance (PLEASE NOTE: 1 outward shuttle schedule and 1 return shuttle schedule).

On-site transfer possible for supply: Yes. (12 € / Family). Notify the day before.

All our teams are working hard to ensure you have a pleasant stay!



THINK OF IT

- Your registration confirmation to present at reception upon arrival
- The deposit check of 200€
- Tourist tax €0.70/night/person (2023 rate)
- Animals are accepted, €49/animal/week. (Bring vaccination record)

IMPORTANT: If you have any special requests or wishes, please send them to us by email or post, specifying your name and dates of stay, at least 2 weeks before your stay. Where possible, we will respond to your request. Otherwise, we will inform you promptly.

ASSESSMENT SHEET: in the interest of constant improvement of our achievements, the comments of our participants are valuable to us. This is why we thank you in advance for returning your assessment form to the "quality office".

Insurance

RENTAL :

Regarding all apartment or gîte rental products, no insurance is included in our sales prices. This type of service only covers the rental act without any other service or activity.

We remind you that it is the choice and responsibility of each participant to take out insurance concerning temporary rental risks with the insurer of their choice.

Concerning rentals of apartments integrated into a Vacances Passion structure which offers services and activities, it goes without saying that all the services and activities organized as an optional complement by Vacances Passion fall within the scope of the insurance taken out by Vacances Passion for the benefit of all its users.

Insurance cannot intervene after the end of the stay.

We remind you that loss of objects, theft from vehicles, jewelry, cash, bicycles are not guaranteed by insurance. In the event of a bodily accident, insurance intervenes in addition to reimbursements from social security and mutual insurance.

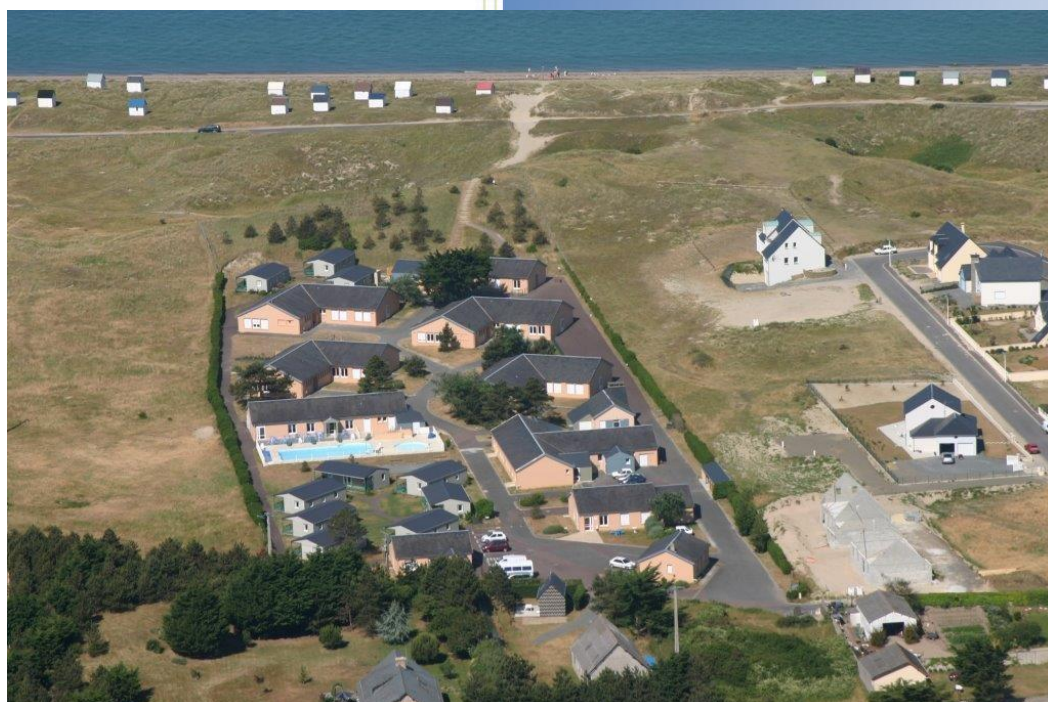
GOUVILLE-SUR-MER

Normandie

Residenza « Les Sables d'Or » ***

« Sistemazioni leggere »

Réf : 125 003 03



INDIRIZZO DEL CENTRO

Accoglienza/consegna delle chiavi

Village de Vacances Les Sables d'Or ***

18, Impasse des Roquerets

50560 GOUVILLE SUR MER

Tél : 02.33.47.82.76

MAIL: sablesdor@laliquenormandie.org

• **Orari di apertura :**

Sabato : 09.00 - 12.00 14.00 - 19.00

Altri giorni : 09.00 - 12.00 14.00 - 18.00

BENVENUTO !

Il vostro soggiorno a « Les Sables d'Or »

Posizione

Al centro della costa occidentale del Canale della Manica, nel cuore della Côte des Havres, a 5 km da Agon-Coutainville e a 15 km da Coutances, Gouville-Sur-Mer è una città di 1.800 abitanti con 5.000 residenti estivi .

Il Villaggio Turistico, adagiato sulla costa con la marea più alta d'Europa, è annidato nelle cavità delle dune, di fronte alla spiaggia, con la sua agricoltura, l'allevamento di mitili e di ostriche. A 1,8 km dal cuore del villaggio, capitale delle ostriche d'altura, è il luogo ideale per le vacanze in famiglia.

Ambiente di vita

Accessibile alle persone con disabilità (Marchio Turismo e Disabilità), il villaggio vacanze "Les Sables d'Or" propone 14 gîtes e 6 case mobili raggruppate in 3 frazioni situate su 2,5 ettari di terreno recintato. Situato a 2 km da tutti i negozi, nel cuore dei porti, il villaggio vacanze è una piccola oasi di pace tra terra e mare :

- ***L'Hameau de la plage, composto da 3 alloggi situati vicino alle dune e alla spiaggia***
- ***L'Hameau du parc, composto da 7 gîtes e 2 case tradizionali PMR situate vicino alla piscina.***
- ***L'Hameau du Phare, composto da 6 case mobili situate all'ingresso del villaggio vacanze, vicino alla reception***

Informazioni pratiche

Arrivo e partenza

- **Consegna delle chiavi :**

Ti aspettiamo il primo giorno tra le 16:00 e le 20:00. In caso di arrivo in ritardo, vi ringraziamo per avercelo avvisato.

Dopo le procedure amministrative, un supporto personalizzato vi permetterà di scoprire i luoghi.

Il vostro soggiorno terminerà l'ultimo giorno alle ore 10:00.

- **Orari di apertura della reception :**

Tutti i giorni della settimana dalle 9:00 alle 12:00 e dalle 14:00 alle 19:00 (orario estivo).

Le nostre hostess inoltreranno i vostri messaggi e la vostra posta e potranno fornirvi la documentazione sulla regione. Lì troverai anche cartoline e souvenir...

Domenica a fine mattinata vi verrà proposto un incontro di benvenuto, al termine del quale vi verrà offerto un cocktail di benvenuto.

Servizi inclusi

- **Telefono :** Punto telefonico a gettoni in loco
- **Biancheria da letto fornita (lenzuolo con angoli, copripiumino e federa)**
- **Parcheggio privato all'interno del Villaggio Turistico.**
- **WIFI: accesso gratuito**
- **Kit bebè: lettino per bambini; lenzuola con angoli per neonati; seggioloni, vasca da bagno**
- **Varie: Area Stampa; punto informazioni turistiche; prestito di giochi da tavolo e libri; prestito di attrezzature adatte alle persone con mobilità ridotta (tiralò, sedia da spiaggia)**
- **Biblioteca: libri a disposizione per bambini e adulti**

Servizi con contributo

- **Lavanderia**

- ✓ **Lavatrice e asciugatrice a disposizione: gettoni in vendita alla reception, 4 € per gettone lavaggio (detersivo fornito) e 3 € per gettone asciugatura.**

- ✓ **Assi e ferro da stiro disponibili**
- **Bar con terrazza (a seconda del periodo)**
- **Noleggio biancheria da bagno**
 - ✓ **Possibilità di noleggiare un kit di cortesia: € 9 (da segnalare al momento della prenotazione), asciugamano grande, 1 asciugamano piccolo, 1 tappetino da bagno.**
- **Letti fatti all'arrivo, € 30 (per favore fatecelo sapere prima del vostro arrivo)**
- **Pulizie di fine soggiorno, 4/5 persone € 85 / 6 persone € 99**
- **Navetta stazione di Coutances, 30€ (NOTA BENE: 1 navetta all'andata e 1 navetta al ritorno)**
- **Pasti non compresi nel servizio scelto (previa gestione della cucina)**
 - ✓ **Pasti all'arrivo o durante il soggiorno (piatti caldi o piatto di frutti di mare da asporto (a pagamento) o consegnati in alloggio, menù da consultare alla reception, su prenotazione.**
 - ✓ **Cesto pieno all'arrivo, € 13,20/persona su prenotazione, prodotti regionali: 1 antipasto, 1 secondo (in scatola o in barattolo), 1 dolce, 1/4 di vino o sidro, 25 cl di acqua.**
 - ✓ **Pranzo al sacco il giorno della partenza, su prenotazione. Prezzo a persona: 8€**
 - ✓ **Pacchetto noleggio VIP (dal 21/10/23 al 04/11/23 e dal 24/10/02 al 24/05/24)**
 - ✓ **Lenzuola e asciugamani forniti, letti fatti all'arrivo, pulizia di fine soggiorno effettuata escluso angolo cottura: affitto per 4/5 persone: € 160/settimana, alloggio per 6 persone: € 210/settimana.**
 - ✓ **Formula Comfort + locazione (dal 21/10/23 al 04/11/23 e dal 24/10/02 al 24/05/24)**
 - ✓ **Letti fatti all'arrivo, asciugamani forniti: € 16,50/persona/soggiorno.**

SOGGIORNI IN AFFITTO

Alloggio

La frazione balneare è composta da:

- ✓ 3 gîtes di 42 m2 ciascuno, per 4/6 persone ciascuno, completamente su un unico livello, composti da una camera con due letti gemelli, e 2 camere: 1 con letto matrimoniale e 1 con letto a castello, servizi igienici con lavabo e doccia, un WC separato e un ampio soggiorno con angolo cottura attrezzato (frigorifero con congelatore, lavastoviglie e forno a microonde) comprensivo di tavolo, sedie e panca trasformabile e che si apre su un ampio terrazzo esterno coperto di 20 m2.

La Frazione del Parco è composta da:

- ✓ 7 gîtes di 42 m2, per 4/6 persone, completamente su un unico livello, composti da una camera con due letti gemelli, e 2 camere: 1 con letto matrimoniale e 1 con letto a castello, un bagno con lavandino e doccia, una doccia separata WC e un ampio soggiorno con angolo cottura attrezzato (frigorifero con zona freezer, lavastoviglie e forno a microonde) comprensivo di tavolo, sedia e panca e accesso ad un ampio terrazzo esterno coperto di 20 mq.

E

- ✓ 2 casette di 46 m2, che possono ospitare da 3 a 5 persone, completamente su un unico livello, composte da una camera con 2 letti gemelli, una camera con 3 letti di cui 2 a castello, un bagno con lavabo, doccia e WC e un ampio soggiorno con angolo cottura attrezzato (frigorifero con cella freezer, forno tradizionale, lavastoviglie e microonde) comprensivo di tavolo, sedie e panca che si apre su un ampio terrazzo esterno di 20 mq. Queste due case sono adattate per ospitare persone disabili.

Il Borgo del Faro è composto da:

- ✓ 6 case mobili da 30 a 35 m2 con terrazza esterna, che possono ospitare da 4 a 6 persone, non accessibili alle persone con mobilità ridotta.

Casa mobile per 4 persone: una camera con 140 letti, una camera con 2 letti singoli.

Casa mobile per 5 persone: una camera con 140 posti letto, una camera con 1 letto singolo e 1 letto a castello.

Casa mobile per 6 persone: una camera con 140 letti, 2 camere con 2 letti singoli.

Tutte le case mobili sono dotate di bagno con doccia, lavandino e WC separato, soggiorno con panca trasformabile e angolo cottura attrezzato (frigorifero, microonde, piano cottura, caffettiera, bollitore).

Tutti i cottage e le case mobili sono dotati di barbecue e mobili da giardino. Le terrazze sono posizionate per consentire ad ogni famiglia di sfruttare al meglio il sole.

Sono dotati di utensili da cucina ed elettrodomestici che permettono loro di vivere in buone condizioni. I cottage e le case mobili sono dotati di TV a schermo piatto. Lenzuola fornite, letti non fatti all'arrivo.

Nota: non vengono forniti prodotti per la pulizia, carta igienica, strofinacci, tovaglioli da bagno e da tavola, asciugamani da bagno.

Bambini – benvenuti a partire da 0 anni

Materiali a vostra disposizione (da prenotare prima del vostro arrivo):

- ✓ lettino per bambini
- ✓ Lenzuola per bambini
- ✓ Seggioloni
- ✓ Vasca da bagno
- ✓ Attività per bambini accessibili a partire da: 2 anni

Ricordiamo che ai sensi del decreto 95 949 del 25/08/1995, "i letti alti (letti a castello) non sono adatti ai bambini di età inferiore a 6 anni".

Promemoria: non superare mai la capacità massima delle persone autorizzate nell'alloggio. Per motivi di sicurezza dovremmo negarvi l'accesso (ad esempio, un appartamento per 6 persone può essere affittato solo per 6 persone, un bambino è considerato come una persona).

Il prezzo include

- Noleggio dal 1° giorno ore 17:00 all'ultimo giorno ore 10:00,
- La fornitura di lenzuola,
- Animazione per adulti e animazione per bambini secondo le date indicate.
- Schermo piatto a parete negli alloggi rurali e nelle case mobili.
- Accesso WIFI negli alloggi e nelle case mobili.

Il prezzo non include

- La cauzione di 200€ da versare all'arrivo. (Restituito alla partenza dopo l'inventario),
- Pasti,
- Pulizie di fine soggiorno
- Tassa di soggiorno (0,70 cts/giorno per persona maggiore di 18 anni, tariffa 2023)
- Biancheria da bagno, spese personali

Restauro

A seconda del periodo avete la possibilità di pranzare o cenare nel ristorante del villaggio. Per i residenti che desiderano il servizio aggiuntivo di pasti da asporto rivolgersi alla reception che vi comunicherà i prezzi.

Offriamo menù giornalieri di cucina tradizionale o piatti à la carte (es. piatto di frutti di mare, cozze e patatine fritte, ecc.).

Accoglienza delle persone con mobilità ridotta

Il nostro Villaggio è dotato di 2 gîtes appositamente progettati per accogliere le persone con mobilità ridotta (porte più ampie, rampe di accesso, servizi igienici adattati).

Tutte le attrezzature e le attività sono accessibili. (Aquilone, sand yachting biposto, piscina con ascensore, tiralos...).

Le persone con mobilità ridotta o con difficoltà negli spostamenti dovranno specificarlo al momento della prenotazione ed informare via email la Direzione del Villaggio affinché possa essere loro assegnata una sistemazione adeguata.

Mantenere la tua casa

Al momento della partenza verrà effettuato un inventario.

• Al vostro arrivo: vi forniremo un alloggio pulito e completo dell'attrezzatura, nonché un foglio di inventario. Ti ringraziamo per aver inviato il tuo foglio di inventario entro 24 ore dal tuo arrivo alla reception, indicando eventuali carenze. Se noti un'anomalia nel tuo alloggio, segnalala il più rapidamente possibile alla reception in modo che possiamo chiamare immediatamente il nostro team di manutenzione.

- Durante il vostro soggiorno: troverete nel vostro alloggio l'attrezzatura di base che vi permetterà di mantenere il vostro alloggio.

- Alla vostra partenza: vi ringraziamo per aver fissato un appuntamento alla reception qualche giorno prima della vostra partenza per fissare l'orario dell'appuntamento per l'inventario.

Ti ricordiamo che devi lasciare il tuo alloggio pulito. Se lo desideri, puoi prenotare un pacchetto di pulizia. In questo caso la pulizia verrà effettuata dal nostro personale.

Hobby

Incluso nell'accesso gratuito

PISCINA

- Piscina coperta e riscaldata
- Piscina per bambini riscaldata
- Accesso tramite ascensore alla piscina per persone con mobilità ridotta
- Sedie a sdraio
- Dimensioni della piscina: 15m x 7m e piscina per bambini 4m di diametro.
Profondità minima: 1 m - massima: 1,70 m
- Periodo di funzionamento da metà aprile a ottobre

VARIE

- 2 campi da bocce: campo da bocce in loco. (Prestito di bocce).
- Aree giochi per bambini.
- Centro attività attorno al vento
- Sala giochi
- Sala polivalente

Con partecipazione

- Sand yachting e aquilone (vedi prezzi sul posto a partire da 8 anni).

Animazione (dal 21/10/23 al 04/11/23 e dal 13/04/24 al 27/04/24)

Animazione del villaggio vacanze

- 1 sessione introduttiva di sand yachting (1 ora e 30)
- 1 sessione introduttiva al volo con l'aquilone (1h30)
- Escursioni alla scoperta della duna
- Scoperta: orientamento (2h)

Per bambini e adolescenti

Animazioni e locali (dal 21/10/23 al 04/11/23 e dal 13/04/24 al 27/04/24)

Attività supervisionate

- Il miniclub accoglie i vostri bambini dai 2 ai 5 anni, per 2 mezze giornate + una giornata intera + una serata ai pasti a settimana. Facilitatori laureati o in formazione offriranno numerosi laboratori, giochi, giochi in spiaggia e passeggiate.

- Il miniclub accoglie i giovani dai 6 agli 11 anni dal lunedì al venerdì per 3 mezze giornate + una giornata intera + una sera ai pasti a settimana. L'équipe di animatori qualificati o in formazione proporrà giochi, laboratori, passeggiate e percorsi di scoperta per il grande piacere dei piccoli vacanzieri.

- Il club giovanile accoglie ragazzi dai 12 ai 17 anni dal lunedì al venerdì per lezioni una tantum. I facilitatori laureati o in formazione proporranno attività appositamente adatte a questa fascia di età: giochi, visite, attività sportive, ecc.

Vicino

- Possibili attività ed escursioni nelle vicinanze (non incluse):
- Sand yachting e aquilone (vedi prezzi sul posto).
- Le Isole Chausey, a due passi dalla costa
- Cap de la Hague
- il Naso di Jobourg
- la Casa di Jean François Millet
- il giardino di Jacques Prévert e Port Racine, il più piccolo porto di Francia
- degustazione di ostriche
- Coutances e la sua cattedrale
- Mont Saint-Michel, meraviglia del mondo
- La Cité de la Mer a Cherbourg, un sito unico dedicato all'avventura subacquea dell'uomo dove potrete, tra l'altro, scoprire "Le Redoutable", il più grande sottomarino visitabile del mondo.

Vicino al centro hai la possibilità di scoprire:

- Jersey e Guernsey, un altro mondo
- Bayeux e l'arazzo della regina Matilde
- Caen e il Memoriale della Pace
- Saint-Malo, città dei corsari
- le spiagge dello sbarco
- il Parco Naturale Regionale delle Paludi del Cotentin e del Bessin, uno spazio completamente naturale e i suoi osservatori ornitologici
- Villedieu capitale del rame

Attenzione! Se vuoi visitare Jersey o Guernsey:

Ogni membro della famiglia deve avere il proprio passaporto. I minori affidati ad amici o parenti non diretti dovranno essere muniti anche di autorizzazione all'uscita dal territorio (da stabilire presso la Questura o il Comune della propria città).

UFFICIO TURISTICO :
UFFICIO TURISTICO
Piazza della Chiesa
50 560 GOUVILLE / MARE
02.33.47.84.33

Gli accessi:

→ Su strada:

Dal Nord, dall'Est e dalla Regione Parigina:

PARIGI/CAEN tramite A13, poi **CAEN/SAINT-LO** tramite A 84 (uscita Torigni sur Vire – St-Lô). Poi **ST-LO/COUTANCES** tramite la D 972 (30 km). Non entrare a Coutances ma seguire la circonvallazione. All'ultima rotonda, prendere la direzione Gratot sulla D 244 fino alla rotonda successiva e poi prendere la D 268 in direzione Gouville sur Mer. Attraversare il villaggio di Gouville sur Mer. Alla rotonda del faro, dirigersi verso la spiaggia e seguire le indicazioni per "Les Sables d'Or" (a 400 metri dalla rotonda).

Da Sud-Ovest e dal Centro:

RENNES – LAVAL – LE MANS/AVRANCHES: poi **AVRANCHES/GRANVILLE** via D 973 (26 km). Non entrare a Granville, ma a 4 km prendere la direzione Coutances. **GRANVILLE/COUTANCES** via D 971 (30 km). All'ingresso di Coutances, prendere la direzione Agon-Coutainville per 9 km. Poi al Pont de la Sienne, prendere la D 650 a destra in direzione Lessay - Gouville sur Mer per 8 km. Alla rotonda del faro girare a sinistra, direzione Gouville - Plage e seguire le indicazioni per "Les Sables d'Or" (400 metri dalla rotonda).

→ In treno:

- Stazione COUTANCES (15 km): prevedere un cambio alla stazione CAEN o LISON
- Stazione GRANVILLE (40 km): diretto da Parigi - Montparnasse. Taxi sul piazzale della stazione.
- Stazione CARENTAN (40 km): diretto da PARIGI - St Lazare. Taxi sul piazzale della stazione

Accoglienza possibile alla stazione di COUTANCES (30€ andata e ritorno per famiglia). Si prega di comunicarcelo con 3 giorni di anticipo (NOTA BENE: 1 orario della navetta di andata e 1 orario della navetta di ritorno).

Possibile trasferimento in loco per la fornitura: Si. (12 € / Famiglia). Avvisare il giorno prima.

! Tutti i nostri team stanno lavorando duramente per assicurarti un soggiorno piacevole!



PENSACI

- La conferma della registrazione da presentare alla reception al momento dell'arrivo
- L'assegno di deposito di 200€
- Tassa di soggiorno € 0,70/notte/persona (tariffa 2023)
- Si accettano animali, 49€/animale/settimana. (Portare il libretto delle vaccinazioni)

IMPORTANTE : Se avete richieste o desideri particolari, vi preghiamo di inviarceli tramite e-mail o posta, specificando il vostro nome e le date del soggiorno, almeno 2 settimane prima del soggiorno. Ove possibile, risponderemo alla tua richiesta. Altrimenti ti informeremo tempestivamente.

SCHEDA DI VALUTAZIONE: nell'interesse del costante miglioramento dei nostri risultati, i commenti dei nostri partecipanti sono per noi preziosi. Per questo vi ringraziamo anticipatamente per aver restituito il vostro modulo di valutazione all'"ufficio qualità".

FICHE D'APPRECIATION : dans le souci d'amélioration constante de nos réalisations, les remarques de nos participants nous sont précieuses. C'est pourquoi nous vous remercions par avance de bien vouloir retourner au "bureau qualité" votre fiche d'appréciations.

Assicurazione

LOCAZIONE :

Per quanto riguarda tutti i prodotti di affitto di appartamenti o gîte, nei nostri prezzi di vendita non è inclusa alcuna assicurazione. Questo tipo di servizio copre solo l'atto di noleggio senza nessun altro servizio o attività.

Ricordiamo che è scelta e responsabilità di ciascun partecipante stipulare un'assicurazione relativa ai rischi di locazione temporanea presso l'assicuratore di sua scelta.

Per quanto riguarda la locazione di appartamenti integrati in una struttura Vacances Passion che offre servizi e attività, va da sé che tutti i servizi e le attività organizzati come complemento facoltativo da Vacances Passion rientrano nell'ambito dell'assicurazione stipulata da Vacances Passion a vantaggio di tutti i suoi utenti.

L'assicurazione non può intervenire dopo la fine del soggiorno.

Ricordiamo che la perdita di oggetti, il furto di veicoli, gioielli, contanti, biciclette non sono garantiti dall'assicurazione.

In caso di incidente fisico, l'assicurazione interviene oltre ai rimborsi della previdenza sociale e della mutua.

Vacances Passion
21 rue Saint Fargeau – CS 72021 - 75989 PARIS CEDEX 20

Iscrizione all'Albo Operatori di Viaggio e Soggiorno Certificazione Iscrizione: IM 075 100 379
Omologazione nazionale per l'organizzazione del turismo sociale e familiare n°06.07.04

www.vacances-passion.org

*Il presente documento viene fornito a solo scopo informativo e non ha valore contrattuale.
Inoltre, come regola generale, i servizi aggiuntivi (piscina, sauna) potrebbero essere chiusi il
giorno dell'arrivo o un giorno durante la settimana per manutenzione.*

M.A.J : 21/03/2023