

**ORCIERES 1 850**  
**(Hautes-Alpes)**  
**Résidence « Rochebrune Les Cîmes »**



**ADRESSE DU CENTRE**  
**Accueil/Remise des Clés**

Résidence Rochebrune Les Cîmes  
Route du forest  
05170 ORCIERES

Tél : 04 92 55 89 89

E-mail : [agence@labellemontagne.com](mailto:agence@labellemontagne.com)

# BIENVENUE !

## Votre séjour à la résidence « Rochebrune Les Cîmes »

### Site

D'architecture montagnarde, la nouvelle résidence prestige Rochebrune Les Cimes vous accueille dans un cadre chaleureux. À la fois moderne, boisée, s'intégrant parfaitement dans le paysage, la résidence située au pied des pistes du télémix de Rocherousse se compose de 3 bâtiments pour 50 logements, du studio au 4 pièces.

### Cadre de vie

Orcières Merlette 1850, située face au magnifique parc national des Écrins, est une station aux accents provençaux qui bénéficie d'une douceur de vie et d'un ensoleillement très privilégié ainsi que d'un environnement exceptionnel au cœur de la belle vallée du Champsaur, dans les Hautes-Alpes. L'hiver, les  $\frac{3}{4}$  du domaine skiable est couvert en neige

## Infos Pratiques

### Arrivée et Départ

Vous êtes attendus à partir de 17h.  
Les départs se font le samedi avant 10h.

ⓘ **En cas d'arrivée tardive, il est impératif de prévenir la réception de la résidence avant 19h qui vous indiquera la marche à suivre.**

### Services inclus

- **Linge de lit et de toilette,**
- **La télévision,**
- **La wifi,**
- **Parking couvert** (1 place par appartement),
- **Ménage de fin de séjour** (hors coin cuisine et vaisselle),

### Services avec participation

- **Kit entretien** : 6€, à régler sur place,
  - **Linge de toilette** : 10€/kit, à régler sur place et selon disponibilité,
  - **Laverie** (fonctionne avec des jetons à payer auprès de la réception),
  - **Service hôtelier** : 75€/pers/semaine,
  - **Kit bébé** : (lit + chaise haute + baignoire) : 35€/semaine,
  - **Animaux** : 15€/jour, 70€/séjour (1 seul animal/logement),
- À signaler lors de l'inscription** à régler sur place. Les animaux doivent être tenus en laisse. Certificat antirabique obligatoire. Chiens d'attaque (pitbull) et de 2<sup>ème</sup> catégorie formellement interdits dans votre résidence.

# SÉJOURS EN LOCATION

## Hébergement

Tous les logements ont une cuisine équipée (frigo, plaque-vitro, micro-ondes, lave-vaisselle, bouilloire, cafetière et grille-pain), une TV et un balcon ou terrasse.

**2 pièces 4 personnes (35<sup>2</sup> environ)** : Séjour canapé 2 couchages, une chambre séparée avec 1 lit double ou 2 lits simples. Salle de bains avec baignoire et sèche-cheveux, WC séparés.

**3 pièces 6 personnes (50<sup>2</sup> environ)** : Séjour canapé 2 couchages + une chambre séparée avec 1 lit double et salle d'eau + une chambre avec lits simples (2 pers). Salle de bains avec baignoire et sèche-cheveux WC séparés.

\* le couchage en hauteur ne convient pas à des enfants de moins de 6 ans. Décret n° 95 949 du 25/08/1995.

*Rappel* : ne dépassez jamais la capacité maximale de personnes autorisées dans le logement. Pour des raisons de sécurité, nous devrions vous en interdire l'accès (exemple un appartement de 6 personnes ne peut-être loué que pour 6 personnes, un bébé étant considéré comme une personne).

## Le prix comprend

- **La location** du samedi 17h au samedi 10h,
- **La télévision,**
- **Accès à la piscine et bain bouillonnant,**
- **Le linge de lit et de toilette,**
- **Ménage de fin de séjour** (hors coin cuisine et vaisselle),
- **Wifi.**

## Le prix ne comprend pas

- **La caution** de 500€/logement à verser à l'arrivée (restituée après inventaire et états des lieux le jour du départ ou renvoyée par courrier),
- **La taxe de séjour** à régler impérativement au moment de la réservation (1.10 €/jour/adulte, gratuit pour les - 18 ans)(sous-réserve de modification),
- **Les activités mentionnées avec participation, les dépenses personnelles.**

## Loisirs

### Inclus

- **Accès à la piscine** intérieurement de 100m<sup>2</sup>, pataugeoire et bain bouillonnant.
- **Accès à la salle de fitness.**

### Avec participation

- **Espace bien-être avec sauna, hammam, cabine de soins.**

## À proximité

### → À faire :

- Parapente,
- Cascades de glace,
- Randonnées en raquettes,
- Balade en taïneau à chiens,
- VTT,
- Randoneige,
- Sentiers piétons damés,
- Conduite sur glace (voitures et karts),
- Randonnées en quads.

### Domaine skiable Orcières :

Le domaine skiable vous propose 51 pistes (7 noires, 20 rouges, 15 bleues, 9 vertes). 30 remontées mécaniques (dont 3 télémix). Les trois quarts du domaine sont couverts en neige de culture, un stade de slalom, un snowpark en altitude. Un domaine de ski de fond est accessible, avec 50 km de parcours nordique à la Base de Loisirs d'Orcières.

*Informations concernant la station données à titre indicatif.*

## Les accès :

### → Par la route :

**Du Sud :** prendre l'A51 jusqu'à Gap puis la RN85 et la D944.

**Du Nord :** prendre l'A48 direction Grenoble puis la RN85 et la D944.

### → Par le train :

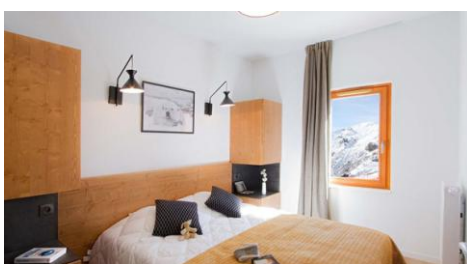
**Gare de Gap** à 38 km - **gare de Grenoble** à 110 km - **gare de Valence** à 200 km

### → Par avion :

**Aéroport de Grenoble** à 110 km - **aéroport de Lyon/Saint-Exupéry** à 200 km - **aéroport de Marseille** à 210 km

Toutes nos équipes se mobilisent pour que vous passiez un agréable séjour !

Ce séjour est organisé en collaboration avec LABELLEMONTAGNE



## Assurance

**LOCATION** : s'agissant de l'ensemble des produits de location d'appartements ou de gîtes, aucune assurance n'est incluse dans nos prix de vente. Ce type de prestation ne couvre que l'acte de location sans aucune autre prestation ou activité.

Nous vous rappelons qu'il relève du choix et de la responsabilité de chaque participant de souscrire auprès de l'assureur de son choix les assurances concernant les risques locatifs temporaires.

L'assurance ne peut intervenir après la fin du séjour.

Nous vous rappelons que les pertes d'objets, les vols dans les véhicules, les bijoux, les espèces, les bicyclettes ne sont pas garantis par l'assurance.

En cas d'accident corporel, l'assurance intervient en complément des remboursements de la sécurité sociale et de la mutuelle.

## Vacances Passion

21 rue Saint Fargeau – CS 72021 - 75989 PARIS CEDEX 20

Inscrit au Registre des Opérateurs de Voyages et Séjours Certification d'Immatriculation : IM 075 100 379  
Agrément national d'organisme de tourisme social et familial n°06.07.04

[www.vacances-passion.org](http://www.vacances-passion.org)