

## **BRAVONE**

(Corse)

**Résidence « Perla d'Isula »**



### **ADRESSE DU CENTRE**

**Accueil/Remise des Clés**

**Résidence « Perla d'Isula »**

1867 route des Marines

20230 LINGUIZZETTA-BRAVONE

**Tél :** 04 95 46 22 63

**Mail :** [info.bravone@goelia.com](mailto:info.bravone@goelia.com)

# BIENVENUE !

## Votre séjour à la résidence « La Perla d'Isula »

### Site

Au centre de la côte orientale corse, Bravone est le point de départ idéal pour découvrir l'île de toutes les beautés du nord au sud. Les Aiguilles de Bavella, Erbalunga, Porto Vecchio, Bonifacio. Les richesses touristiques de ce continent miniature reposent incontestablement sur son patrimoine naturel.

Avec ses sites classés et ses réserves naturelles qui ont fait l'objet d'une reconnaissance nationale ou d'une inscription au patrimoine mondial de l'Unesco, son Parc Marin International et son Parc Naturel Régional qui s'étire de part et d'autre de la chaîne montagneuse, entre Calvi et Porto-Vecchio et qui s'étend sur plus du tiers de l'île, la Corse ne ressemble à aucune autre des îles de la Méditerranée. Avec plus de 2000 espèces végétales, la Corse vous éblouira de couleurs.

### Cadre de vie

A quelques minutes de l'étang de Diane et à quelques encablures de Solenzara, vous séjournerez dans une résidence de standing calme et confortable, totalement sécurisée et à la décoration raffinée. Les appartements sont répartis dans 6 bâtiments de 3 niveaux maximum. A 100 m de la plage sans route à traverser, avec accès direct.

## Infos Pratiques

### Arrivée et Départ

Vous êtes attendus le samedi entre 17h00 et 19h00.  
Les départs se font le samedi avant 10h00.

ⓘ **En cas d'arrivée tardive, il est impératif de prévenir la réception de la résidence le samedi avant 19h qui vous indiquera la marche à suivre.**

### Services inclus

- **Parking extérieur** (1 place/logement, selon disponibilité),
- **Prêt de matériel bébé** : à pré-réserver en même temps que l'hébergement et selon disponibilité (en quantité limitée),
- **Accès Wi-Fi** à la réception 45 min/jour/adulte,
- **TV.**

### Services avec participation

- **Location de draps/taies** : 12.50 €/lit à pré-réserver,
- **Location de linge de toilette** : 10 €/kit (1 grande serviette, 1 petite serviette- à pré-réserver),
- **Lits fait à l'arrivée** : 25€ /lit,
- **Location possible de climatisation** : 49€/semaine (à pré-réserver impérativement), pour les logements non climatisés,
- **Laverie** (à côté de l'accueil) : tarif sur place (aux horaires d'ouverture de la réception),
- **Location de barbecue** électrique (3€/repas),
- **Le ménage de fin de séjour** (hors kitchenette) : si votre appartement n'est pas rendu en parfait état de propreté ou si le vacancier préfère ne pas l'effectuer : 60€ pour un logement pour 2 à 5 personnes, 79€ pour un logement pour 6 à 7 personnes (à régler sur place). En tout état de cause, le logement doit être rendu avec la kitchenette propre (vaisselle lavée et rangée). Possibilité de ménage quotidien sur demande.
- **Animaux** : Les petits animaux domestiques (5kg maximum) sont acceptés tenus en laisse moyennant un supplément par animal à régler sur place de 49 € par semaine, 10.50 €/nuit (1 seul animal par logement). A signaler à la réservation. *Certificat antirabique obligatoire. Les chiens d'attaque de première et seconde catégorie (pitbull, chiens de garde ou de défense) sont formellement interdits dans nos résidences.*

# SÉJOURS EN LOCATION

## Hébergement

Tous les logements disposent d'une cuisine entièrement équipée (lave-vaisselle, micro-ondes, grand réfrigérateur avec compartiment freezer...) et d'une salle de douche avec WC. Balcon ou terrasse avec salon de jardin.

**2 pièces 4 personnes (entre 25 et 30m<sup>2</sup> environ) :** séjour avec 1 canapé-lit (couchage 140). Chambre avec 1 lit double (couchage 160), climatisation dans certains logements (voir tarifs),

**2 pièces mezzanine 6 personnes (35 m<sup>2</sup> environ):** séjour avec 1 canapé-lit (couchage 140). Chambre avec 1 lit double (couchage 160). Mezzanine avec 2 lits simples (couchage 90).

*Rappel: ne dépassez jamais la capacité maximale de personnes autorisées dans le logement. Pour des raisons de sécurité, nous devrions vous en interdire l'accès (exemple un appartement de 6 personnes ne peut être loué que pour 6 personnes, un bébé étant considéré comme une personne).*

## Le prix comprend

- **La location** du 1<sup>er</sup> jour 17h au dernier jour 10h (charges incluses),
- **Une place de parking** extérieur par logement,
- **La télévision.**

## Le prix ne comprend pas

- **La caution de 250€** à verser à l'arrivée et restituée au départ ou par courrier sous 8 jours, sous réserve de dégradations ou d'absence de propreté.
- **La taxe de séjour**
- **Le linge de lit et de toilette,**
- **Le ménage de fin de séjour.**

## Loisirs

### Inclus

- **Piscine extérieure chauffée** à débordement de 200m<sup>2</sup> ouverte du 06/04 au 02/11/2024 (selon conditions climatiques),
- **Plage**

## Pour les enfants et ados

### Inclus

- Bassin pour enfants (5m X 5m), ouvert selon conditions climatiques.

## À proximité

### À voir :

- Le vieux port et la citadelle de Bastia (1h30),
- Le tour du Cap Corse de Bastia à Saint-Florent et Nonza,
- Aléria et le musée Génois (à 15 mn au sud)
- Randonnée à Corte (à 1h00),
- Bonifacio et ses impressionnantes falaises à l'extrême sud de la Corse (à environ 2h00)
- Porto-Vecchio et ses plages d'eau turquoise (à 1h30).

## Les accès :

### → Par la route :

**Depuis le nord** (Bastia, l'île Rousse et Calvi) prendre la T20 puis la T10 en direction de Porto-Vecchio. Prendre ensuite la 1ère route à gauche (D617) après un pont et le panneau d'entrée « Linguizzetta – Marine de Bravone ». Rouler environ 2km, la résidence sera sur votre gauche.

**Depuis le sud** (Figari, Bonifacio, Porto-Vecchio), prendre la T10 en direction de Bastia jusqu'à « Linguizzetta – Marine de Bravone ». Prendre ensuite la D617 à droite en bas de la descente à la sortie de la commune au niveau d'un panneau blanc d'informations communales. Rouler environ 2km, la résidence sera sur votre gauche.

**Depuis Ajaccio**, prendre la T20 en direction de Corte, puis la T50 jusqu'à Aléria, puis la T10 en direction de Bastia jusqu'à « Linguizzetta – Marine de Bravone ». Prendre ensuite la D617 à droite en bas de la descente à la sortie de commune au niveau d'un panneau blanc d'informations communales. Rouler environ 2 km, la résidence sera sur votre gauche.

### → Par le bateau :

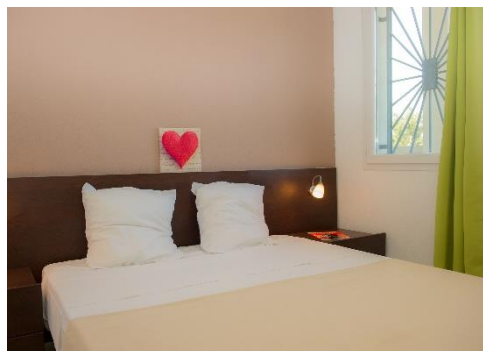
**Port de Bastia**, 5 heures de jour depuis Nice ou 10 heures de nuit depuis Marseille.

### → Par avion :

**Aéroport de Bastia** (Borgo-Poretta), Ajaccio à 2h30 de la Résidence, à 1h35 de Paris.

Toutes nos équipes se mobilisent pour que vous passiez un agréable séjour !

Ce séjour est organisé en collaboration avec GOELIA



Vacances Passion

21 rue Saint Fargeau – CS 72021 - 75989 PARIS CEDEX 20

Inscrit au Registre des Opérateurs de Voyages et Séjours Certification d'Immatriculation : IM 075 100 379  
Agrément national d'organisme de tourisme social et familial n°06.07.04

[www.vacances-passion.org](http://www.vacances-passion.org)

*Ce document est remis à titre indicatif et n'a pas de valeur contractuelle. De plus en règle générale, les prestations annexes (piscine, sauna et hammam) peuvent être fermées les jours d'arrivée ou un jour dans la semaine pour entretien.*

M.A.J : 29/12/2023