



# BIENVENUE DANS VOTRE VILLAGE VACANCES



★ ★ ★  
"LE SOLEIL DE JADE"  
PREFAILLES - LOIRE ATLANTIQUE



Préfailles est une des stations balnéaires familiales de la Côte de Jade où la nature est reine. Farniente, pêche à pied, balade le long du sentier côtier, randonnées, sports nautiques et autres loisirs de plein air... vos sens seront en éveil. La vie ici a su conserver ses atouts naturels autour d'un village vacances familial situé face à la mer.



# ARRIVÉE & DÉPART

## ✓ VOTRE ARRIVÉE

À PARTIR DE  
**17H**



L'équipe Vacances Passion vous attend à partir de **17h00 à la réception** du village vacances. En cas d'arrivée tardive, merci de nous prévenir pour organiser la remise des clés. Vous recevrez un logement propre. N'hésitez pas à revenir vers nous si vous noter une quelconque anomalie.

## ✓ VOTRE DÉPART

À PARTIR DE  
**10H**



Merci de libérer votre logement **avant 10h00 le dernier jour**. Nous vous prions de prendre rendez-vous à l'accueil pour l'état des lieux sortant. **N'oubliez pas de rendre votre hébergement propre.**

À SAVOIR

## INFOS PRATIQUES



### En voiture

Suivre Nantes puis Noirmoutier, Pornic puis La Plaine sur Mer et puis Préfailles.



### Gare de Pornic

(environ 12 km) puis Navettes



### Aéroport de Nantes

### Cadre de vie

Préfailles est un petit village de caractère de 1400 habitants à l'année, surplombant l'océan et bordé d'espaces naturels préservés. Station balnéaire familiale, Préfailles offre durant la période estivale diverses animations. Vous profiterez de son petit marché le samedi et mercredi. Les commerces se situent à 2 kilomètres (pharmacie, alimentation, banque, etc.).

### Adresse

**Village Vacances passion « Le Soleil de Jade »**  
**187 route de la Pointe Saint Gildas - 44770 Préfailles**  
**02-40-21-60-23 - soleildejade@laligue44.org**



Borne de recharge véhicule électrique à Préfailles (2km)

Véhicule fortement conseillé.

## NOS GITES



Dans le bâtiment « La Passerelle », 10 gîtes en bois :

Tous les logements comprennent un séjour avec coin-cuisine équipé (micro-ondes, réfrigérateur, 2 plaques électriques, vaisselle), sanitaires complets, WC séparés. Les appartements de 6 personnes disposent d'un lave-vaisselle. Accès PMR pour les appartements du rez-de-chaussée.

- **3 appartements de 2 pièces 4 pers. (30 m<sup>2</sup>)** : séjour avec banquette double et 1 chambre avec 2 lits superposés ; ou séjour avec 2 lits superposés, et une chambre avec 2 lits simple.
- **2 appartements de 2 pièces 5/6 pers. (35 m<sup>2</sup>)** : séjour avec banquette double, et une chambre avec 2x 2 lits superposés.
- **5 appartements de 3 pièces 5/6 pers. (35 m<sup>2</sup>)** : séjour avec banquette transformable en lit simple, une chambre avec 2 lits simples et une chambre avec un lit simple et 2 lits superposés.

Nous vous rappelons qu'en vertu du décret 95 949 du 25/08/95 : « les couchages en hauteur » (lits superposés) ne conviennent pas à des enfants de moins de 6 ans.

Installation de lit bébé possible dans ce logement.

### Le prix comprend :

- La mise à disposition de l'hébergement :
  - **Pour les longs séjours (7 nuits et +)** : du 1<sup>er</sup> jour 17h au dernier jour 10h
  - **Pour les mini-séjours et les week-ends** : du 1<sup>er</sup> jour au dernier jour à 14h
- Les draps (drap housse, housse de couette, taie d'oreiller), lits non faits à l'arrivée
- Les animations adultes et enfants selon les dates indiquées

### Le prix ne comprend pas :

- **La caution de 250€** (à verser à l'arrivée et restituée au départ après l'état des lieux)
- La taxe de séjour à régler sur place
- Le linge de toilette
- Les repas
- Le ménage de fin de séjour
- Les services et activités mentionnées avec participation, les dépenses personnelles

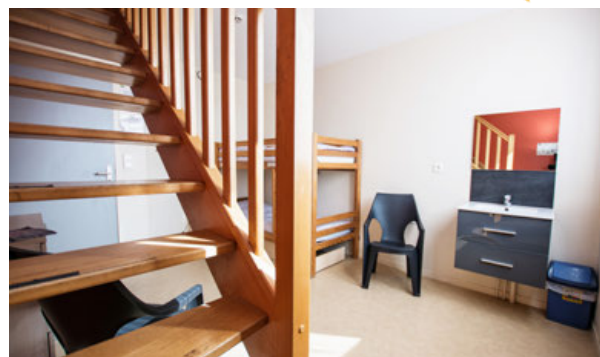
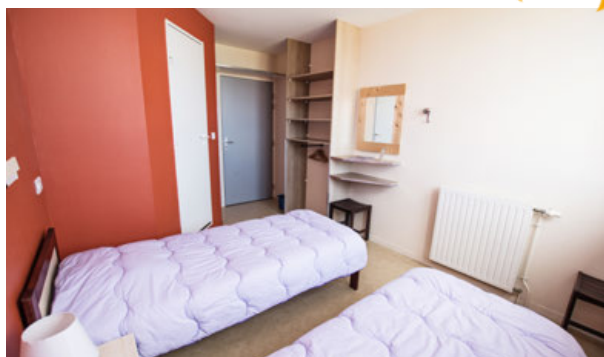
Possibilité de rajouter des repas à la carte, nous consulter à l'accueil

## NOS CHAMBRES

La résidence se compose de 23 chambres réparties dans deux bâtiments, avec sanitaires complets, idéales pour familles, couples et individuels. Espace en duplex pour la majorité des grandes chambres. (Ascenseur uniquement dans le bâtiment "hôtel"). Tous équipés de bouilloire, sèche-cheveux à la demande, distributeur de produits douche et shampoing. Salle d'eau avec WC dans chaque chambre. Installation de lit bébé possible dans ces logements.

- **1 Chambre individuelle (20 m<sup>2</sup> environ)** : 1 lit simple, sanitaires complets (douche + wc). Partie hôtel.
- **5 Chambres 2 personnes (25 m<sup>2</sup> environ)** : 2 lits simples, sanitaires complets (douche + wc). Partie hôtel ou pavillon.
- **6 Chambres 4 personnes (30 m<sup>2</sup> environ)** : 4 lits simples (parfois superposés), sanitaires complets (douche + wc). Partie Hôtel ou Pavillon. En duplex à l'hôtel.
- **2 Chambres 4 personnes PMR\* (30 m<sup>2</sup> environ)** : 2 lits simples en rdc et 2 lits simples ou superposés à l'étage. Sanitaires complets (douche + wc). Partie hôtel. **2 Chambres 5 personnes PMR** (Partie Pavillon)
- **7 Chambres 5/6 personnes (35 m<sup>2</sup> environ)** : 1 chambre parents avec 2 lits simples et 1 salle de bain avec wc, 1 chambre enfants avec lits simples ou superposés. (dont 1 chambre sans séparation parents /enfants) 2 ème salle de bain avec wc dans certains duplex. Partie Hôtel ou Pavillon.

Installation de lit bébé possible, sur demande.



Nous vous rappelons qu'en vertu du décret 95 949 du 25/08/95 :  
les couchages en hauteurs (lits superposés) ne conviennent pas à des enfants de moins de 6 ans

## Le prix comprend :

- L'hébergement en chambre (sans kitchenette, ni réfrigérateur)
- En formule pension complète : les repas du dîner du premier jour au petit déjeuner du dernier jour (vin inclus). Lorsque vous restez 2 ou 3 semaines consécutives, le déjeuner du samedi (en milieu de séjour) est compris sous forme de pique-nique.
- En formule demi-pension : les repas du dîner du premier jour au petit déjeuner du dernier jour (vin inclus). Les déjeuners ne sont pas compris dans cette formule.
- En formule nuit + petit déjeuner : les petits déjeuners seulement. Les déjeuners et diners ne sont pas compris dans cette formule.
- Les draps (drap housse, housse de couette, taie), lits faits à l'arrivée.
- Le kit linge de toilette (petite serviette + grande serviette), le tapis de bain.
- Le ménage de fin de séjour.
- Les animations adultes et les animations enfants du 11/07 au 22/08/2026
- En formule demi-pension : possibilité de mise à disposition d'un petit réfrigérateur bar dans votre chambre (sur demande).

## Le prix ne comprend pas :


- La taxe de séjour à régler sur place, 0.88€ par adulte de plus de 18 ans et par nuit
- Les services et activités mentionnées avec participation, les dépenses personnelles
- Le changement draps-linge de toilette\* : Formule hôtelière (linge de toilette + lits faits) : 15.5 €/pers / Kit linge de toilette : 10.00 €/kit \* seulement à la demande






## EN FLEXIPASS

Créez vos vacances sur mesure en faisant votre choix de restauration parmi nos forfaits :

 Formule B&B, nuit et petit-déjeuner

 Demi pension

 Pension complète

## LA RESTAURATION

Petit-déjeuner « complet » de 8h à 10h,

Déjeuner en salle de restaurant de 12h à 14h.

Dîner en salle de restaurant de 19h à 21h sous forme de buffet ou servis à table.

Vins à discrétion. Possibilité de panier-repas pour profiter pleinement des journées en extérieur. Possibilité de repas ou vente à emporter pour les locations. À réserver 1 jour à l'avance.

**Côté saveur** : Notre équipe vous servira une cuisine savoureuse, variée, mettant les produits du terroir à l'honneur, avec la garantie d'un cachet authentique et familial : buffets, service au plat ... différentes formules seront organisées pendant votre séjour.

Nous donnons une priorité aux produits issus de l'agriculture raisonnée, et/ou produits bio, avec le souci de cuisiner au jour le jour des produits frais locaux et de saison ! Le café vous est offert seulement le midi, il sera servi au bar du lundi au vendredi et en salle de restaurant le dimanche.





EN LOCATION

# BAR & RESTAURATION



**BAR et Restaurant**

Vous avez la possibilité de déguster vos repas sur place dans le restaurant. Un bar avec terrasse est aussi à votre disposition selon les horaires d'ouverture.

**Vous préférez manger dans votre logement ?**

Aucun souci, emportez simplement votre commande !

**Pendant les vacances d'été :**

Ouverture tous les jours, avec un programme varié de soirées à thème.




**Bar**

Ouvert selon programme d'animations. Les horaires seront disponibles et affichés. N'hésitez pas à vous rapprocher de l'équipe.





# LES SERVICES

## INCLUS

- ✓ Parking privé à l'intérieur du village vacances, non surveillé 
- ✓ Prêt de kit bébé \* sur demande 
- ✓ Piscine chauffée naturellement 
- ✓ Wifi (en priorité espaces communs et accueil) 

## AVEC PARTICIPATION

- ✓ Navettes Gare Pornic / Centre 22 €
- ✓ Laverie  4 €
- ✓ Location de vélos  
Tarifs à disposition à l'accueil.  
À réserver à l'avance.  
Parc de vieux vélos "vintage" :  
À partir de 9 € 1/2 journée et 13 €/journée.  
Avec casque, gilet jaune, antiviol et panier.
- ✓ Pour les locations:  
Le ménage de fin de séjour \*
  - logement 4 pers **85€**
  - logement 6 à 8 pers **99€**

\*Services disponibles uniquement sur place

## NOS SERVICES À LA CARTE

(Disponible uniquement à la réservation)



### FORMULE "CONFORT +" EN LOCATION

Fourniture des draps et du linge de toilette

- 16.50€ par pers./semaine



Formule offerte pour un séjour de 7 nuits minimum (hors vacances scolaire d'été)



### FORMULE "VIP" EN LOCATION

Fourniture de draps, du linge de toilette, lits faits à l'arrivée et ménage de fin de séjour

- 99€ (logement 2 pers.)
- 160€ (logement 4 pers.)
- 210€ (logement 6/8 pers.)

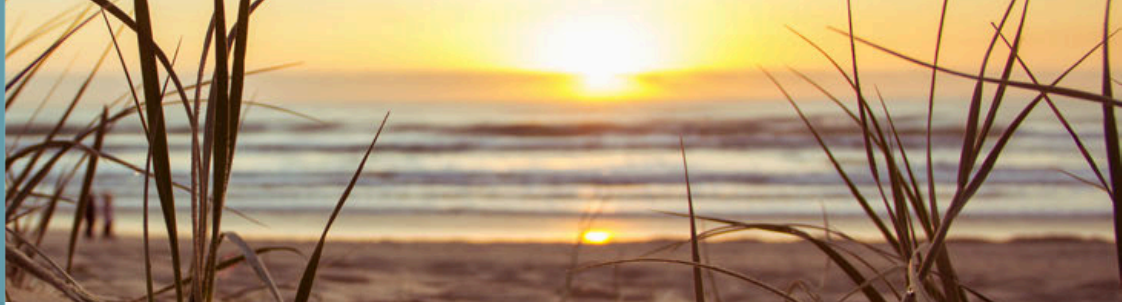


### FORMULE "VIP" EN FLEXPASS

Ménage quotidien

- 99€ (logement 2/3 pers.)
- 135€ (logement 4/5 pers.)
- 170€ (logement 6/8 pers.)





Détente  
et sérénité

VIVEZ L'EXPÉRIENCE DE NOS GAMMES !

## DÉTENTE ET SÉRÉNITÉ

Confort et tranquillité au cœur de vos vacances !

- ✓ Des équipements et espaces de détente
- ✓ Des animations douces
- ✓ Des offres locales axées sur le bien-être
- ✓ Des services de qualité



À PROPOS DES

# ANIMATIONS

Nos équipes vous proposeront des activités pour découvrir la région et passer du temps en famille : balades, tournois et jeux en équipes intergénérationnelles pour des moments de partage ! Le programme se déroule en général du lundi au vendredi.

**ÉTÉ (Uniquement du 11/07 au 22/08/2026)**

- **Le Samedi soir** : forum d'informations.
- Notre équipe d'animateurs dynamiques vous concoctera un programme diversifié mêlant activités au grand air, découverte du terroir et patrimoine local, animations sportives, randonnées, jeux collectifs et tournois amicaux. Les plannings d'animations définitifs seront affichés au centre le de votre arrivée.
- Voici quelques exemples d'activités :
  - Balade pédestre ou à vélo sur les sentiers du littoral
  - Pêche à pied & immersion au laboratoire aquacole
  - Tournois de pétanque, palet, beach-volley, jeux traditionnels...
  - Réveil sportif en douceur et/ou relaxation tout en profitant des bienfaits de la nature. Jeux piscine.
  - Activités nautiques (goélette, catamaran, paddle, kayak de mer, char à voile).
  - Visite du sémaphore...Demi-journée à Saint Michel Chef Chef (activités nautiques. Possibilité d'une journée visite de la Turballe (la maison des paludiers, visite du sardinier) ou balade en chalands dans la Brière et visite de Guérande.



♥ **En Soirée** : jeux, spectacles culturels et soirées dansantes

## COIN DÉTENTE



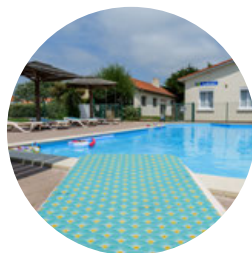
Table de ping-pong



Boulodrome



Notre espace vert,  
face à la mer



Piscine et pataugeoire

**vacances  
PASSION**



À PROPOS DES

# CLUBS ENFANTS

Animations Enfants/Ados été,  
uniquement entre le 11/07 et le 22/08/2026

3/10  
ans



Les enfants profiteront d'activités autour de la découverte de la nature, d'ateliers thématiques et d'animations en lien avec l'océan. Jeux coopératifs, créations artistiques, jardinage, grands jeux, parcours sportifs seront aussi au rendez-vous !

11/15  
ans



Nous proposons aux ados un accueil « sur mesure » et adaptons l'organisation chaque semaine selon le nombre de jeunes présents sur le village vacances. Pour qu'ils soient acteurs de leurs vacances, les ados pourront construire leur programme sur place, sous les conseils avisés des animateurs qui seront évidemment force de propositions : sorties sportives, tournois, jeux en piscine, grands jeux sur la plage, découverte de l'environnement...

**Pour les séjours inférieurs à 7 nuits**, les clubs accueillent vos enfants suivant les plannings définis et sous réserve de disponibilité (avec participation pour les formules nuit + petit déjeuner).

Dans de rares cas, certaines animations peuvent nécessiter une petite participation financière.

ENGAGÉ POUR

# UN ACCUEIL POUR TOUS



Afin d'assurer une **accessibilité** optimale pour tous nos vacanciers, la plupart des équipements et infrastructures de votre village vacances sont conçus pour permettre une circulation et **un accès facile**. Nos **hébergements** offrent une large gamme de choix, **adaptés à différents types de familles et groupes**, tout en garantissant l'accessibilité et le confort de chacun, y compris des **installations PMR** pour les **personnes à mobilité réduite**.



ENGAGÉ POUR UN

# TOURISME DURABLE

Votre village Vacances passion « Le Soleil de Jade » est fortement engagé pour la transition écologique, il a obtenu **l'Ecolabel européen** !

Il est reconnu pour ses pratiques **éco-responsables** : réduire les déchets, économiser l'eau, limiter l'utilisation de produits chimiques, proposer des animations de découverte et de **sensibilisation à l'environnement**, privilégier les circuits courts dans ses approvisionnements... Valérie et son équipe répondront à toutes vos questions sur ce sujet très important !



EU Ecolabel : FR/051/476

À FAIRE, À VOIR ...  
**A PROXIMITÉ**



### PORNIC

Le port  
Le sentier des douaniers Brasserie de Pornic « La Brigantine »  
La Fraiseriaie  
Fabrication de fromage « Le Curé Nantais ».



### SAINT NAZAIRE

Escal'Atlantique  
Les chantiers navals  
Sous-marin « L'espadon »



### NANTES

La tour LU  
Le château des Ducs de Bretagne  
L'éléphant des machines de l'île. Le musée des Beaux Arts, le musée de Jules Verne, le musée de l'imprimerie..  
Visite de la ville en petit train Croisière sur l'Erdre avec les bateaux nantais  
Le marché de Talensac, le plus le plus grand de la ville qui a lieu du mardi au dimanche...



### NOIRMOUTIER

L'ostréiculture  
L'aquarium Sealand  
Le passage du Gois  
Le Bois de la chaise  
Visite des marais salants  
Musée du château de Noirmoutier  
Musée de la construction Navale  
Océanile, parc aquatique



### LA BRIERE

Promenade en chalands  
Parc naturel  
Village de Kerinhet



Nous vous souhaitons de très belles vacances, remplies de détente et de moments agréables.  
Profitez pleinement de cette pause bien méritée.

À BIENTÔT

**MERCI !**

**Vacances**  
**passion**  
Le coup de cœur!

